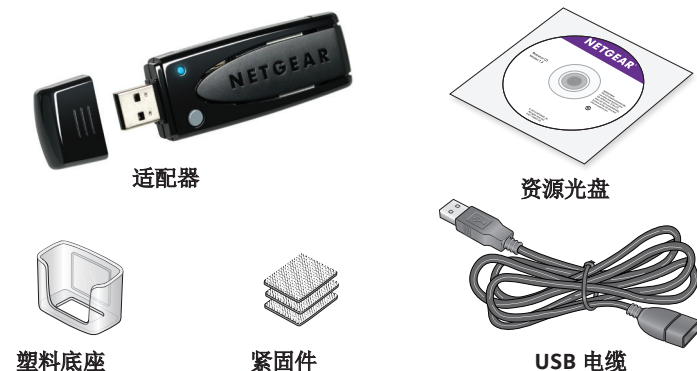


N600 WiFi USB 适配器

型号 WNDA3100v3

包装内容



安装 NETGEAR 网件精灵

您可以安装 NETGEAR 网件精灵并使用它来加入 WiFi 网络。如果您不想使用 NETGEAR 网件精灵，则可以安装一个 Windows 独立驱动程序，然后使用 Windows WLAN 自动配置服务或无线零配置服务加入 WiFi 网络。更多信息，请参见 [安装 Windows 独立驱动程序](#)。

1. 将资源光盘插入计算机光驱。

注意: 如果计算机没有光驱，请访问 <http://support.netgear.cn>，在产品支持信息选择 WNDA3100v3，下载 WNDA3100v3 资源光盘驱动程序。

如果没有显示资源光盘界面，请浏览光盘上的文件，然后双击 **Autorun.exe** 文件。

此时，会显示 NETGEAR 资源光盘界面。

2. 单击 **Setup (设置)** 按钮。

此时，会显示软件更新检查界面。

3. 按照以下方法之一安装软件。

- **Connected to the Internet (已连接到互联网)**。如果已连接到互联网，请单击 **Check for Updates (检查更新)** 按钮。软件检查完更新后，将显示更新检查完成界面。单击 **Continue (继续)** 按钮。此时，会显示欢迎界面。
- **Not connected to the Internet (未连接到互联网)**。如果未连接到互联网，请单击 **Install from CD (从光盘安装)** 按钮。此时，会显示欢迎界面。

4. 要接受许可协议，请选择 **I agree (我同意)** 单选按钮，然后单击 **Next (下一步)** 按钮。

此时会显示一则消息，告知您正在安装软件，请稍候。几分钟后，NETGEAR 网件精灵会提示插入适配器。



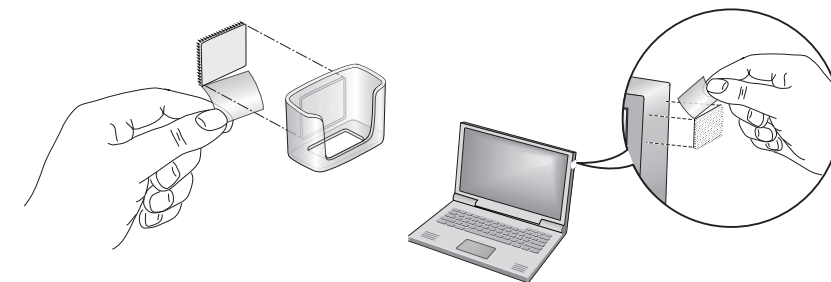
5. 将适配器插入计算机的 USB 端口，是否使用 USB 电缆或塑料底座均可。

注意: USB 电缆和塑料底座可以扩大适配器的活动范围，改善 WiFi 接收情况。

利用 USB 电缆和塑料底座使用适配器：

- a. 在塑料底座的背面放置一个紧固件，然后在计算机上也安装一个紧固件。

确保放置紧固件的表面清洁干燥。



- b. 将适配器插入塑料底座。

- c. 将 USB 电缆连接到适配器。

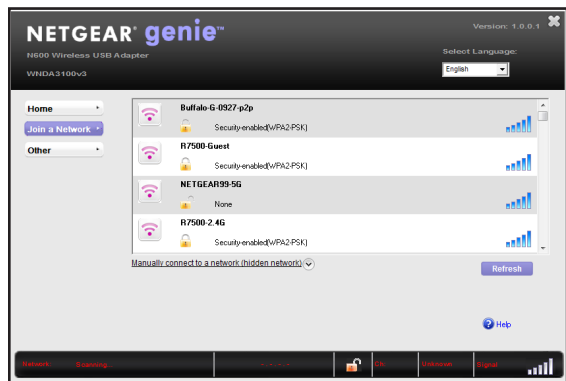
注意: NETGEAR 推荐使用产品附带的 USB 电缆。请勿使用其他 USB 电缆将适配器连接到计算机的 USB 端口。使用其他 USB 电缆可能影响适配器的性能和正常工作。

- d. 将 USB 电缆连接到计算机的 USB 端口。

- e. 将紧固件粘贴在一起。



- 返回到 NETGEAR 网件精灵界面，然后单击 **Next**（下一步）按钮。此时，NETGEAR 网件精灵会显示您所在区域的 WiFi 网络列表。



安装 Windows 独立驱动程序

对于 Windows 8.1、Windows 8、Windows 7 和 Windows Vista，您可以安装 Windows 独立驱动程序，无需安装 NETGEAR 网件精灵，然后使用 Windows WLAN 自动配置服务加入 WiFi 网络。如果使用 Windows XP，您可以安装 Windows 独立驱动程序，然后使用无线零配置服务加入 WiFi 网络。

- 将资源光盘插入计算机光驱。

注意：如果计算机没有光驱，请访问 <http://support.netgear.cn>，在产品支持信息选择 WNDA3100v3，下载 WNDA3100v3 资源光盘驱动程序。

如果没有显示资源光盘界面，请浏览光盘上的文件，然后双击 **Autorun.exe** 文件。

此时，会显示 NETGEAR 资源光盘界面。

- 单击 **Install Windows Standalone Driver**（安装 Windows 独立驱动程序）按钮。

此时，该驱动程序会安装到计算机上。

- 系统出现提示时，将适配器插入您计算机上的 USB 端口。



201-18551-01


2014 年 10 月

NETGEAR, Inc.
350 East Plumeria Drive
San Jose, CA 95134, USA

加入 WiFi 网络

可以从 NETGEAR 网件精灵加入 WiFi 网络；或者，如果 WiFi 路由器支持，可以使用 WiFi Protected Setup（WiFi 保护设置，简称 WPS）。

使用 NETGEAR 网件精灵加入网络

- 将适配器插入您计算机上的 USB 端口。
- 单击显示在 Windows 系统托盘或桌面上的 **NETGEAR 网件精灵** 图标 。
- 单击 **Join a Network**（加入网络）按钮。
- 选择 WiFi 网络。
- 单击 **Connect**（连接）按钮。
- 如果网络安全，请输入其密码或网络密钥。

此时，适配器会加入该网络，此过程可能需要几分钟。相关设置会保存到配置文件中。

适配器 LED 在 2.4 GHz WiFi 连接中显示琥珀色，而在 5 GHz WiFi 连接中显示蓝色。

使用 WPS 加入网络

- 按住适配器上的 **WPS** 按钮两秒钟。适配器 LED 闪烁。



- 在两分钟内，按下 WiFi 路由器或网关上的 **WPS** 按钮。

此时，适配器会加入该网络，此过程可能需要几分钟。相关设置会保存到配置文件中。

适配器 LED 在 2.4 GHz WiFi 连接中显示琥珀色，而在 5 GHz WiFi 连接中显示蓝色。

检查连接状态

安装适配器后，**NETGEAR 网件精灵** 图标会显示在 Windows 系统托盘中以及桌面上。可以双击此图标打开 NETGEAR 网件精灵，然后进行更改或连接到不同的 WiFi 网络。图标的颜色指示 WiFi 连接的强度：

-  白色。连接较强
-  黄色。连接较弱
-  红色。无连接

如果移除适配器，NETGEAR 网件精灵将不可用，所以图标不会显示。重新插入适配器后，图标又会显示出来。

技术支持

感谢您购买此 NETGEAR 产品。安装设备后，请找到产品标签上的序列号并使用它在 <https://my.netgear.com> 上注册产品。只有在注册产品后，才能使用 NETGEAR 电话支持。NETGEAR 建议通过 NETGEAR 网站注册产品。

如需产品更新和网络支持，请访问 <http://support.netgear.cn>。NETGEAR 建议您只使用 NETGEAR 官方支持资源。

可通过产品的用户界面中的链接或 <http://support.netgear.cn> 在线获取用户手册。

如需完整的欧盟符合性声明，请访问 http://support.netgear.com/app/answers/detail/a_id/11621/。

有关法规遵从性信息，请访问 <http://www.netgear.com/about/regulatory/>。连接电源之前，请查阅合规性文件。

客服热线：400-830-3815

中文技术支持站点：<http://support.netgear.cn>

网件社区：<http://neclub.netgear.cn>

NETGEAR、NETGEAR 徽标、Connect with Innovation 是 NETGEAR, Inc. 和/或其子公司在美国和/或其他国家/地区使用的商标和/或注册商标。信息如有变更，恕不另行通知。© NETGEAR, Inc. 保留所有权利。