

Stručný přehled

NETGEAR®

Bezdrátový USB adaptér N600

Model WNDA3100v3

Obsah balení



Adaptér



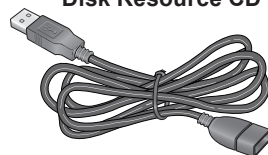
Disk Resource CD



Plastová kolébka



Úchytky



Kabel USB

Nastavení aplikace NETGEAR genie

Aplikaci NETGEAR genie můžete nastavit a používat pro připojení k bezdrátové síti. Pokud nechcete používat aplikaci NETGEAR genie, můžete nainstalovat samostatný ovladač pro Windows a k připojení k bezdrátové síti používat službu Automatická konfigurace sítě WLAN nebo Automatická konfigurace bezdrátových zařízení. Další informace viz část *Install Windows Standalone Driver* (Instalace samostatného ovladače pro Windows).

1. Vložte disk Resource CD do CD mechaniky v počítači.

Poznámka: Pokud nemáte v počítači CD mechaniku, stáhněte si ovladač pro model WNDA3100v3 na adrese <http://support.netgear.com>. Klikněte na tlačítko **Support For Home** (Podpora pro domácnosti) a do vyhledávacího pole zadejte **WNDA3100v3**.

Pokud se nezobrazí obrazovka disku Resource CD, zobrazte si soubory z CD disku a dvakrát klikněte na soubor **Autorun.exe**.

Zobrazí se obrazovka disku NETGEAR Resource CD.

2. Klikněte na tlačítko **Setup** (Nastavení).
Zobrazí se okno Kontrola aktualizací softwaru.
3. Nainstalujte software pomocí některé z následujících metod.
 - **S připojením k internetu.** Pokud jste připojeni k internetu, klikněte na tlačítko **Check for Updates** (Kontrola aktualizací). Software zkontroluje dostupnost aktualizací a zobrazí se obrazovka **Update Check Complete** (Kontrola aktualizací byla dokončena). Klikněte na tlačítko **Continue** (Pokračovat). Zobrazí se obrazovka Welcome (Vítejte).
 - **Bez připojení k internetu.** Pokud nejste připojeni k internetu, klikněte na tlačítko **Install from CD** (Nainstalovat z CD disku). Zobrazí se obrazovka Welcome (Vítejte).
4. Potvrďte svůj souhlas s licenčním ujednáním zaškrtnutím možnosti **I agree** (Souhlasím) a klikněte na tlačítko **Next** (Další).
Zobrazí se žádost o vyčkání do konce instalace softwaru. Po několika minutách vás aplikace NETGEAR genie vyzve k připojení adaptéru.



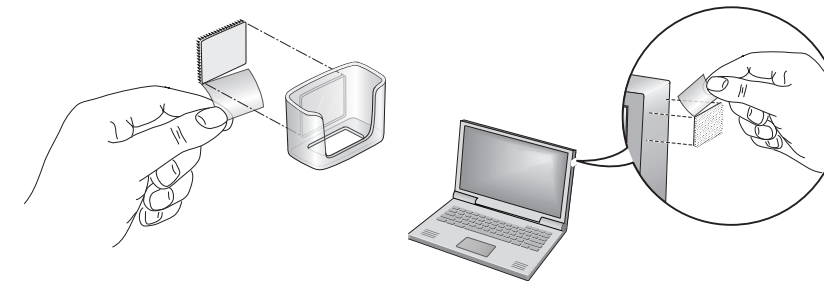
5. Zasuňte adaptér do USB portu počítače za nebo bez pomoci USB kabelu a plastové kolébky.

Poznámka: USB kabel a plastová kolébka mohou zvětšit akční rádius adaptéru a zlepšit příjem bezdrátového signálu.

Použití adaptéru s USB kabelem a plastovou kolébkou:

- a. Umístěte úchytku na zadní stranu plastové kolébky a další úchytku na váš počítač.

Zajistěte, aby byly plochy, na které umísťujete úchytky, čisté a suché.



- b. Vložte adaptér do plastové kolébky.

- c. Připojte USB kabel k adaptéru.

Poznámka: Společnost NETGEAR doporučuje používat USB kabel dodávaný v balení. Pro připojení adaptéru k USB portu na počítači nepoužívejte žádný jiný USB kabel. Použití dalšího USB kabelu může ovlivnit výkon a správné fungování adaptéru.

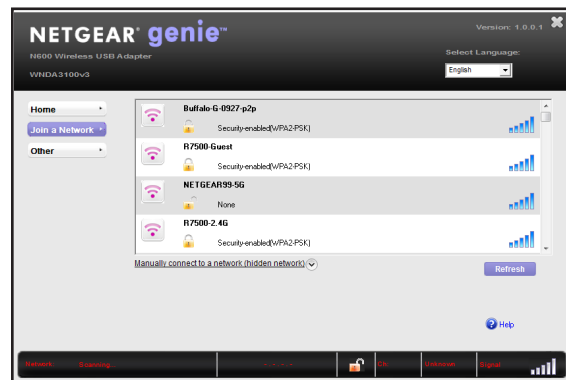
- d. Připojte USB kabel k USB portu na počítači.

- e. Spojte úchytky dohromady.



6. Vraťte se na obrazovku aplikace Netgear genie a klikněte na tlačítko **Next** (Další).

Aplikace NETGEAR genie zobrazí seznam bezdrátových sítí ve vašem okolí.



Instalace samostatného ovladače pro Windows

Pro operační systémy Windows 8.1, Windows 8, Windows 7 a Windows Vista lze nainstalovat samostatný ovladač pro systém Windows bez aplikace NETGEAR genie a k připojení k bezdrátové síti používat službu Automatická konfigurace sítě WLAN. Pokud používáte operační systém Windows XP, můžete nainstalovat samostatný ovladač pro systém Windows a k připojení k bezdrátové síti používat službu Automatická konfigurace bezdrátových zařízení.

1. Vložte disk Resource CD do CD mechaniky v počítači.

Poznámka: Pokud nemáte v počítači CD mechaniku, stáhněte si ovladač pro model WNDA3100v3 na adrese <http://support.netgear.com>. Klikněte na tlačítko **Support For Home** (Podpora pro domácnosti) a do vyhledávacího pole zadejte **WNDA3100v3**.

Pokud se nezobrazí obrazovka disku Resource CD, zobrazte si soubory z CD disku a dvakrát klikněte na soubor **Autorun.exe**.

Zobrazí se obrazovka disku NETGEAR Resource CD.

2. Klikněte na tlačítko **Install Windows Standalone Driver** (Instalovat samostatný ovladač pro Windows).

Proběhne instalace ovladače na váš počítač.

3. Po výzvě vložte adaptér do USB portu v počítači.



201-18544-01

říjen 2014

NETGEAR, Inc.
350 East Plumeria Drive
San Jose, CA 95134, USA

Připojení k bezdrátové síti

K bezdrátové síti se lze připojit z aplikace NETGEAR genie nebo můžete použít metodu WPS (WiFi Protected Setup), pokud ji váš bezdrátový router podporuje.

Připojení k síti pomocí aplikace NETGEAR genie

1. Zasuňte adaptér do USB portu vašeho počítače.
2. Klikněte na ikonu **NETGEAR genie** adaptéru zobrazenou na hlavním panelu systému Windows nebo na ploše. Zobrazí se domovská obrazovka aplikace NETGEAR genie.

3. Klikněte na tlačítko **Join a Network** (Připojit k síti).
4. Vyberte bezdrátovou síť.
5. Klikněte na tlačítko **Připojit**.

6. Pokud síť používá zabezpečení, zadejte její heslo nebo síťový klíč. Adaptér se připojí k síti (může to trvat několik minut). Vaše nastavení budou uložena do profilu.

LED kontrolka na adaptéru se rozsvítí žlutě při 2,4GHz bezdrátovém připojení a modře při 5GHz bezdrátovém připojení.

Připojení k síti pomocí WPS

1. Podržte tlačítko **WPS** na adaptéru po dobu 2 sekund. LED kontrolka na adaptéru začne blikat.



2. Do 2 minut stiskněte tlačítko **WPS** na bezdrátovém routeru nebo bráně. Adaptér se připojí k síti (může to trvat několik minut). Vaše nastavení budou uložena do profilu. LED kontrolka na adaptéru se rozsvítí žlutě při 2,4GHz bezdrátovém připojení a modře při 5GHz bezdrátovém připojení.

Kontrola stavu připojení

Po instalaci adaptéru se na hlavním panelu systému Windows a na ploše zobrazí ikona adaptéru **NETGEAR genie**. Po poklikání na tuto ikonu se otevře hlavní okno aplikace NETGEAR genie, ve kterém lze měnit nastavení nebo se připojit k jiné bezdrátové síti. Barva ikony udává intenzitu bezdrátového připojení:

 **Bílá** Dobré připojení

 **Žlutá** Špatné připojení

 **Červená** Žádné připojení

Pokud adaptér odeberete, nebude aplikace NETGEAR genie dostupná a ikona se nezobrazí. Pokud adaptér znovu připojíte, ikona se opět zobrazí.

Podpora

Děkujeme vám, že jste zakoupili produkt společnosti NETGEAR. Po dokončení instalace zařízení vyhledejte štítek se sériovým číslem produktu a použijte jej při registraci výrobku na adrese <https://my.netgear.com>. Chcete-li využívat telefonickou podporu společnosti NETGEAR, musíte svůj produkt nejprve zaregistrovat. Společnost NETGEAR doporučuje zaregistrovat produkt na jejím webu.

Aktualizace a webové stránky internetové podpory naleznete na stránce <http://support.netgear.com>. Společnost NETGEAR doporučuje používat pouze její oficiální zdroje podpory.

Uživatelskou příručku najdete online na adrese <http://downloadcenter.netgear.com> nebo pomocí odkazu v uživatelském rozhraní produktu.

Prohlášení o shodě EU najdete na adrese http://support.netgear.com/app/answers/detail/a_id/11621/.

Prohlášení o shodě s příslušnými zákony a předpisy naleznete na adrese <http://www.netgear.com/about/regulatory/>.

Před připojením zdroje napájení si přečtěte prohlášení o shodě s příslušnými předpisy.

Pouze pro vnitřní použití (uvnitř budov). Platí pro prodej ve všech členských zemích EU, státech EFTA a Švýcarsku.

NETGEAR, logo NETGEAR a Connect with Innovation jsou obchodní známky nebo registrované obchodní známky společnosti NETGEAR, Inc. v USA a jiných zemích. Informace zde uvedené podléhají změnám bez upozornění. © NETGEAR, Inc. Všechna práva vyhrazena.