

Kurzanleitung

NETGEAR®

N600 WLAN-USB-Adapter

Modell WNDA3100V3

Lieferumfang



Adapter



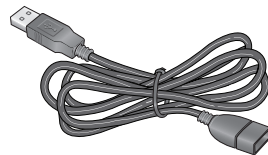
Ressourcen-CD



Kunststoffhalterung



Pads



USB-Kabel

Einrichtung von NETGEAR genie durchführen

Sie können NETGEAR genie einrichten und es verwenden, um eine Verbindung zu einem WLAN-Netzwerk herzustellen. Wenn Sie NETGEAR genie nicht verwenden möchten, können Sie einen Windows Standalone-Treiber installieren und mit dem „WLAN AutoConfig“-Dienst oder dem „Wireless Zero Configuration“-Dienst von Windows eine Verbindung zu einem WLAN-Netzwerk herstellen. Weitere Informationen finden Sie unter [Installieren des Windows Standalone-Treibers](#).

1. Legen Sie die Ressourcen-CD in das CD-ROM-Laufwerk des Computers ein.

Hinweis: Wenn Ihr Computer nicht über ein CD-Laufwerk verfügt, laden Sie den Treiber für die Ressourcen-CD des WNDA3100V3-Adapters unter <http://support.netgear.com> herunter. Klicken Sie auf die Schaltfläche **Support For Home** (Unterstützung für Privatkunden) und geben Sie **WNDA3100v3** in das Suchfeld ein.

Wenn der Bildschirm der Ressourcen-CD nicht angezeigt wird, durchsuchen Sie die Dateien auf der CD, und doppelklicken Sie auf die Datei **Autorun.exe**.

Der Bildschirm der NETGEAR Ressourcen-CD wird angezeigt.

2. Klicken Sie auf die Schaltfläche **Setup** (Einrichtung).
Der Bildschirm **Software Update Check** (Nach Software-Updates suchen) wird angezeigt.
3. Installieren Sie die Setup-Software mithilfe einer der folgenden Methoden:
 - **Sie sind mit dem Internet verbunden:** Wenn Sie mit dem Internet verbunden sind, klicken Sie auf die Schaltfläche **Check for Updates** (Nach Updates suchen). Wenn die Software nach Updates gesucht hat, wird der Bildschirm **Update Check Complete** (Suche nach Updates abgeschlossen) angezeigt. Klicken Sie auf die Schaltfläche **Continue** (Weiter). Der Begrüßungsbildschirm wird angezeigt.
 - **Sie sind nicht mit dem Internet verbunden:** Wenn Sie nicht mit dem Internet verbunden sind, klicken Sie auf die Schaltfläche **Install from CD** (Von der CD installieren). Der Begrüßungsbildschirm wird angezeigt.
4. Wählen Sie zum Akzeptieren der Lizenzvereinbarung die Optionsschaltfläche **I agree** (Ich stimme zu), und klicken Sie anschließend auf die Schaltfläche **Next** (Weiter).

Eine Meldung wird angezeigt mit der Aufforderung zu warten, während die Software installiert wird. Nach ein paar Minuten fordert Sie NETGEAR genie auf, Ihren Adapter anzuschließen.

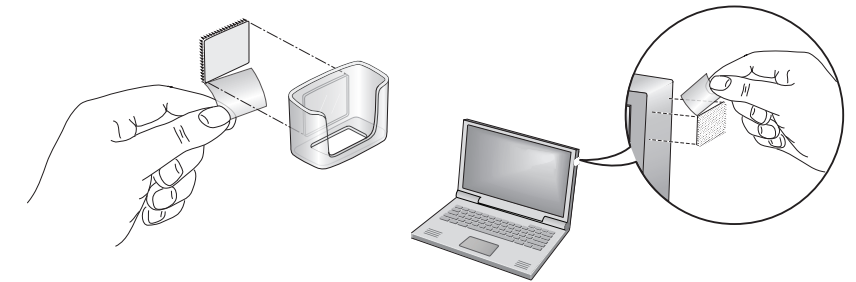


5. Stecken Sie den Adapter in einen USB-Port an Ihrem Computer mit oder ohne USB-Kabel und Kunststoffhalterung.

Hinweis: Das USB-Kabel und die Kunststoffhalterung können die Reichweite Ihres Adapters vergrößern und einen besseren WLAN-Empfang erzielen.

So verwenden Sie den Adapter mit dem USB-Kabel und der Kunststoffhalterung:

- a. Befestigen Sie ein Pad an der Rückseite der Kunststoffhalterung und ein weiteres an Ihrem Computer.
Stellen Sie sicher, dass die Flächen, auf denen Sie die Pads befestigen, sauber und trocken sind.



- b. Setzen Sie den Adapter in die Kunststoffhalterung ein.

- c. Schließen Sie das USB-Kabel an den Adapter an.

Hinweis: NETGEAR empfiehlt, das im Lieferumfang enthaltene USB-Kabel zu verwenden. Verwenden Sie kein anderes USB-Kabel, um den Adapter an den USB-Port an Ihrem Computer anzuschließen. Die Verwendung eines anderen USB-Kabels beeinträchtigt möglicherweise die Leistung und die korrekte Funktion des Adapters.

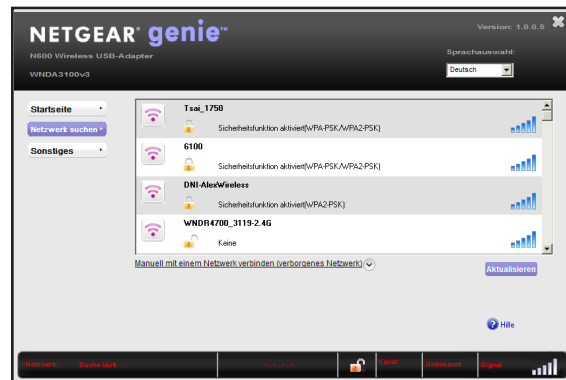
- d. Schließen Sie das USB-Kabel an den USB-Port an Ihrem Computer an.

- e. Verbinden Sie die Pads miteinander.



6. Kehren Sie zum NETGEAR genie-Bildschirm zurück, und klicken Sie auf die Schaltfläche **Next** (Weiter).

NETGEAR genie zeigt eine Liste der WLAN-Netzwerke in Ihrem Bereich an.



Installieren des Windows Standalone-Treibers

Für Windows 8.1, Windows 8, Windows 7 und Windows Vista können Sie den Windows Standalone-Treiber ohne NETGEAR genie installieren und mit dem „WLAN AutoConfig“-Dienst von Windows eine Verbindung zu einem WLAN-Netzwerk herstellen. Wenn Sie Windows XP verwenden, können Sie den Windows Standalone-Treiber installieren und mit dem „Wireless Zero Configuration“-Dienst eine Verbindung zu einem WLAN-Netzwerk herstellen.

1. Legen Sie die Ressourcen-CD in das CD-ROM-Laufwerk des Computers ein.
Hinweis: Wenn Ihr Computer nicht über ein CD-Laufwerk verfügt, laden Sie den Treiber für die Ressourcen-CD des WNDA3100V3-Adapters unter <http://support.netgear.com> herunter. Klicken Sie auf die Schaltfläche **Support For Home** (Unterstützung für Privatkunden) und geben Sie **WNDA3100v3** in das Suchfeld ein.

Wenn der Bildschirm der Ressourcen-CD nicht angezeigt wird, durchsuchen Sie die Dateien auf der CD, und doppelklicken Sie auf die Datei **Autorun.exe**.

Der Bildschirm der NETGEAR Ressourcen-CD wird angezeigt.

2. Klicken Sie auf die Schaltfläche **Install Windows Standalone Driver** (Windows Standalone-Treiber installieren).
Der Treiber wird auf Ihrem Computer installiert.
3. Schließen Sie bei der entsprechenden Aufforderung den Adapter an einen USB-Anschluss an Ihrem Computer an.




Oktober 2014

NETGEAR, Inc.
350 East Plumeria Drive
San Jose, CA 95134, USA

Verbindung zu einem WLAN-Netzwerk

Sie können über NETGEAR genie eine Verbindung zu einem WLAN-Netzwerk herstellen. Alternativ können Sie WiFi Protected Setup (WPS) verwenden, wenn Ihr WLAN-Router diese Funktion unterstützt.

Netzwerk mit NETGEAR genie suchen

1. Stecken Sie den Adapter in einen USB-Port an Ihrem Computer.
2. Klicken Sie auf das **NETGEAR genie**-Symbol  des Adapters in der Windows-Taskleiste oder auf dem Desktop.
Der NETGEAR genie-Startbildschirm wird angezeigt.
3. Klicken Sie auf die Schaltfläche **Join a Network** (Netzwerkverbindung herstellen).
4. Wählen Sie ein WLAN-Netzwerk.
5. Klicken Sie auf die Schaltfläche **Connect** (Verbinden).
6. Wenn das Netzwerk gesichert ist, geben Sie das Passwort oder den Netzwerkschlüssel ein.

Der Adapter stellt nun eine Verbindung zum Netzwerk her. Dieser Vorgang kann einige Minuten dauern. Ihre Einstellungen werden in einem Netzwerk-Profil gespeichert.

Die Adapter-LED leuchtet gelb für eine 2,4 GHz WLAN-Verbindung und blau für eine 5 GHz WLAN-Verbindung.

Netzwerk mit WPS suchen

1. Halten Sie die **WPS-Taste** am Adapter 2 Sekunden lang gedrückt.
Die Adapter-LED blinkt.



2. Drücken Sie innerhalb von 2 Minuten die **WPS-Taste** auf Ihrem WLAN-Router oder Gateway.
Der Adapter stellt nun eine Verbindung zum Netzwerk her. Dieser Vorgang kann einige Minuten dauern. Ihre Einstellungen werden in einem Netzwerk-Profil gespeichert.

Die Adapter-LED leuchtet gelb für eine 2,4 GHz WLAN-Verbindung und blau für eine 5 GHz WLAN-Verbindung.

Überprüfen des Verbindungsstatus

Wenn Sie Ihren Adapter installieren, wird das **NETGEAR genie**-Symbol in der Windows-Taskleiste und auf dem Desktop angezeigt. Über dieses Symbol können Sie NETGEAR genie per Doppelklick öffnen, um Änderungen vorzunehmen oder eine Verbindung mit einem anderen WLAN-Netzwerk herzustellen. Die Farbe des Symbols zeigt die Signalstärke Ihrer WLAN-Verbindung an:

 **Weiß:** Gute Verbindung

 **Gelb:** Schwache Verbindung

 **Rot:** Keine Verbindung

Wenn Sie den Adapter entfernen, ist NETGEAR genie nicht verfügbar. Das Symbol wird folglich nicht angezeigt. Wenn Sie den Adapter wieder anschließen, wird das Symbol wieder angezeigt.

Support

Vielen Dank, dass Sie sich für dieses NETGEAR-Produkt entschieden haben. Registrieren Sie Ihr Gerät nach der Installation unter <https://my.netgear.com>. Sie benötigen dazu die Seriennummer, die sich auf dem Etikett des Produkts befindet.

Die Registrierung ist Voraussetzung für die Nutzung des telefonischen Supports von NETGEAR. NETGEAR empfiehlt, das Gerät über die NETGEAR-Website zu registrieren.

Produkt-Updates und Internetsupport erhalten Sie unter <http://support.netgear.de>. NETGEAR empfiehlt, nur die offiziellen NETGEAR Support-Stellen zu nutzen.

Das Benutzerhandbuch erhalten Sie unter <http://downloadcenter.netgear.com/de/> oder über einen Link auf der Benutzeroberfläche des Produkts.

Die vollständige EU-Konformitätserklärung finden Sie unter http://support.netgear.com/app/answers/detail/a_id/11621/.

Informationen zur Einhaltung gesetzlicher Vorschriften erhalten Sie unter <http://www.netgear.com/about/regulatory/>.

Lesen Sie das Dokument zur Einhaltung rechtlicher Vorschriften, bevor Sie das Gerät an die Stromversorgung anschließen.

Nicht für die Verwendung im Freien zugelassen. Gültig in allen EU-Mitgliedsstaaten, in den EFTA-Staaten und in der Schweiz.

NETGEAR und das NETGEAR-Logo sind Marken und/oder eingetragene Marken von NETGEAR, Inc. und/oder seiner Tochtergesellschaften in den USA und/oder anderen Ländern. Informationen können ohne vorherige Ankündigung geändert werden. © NETGEAR, Inc. Alle Rechte vorbehalten.