

Γρήγορη έναρξη

NETGEAR®

Προσαρμογέας USB WiFi N600

Μοντέλο WNDA3100v3

Περιεχόμενα συσκευασίας



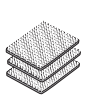
Προσαρμογέας



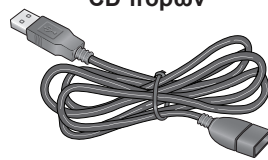
CD πόρων



Πλαστική βάση



Σύνδεσμοι



Καλώδιο USB

Ρύθμιση της εφαρμογής NETGEAR genie

Μπορείτε να ρυθμίσετε το NETGEAR genie και να το χρησιμοποιείτε για να συνδεθείτε με κάποιο δίκτυο WiFi. Αν δεν θέλετε να χρησιμοποιήσετε το NETGEAR genie, μπορείτε να εγκαταστήσετε ένα μεμονωμένο πρόγραμμα οδήγησης των Windows και να χρησιμοποιήσετε την υπηρεσία αυτόματης διαμόρφωσης Windows WLAN ή την υπηρεσία WZC (Wireless Zero Configuration) για να συνδεθείτε με κάποιο δίκτυο WiFi. Για περισσότερες πληροφορίες, ανατρέξτε στην ενότητα *Εγκατάσταση μεμονωμένου προγράμματος οδήγησης για Windows*.

1. Τοποθετήστε το CD πόρων στη μονάδα δίσκου CD του υπολογιστή.

Σημείωση: Αν ο υπολογιστής δεν διαθέτει μονάδα CD, λάβετε το πρόγραμμα οδήγησης του CD πόρων WNDA3100v3 από τη διεύθυνση <http://support.netgear.com>. Κάντε κλικ στο κουμπί **Support For Home** (Υποστήριξη οικιακών προϊόντων) και πληκτρολογήστε **WNDA3100v3** στο πεδίο αναζήτησης.

Αν δεν βλέπετε την οθόνη Resource CD (CD πόρων), κάντε αναζήτηση στα αρχεία του CD και επιλέξτε το αρχείο **AutoRun.exe** με διπλό κλικ.

Η οθόνη **NETGEAR Resource CD** (CD πόρων NETGEAR) εμφανίζεται.

2. Κάντε κλικ στο κουμπί **Setup** (Ρύθμιση).
Η οθόνη **Software Update Check** (Έλεγχος ενημέρωσης λογισμικού) εμφανίζεται.
3. Εγκαταστήστε το λογισμικό ρύθμισης επιλέγοντας μία από τις ακόλουθες μεθόδους.
 - **Connected to the Internet** (Σύνδεση στο Internet). Αν είστε συνδεδεμένοι στο Internet, κάντε κλικ στο κουμπί **Check for Updates** (Έλεγχος για ενημερώσεις). Αφού ολοκληρωθεί ο έλεγχος για ενημερώσεις λογισμικού, η οθόνη **Update Check Complete** (Ο έλεγχος για ενημερώσεις ολοκληρώθηκε) εμφανίζεται. Κάντε κλικ στο κουμπί **Continue** (Συνέχεια). Η οθόνη **Welcome** (υποδοχής) εμφανίζεται.
 - **Not connected to the Internet** (Δεν υπάρχει σύνδεση στο Internet). Αν δεν είστε συνδεδεμένοι στο Internet, κάντε κλικ στο κουμπί **Install from CD** (Εγκατάσταση από CD). Η οθόνη **Welcome** (υποδοχής) εμφανίζεται.
4. Για να αποδεχτείτε την άδεια χρήσης, κάντε κλικ στο κουμπί επιλογής **I agree** (Συμφωνώ) και πατήστε το κουμπί **Next** (Επόμενο).
Στην οθόνη εμφανίζεται ένα μήνυμα που σας ζητά να περιμένετε για όση ώρα διαρκεί η εγκατάσταση του λογισμικού. Μετά από μερικά λεπτά, το NETGEAR genie σας ζητά να συνδέσετε τον προσαρμογέα.



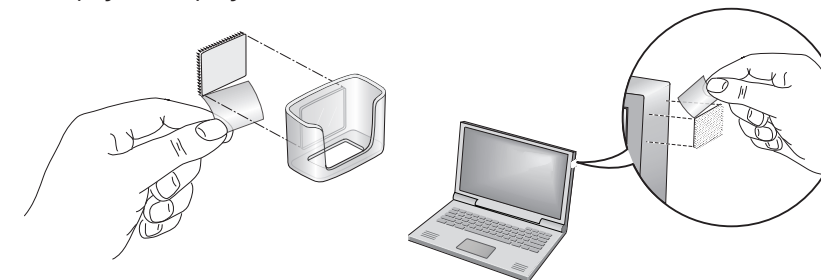
5. Τοποθετήστε τον προσαρμογέα σε μια θύρα USB του υπολογιστή με ή χωρίς το καλώδιο USB και την πλαστική βάση.

Σημείωση: Το καλώδιο USB και η βάση μπορούν να επεκτείνουν την εμβέλεια του προσαρμογέα και να βελτιώσουν τη λήψη του δικτύου WiFi.

Για να χρησιμοποιήσετε τον προσαρμογέα με το καλώδιο USB και την πλαστική βάση:

- a. Τοποθετήστε ένα σύνδεσμο στο πίσω μέρος της πλαστικής βάσης και έναν άλλο στον υπολογιστή.

Βεβαιωθείτε ότι οι επιφάνειες στις οποίες τοποθετείτε τους συνδέσμους είναι καθαρές και στεγνές.



- b. Τοποθετήστε τον προσαρμογέα στην πλαστική βάση.
- c. Συνδέστε το καλώδιο USB με τον προσαρμογέα.

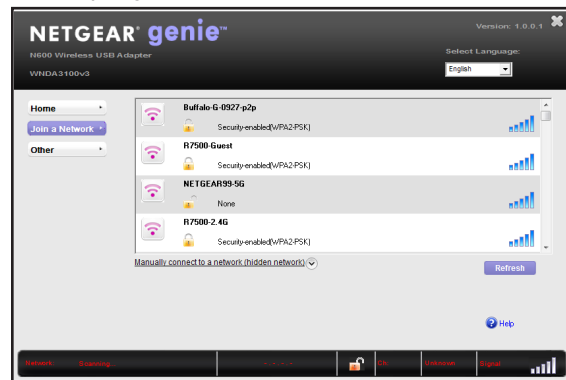
Σημείωση: Η NETGEAR συνιστά να χρησιμοποιήσετε το καλώδιο USB που περιλαμβάνεται στη συσκευασία. Μην χρησιμοποιήσετε κάποιο άλλο καλώδιο USB για να συνδέσετε τον προσαρμογέα με τη θύρα USB του υπολογιστή. Η χρήση άλλου καλωδίου USB μπορεί να επηρεάσει την απόδοση και τη σωστή λειτουργία του προσαρμογέα.

- d. Συνδέστε το καλώδιο USB με κάποια θύρα USB του υπολογιστή.
- e. Ενώστε τους συνδέσμους.



- Επιστρέψτε στην οθόνη του NETGEAR genie και κάντε κλικ στο κουμπί **Next** (Επόμενο).

Το NETGEAR genie εμφανίζει μια λίστα με τα διαθέσιμα δίκτυα WiFi στην περιοχή σας.



Εγκατάσταση μεμονωμένου προγράμματος οδήγησης για Windows

Για Windows 8.1, Windows 8, Windows 7 και Windows Vista, μπορείτε να εγκαταστήσετε το μεμονωμένο πρόγραμμα οδήγησης των Windows χωρίς το NETGEAR genie και να χρησιμοποιείτε την υπηρεσία αυτόματης διαμόρφωσης Windows WLAN για τη σύνδεση με κάποιο δίκτυο WiFi. Αν χρησιμοποιείτε Windows XP, μπορείτε να εγκαταστήσετε το μεμονωμένο πρόγραμμα οδήγησης των Windows και να χρησιμοποιείτε την υπηρεσία WZC για τη σύνδεση με κάποιο δικτύου WiFi.

- Τοποθετήστε το CD πόρων στη μονάδα δίσκου CD του υπολογιστή.

Σημείωση: Αν ο υπολογιστής δεν διαθέτει μονάδα CD, λάβετε το πρόγραμμα οδήγησης του CD πόρων WNDA3100v3 από τη διεύθυνση <http://support.netgear.com>. Κάντε κλικ στο κουμπί **Support For Home** (Υποστήριξη οικιακών προϊόντων) και πληκτρολογήστε **WNDA3100v3** στο πεδίο αναζήτησης.

Αν δεν βλέπετε την οθόνη **Resource CD** (CD πόρων), κάντε αναζήτηση στα αρχεία του CD και επιλέξτε το αρχείο **autorun.exe** με διπλό κλικ.

Η οθόνη **NETGEAR Resource CD** (CD πόρων NETGEAR) εμφανίζεται.

- Κάντε κλικ στο κουμπί **Install Windows Standalone Driver** (Εγκατάσταση μεμονωμένου προγράμματος οδήγησης των Windows).

Το πρόγραμμα οδήγησης εγκαθίσταται στον υπολογιστή σας.

- Όταν σας ζητηθεί, συνδέστε τον προσαρμογέα με μια θύρα USB του υπολογιστή.



Οκτώβριος 2014

NETGEAR, Inc.
350 East Plumeria Drive
San Jose, CA 95134, USA

Σύνδεση με δίκτυο WiFi

Μπορείτε να συνδεθείτε με κάποιο δίκτυο WiFi από το NETGEAR genie ή χρησιμοποιώντας τη λειτουργία WiFi Protected Setup (WPS), αν υποστηρίζεται από το δρομολογητή WiFi που διαθέτετε.

Σύνδεση με δίκτυο μέσω του NETGEAR genie

- Συνδέστε τον προσαρμογέα με μια θύρα USB του υπολογιστή.
- Κάντε κλικ στο εικονίδιο **NETGEAR genie** του προσαρμογέα που εμφανίζεται στη γραμμή εργασιών των Windows ή στην επιφάνεια εργασίας. Η αρχική οθόνη του NETGEAR genie εμφανίζεται.
- Κάντε κλικ στο κουμπί **Join a Network** (Σύνδεση με δίκτυο).
- Επιλέξτε ένα δίκτυο WiFi.
- Κάντε κλικ στο κουμπί **Connect** (Σύνδεση).
- Αν το δίκτυο είναι ασφαλές, πληκτρολογήστε τον κωδικό πρόσβασης ή το κλειδί δικτύου.

Ο προσαρμογέας συνδέεται στο δίκτυο - αυτή η διαδικασία ενδέχεται να διαρκέσει μερικά λεπτά. Οι ρυθμίσεις σας αποθηκεύονται σε ένα προφίλ.

Η ένδειξη LED του προσαρμογέα ανάβει με πορτοκαλί χρώμα στην περίπτωση σύνδεσης WiFi 2,4 GHz και με μπλε χρώμα στην περίπτωση σύνδεσης WiFi 5 GHz.

Σύνδεση με δίκτυο μέσω του WPS

- Πατήστε παρατεταμένα το κουμπί **WPS** του προσαρμογέα για δύο δευτερόλεπτα. Η λυχνία LED του προσαρμογέα αναβοσβήνει.






- Εντός 2 λεπτών, πατήστε το κουμπί **WPS** του δρομολογητή WiFi ή της πύλης.

Ο προσαρμογέας συνδέεται στο δίκτυο - αυτή η διαδικασία ενδέχεται να διαρκέσει μερικά λεπτά. Οι ρυθμίσεις σας αποθηκεύονται σε ένα προφίλ.

Η ένδειξη LED του προσαρμογέα ανάβει με πορτοκαλί χρώμα στην περίπτωση σύνδεσης WiFi 2,4 GHz και με μπλε χρώμα στην περίπτωση σύνδεσης WiFi 5 GHz.

Έλεγχος κατάστασης σύνδεσης

Κατά την εγκατάσταση του προσαρμογέα, το εικονίδιο του **NETGEAR genie** του προσαρμογέα εμφανίζεται στη γραμμή εργασιών των Windows και στην επιφάνεια εργασίας. Μπορείτε να κάνετε διπλό κλικ σε αυτό το εικονίδιο για να ανοίξετε το NETGEAR genie και να κάνετε αλλαγές ή για να συνδεθείτε με κάποιο άλλο δίκτυο WiFi. Το χρώμα του εικονιδίου δηλώνει την ισχύ της σύνδεσης WiFi:

-  **Λευκό.** Ισχυρό σήμα
-  **Κίτρινο.** Ασθενές σήμα
-  **Κόκκινο.** Καμία σύνδεση

Αν αποσυνδέσετε τον προσαρμογέα, το NETGEAR genie δεν είναι διαθέσιμο, οπότε δεν εμφανίζεται το εικονίδιο. Όταν συνδέσετε ξανά τον προσαρμογέα, το εικονίδιο θα επανεμφανιστεί.

Υποστήριξη

Σας ευχαριστούμε για την αγορά αυτού του προϊόντος της NETGEAR. Αφού εγκαταστήσετε τη συσκευή, βρείτε το σειριακό αριθμό στην ετικέτα του προϊόντος και χρησιμοποιήστε τον για να δηλώσετε το προϊόν στη διεύθυνση <https://my.netgear.com>. Για να χρησιμοποιήσετε την τηλεφωνική υποστήριξη της NETGEAR, θα πρέπει πρώτα να δηλώσετε το προϊόν σας. Η NETGEAR συνιστά να δηλώσετε το προϊόν σας μέσω της τοποθεσίας web NETGEAR.

Για ενημερώσεις προϊόντων και διαδικτυακή υποστήριξη, επισκεφθείτε τη διεύθυνση <http://support.netgear.com>. Η NETGEAR συνιστά να χρησιμοποιείτε μόνο τους επίσημους πόρους υποστήριξης NETGEAR.

Μπορείτε να λάβετε το ηλεκτρονικό εγχειρίδιο χρήσης από την τοποθεσία <http://downloadcenter.netgear.com> ή μέσω ενός συνδέσμου στο περιβάλλον εργασίας χρήστη του προϊόντος.

Για την πλήρη Δήλωση Συμμόρφωσης ΕΕ, επισκεφθείτε τη διεύθυνση http://support.netgear.com/app/answers/detail/a_id/11621/.

Για πληροφορίες συμμόρφωσης με τους κανονισμούς, επισκεφθείτε τη διεύθυνση <http://www.netgear.com/about/regulatory/>.

Ανατρέξτε στο σχετικό έγγραφο συμμόρφωσης με τους κανονισμούς προτού συνδέσετε την τροφοδοσία ρεύματος.

Μόνο για χρήση σε εσωτερικό χώρο. Διατίθεται προς πώληση σε όλες τις χώρες της ΕΕ, της ΕΖΕΣ και στην Ελβετία.

Το NETGEAR, το λογότυπο NETGEAR και το Connect with Innovation είναι εμπορικά σήματα ή/και σήματα κατατεθέντα της NETGEAR, Inc. ή/και των θυγατρικών της στις Ηνωμένες Πολιτείες Αμερικής ή/και σε άλλες χώρες. Οι πληροφορίες υπόκεινται σε αλλαγές χωρίς ειδοποίηση. © NETGEAR, Inc. Με την επιφύλαξη παντός δικαιώματος.