

# Inicio rápido

NETGEAR®

## Adaptador USB para WiFi N600

Modelo WNDA3100v3

### Contenido de la caja:



Adaptador



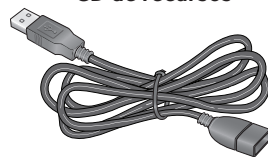
CD de recursos



Soporte de conexión de plástico



Cierres



Cable USB

### Configure NETGEAR genie

Puede configurar NETGEAR genie y usarlo para unirse a una red WiFi. Si no quiere usar NETGEAR genie, puede instalar un controlador Windows independiente y usar el servicio de Autoconfiguración de WLAN de Windows o el servicio Wireless Zero Configuration para unirse a una red WiFi. Para obtener más información, consulte *Install Windows Standalone Driver (Instale el controlador independiente de Windows)*.

1. Introduzca el CD de recursos en la unidad de CD de la computadora.

**Nota:** Si su computadora no incluye una unidad de CD, descargue el controlador de CD de recursos WNDA3100v3 en <http://support.netgear.com>. Haga clic en el botón **Support For Home** (Soporte para el hogar) y escriba **WNDA3100v3** en el campo de búsqueda.

Si no aparece la pantalla de CD de recursos, busque los archivos del CD y haga doble clic en el archivo **Autorun.exe**.

Aparecerá la pantalla de CD de recursos NETGEAR.

2. Haga clic en el botón **Setup** (Configuración).

Aparecerá la ventana de búsqueda de actualizaciones de software.

3. Instale el software de configuración con uno de los siguientes métodos.

- **Connected to the Internet** (Conectado a Internet). Si está conectado a Internet, haga clic en el botón **Check for Updates** (Buscar actualizaciones). Luego de que el software busca actualizaciones, aparece la ventana de finalización de búsqueda de actualizaciones. Haga clic en el botón **Continue** (Continuar). Aparecerá la pantalla de bienvenida.
- **Not connected to the Internet** (No conectado a Internet). Si no está conectado a Internet, haga clic en el botón **Install from CD** (Instalar desde el CD). Aparecerá la pantalla de bienvenida.

4. Para aceptar el acuerdo de licencia, seleccione el botón **I agree** (Aceptar) y luego haga clic en el botón **Next** (Siguiente).

Aparecerá un mensaje en el que se le pedirá que espere mientras se instala el software. Después de unos minutos, NETGEAR genie le indicará que introduzca el adaptador.



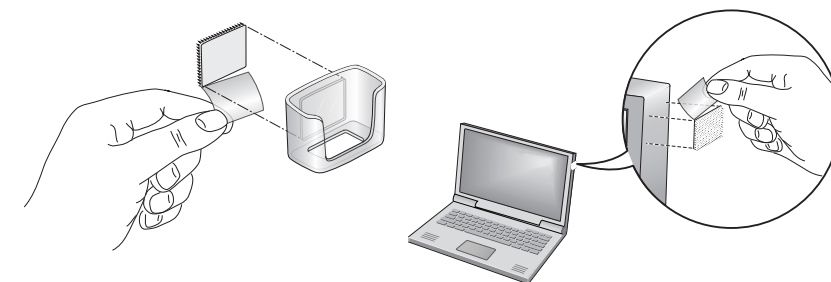
5. Inserte el adaptador en un puerto USB de su computadora con o sin el cable USB y el soporte de conexión de plástico.

**Nota:** El cable USB y el soporte de conexión de plástico sirven para ampliar el alcance del adaptador y mejorar la recepción de WiFi.

Para usar el adaptador con el cable USB y el soporte de conexión de plástico:

- a. Coloque un cierre en la parte posterior del soporte de conexión de plástico y coloque otro cierre en su computadora.

Asegúrese de que las superficies donde coloque los cierres estén limpias y secas.



- b. Inserte el adaptador en el soporte de conexión de plástico.

- c. Conecte el cable USB al adaptador.

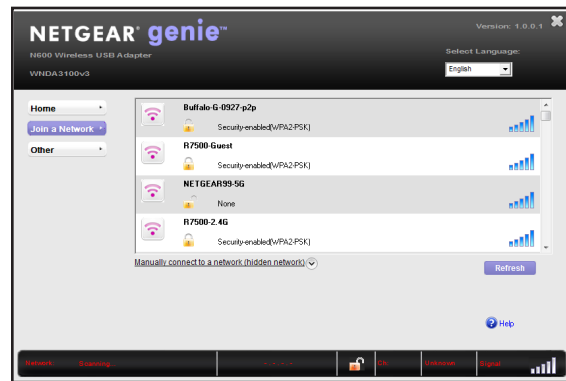
**Nota:** NETGEAR recomienda usar el cable USB que viene en el paquete. No use otro cable USB para conectar el adaptador al puerto USB de su computadora. Utilizar otro cable USB podría afectar el rendimiento y funcionamiento normal del adaptador.

- d. Conecte el cable USB al puerto USB de su computadora.

- e. Una los cierres.



- Regrese a la pantalla NETGEAR genie y haga clic en el botón **Next** (Siguiente). NETGEAR genie muestra una lista de las redes WiFi disponibles en su área.



## Instale el controlador independiente de Windows

Para Windows 8.1, Windows 8, Windows 7 y Windows Vista, puede instalar el controlador Windows independiente sin NETGEAR genie y usar el servicio de autoconfiguración de WLAN de Windows para unirse a una red WiFi. Si usa Windows XP, puede instalar el controlador de Windows independiente y usar el servicio Wireless Zero Configuration para unirse a una red WiFi.

- Introduzca el CD de recursos en la unidad de CD de la computadora.

**Nota:** Si su computadora no incluye una unidad de CD, descargue el controlador del CD de recursos WNDA3100v3 en <http://support.netgear.com>. Haga clic en el botón **Support For Home** (Soporte para el hogar) y escriba **WNDA3100v3** en el campo de búsqueda.

Si no aparece la pantalla del CD de recursos, busque los archivos del CD y haga doble clic en el archivo **Autorun.exe**.

Aparecerá la pantalla del CD de recursos NETGEAR.

- Haga clic en el enlace **Install Windows Standalone Driver** (Instalar un controlador Windows independiente).


El controlador se instala en la computadora.

- Cuando se le solicite, introduzca el adaptador en un puerto USB de su computadora.

## Unirse a una red WiFi

Puede conectarse a una red WiFi desde NETGEAR genie, o bien puede utilizar WiFi Protected Setup (WPS) si su router WiFi lo admite.

### Conexión a la red mediante NETGEAR genie

- Introduzca el adaptador en un puerto USB de su computadora.
- Haga clic en el icono de **NETGEAR genie**  que aparece en la bandeja del sistema de Windows o en el escritorio. Aparecerá la pantalla de inicio de NETGEAR genie.
- Haga clic en el botón **Join a Network** (Unirse a una red).
- Seleccione una red WiFi.
- Haga clic en el botón **Connect** (Conectar).
- Si la red está protegida, introduzca la contraseña o clave de red.

El adaptador se conectará a la red, lo que puede tardar algunos minutos. La configuración se guarda en un perfil.

El LED del adaptador se enciende de color ámbar para una conexión WiFi de 2,4 GHz y azul para una conexión WiFi de 5 GHz.

### Conexión a la red mediante WPS

- Mantenga presionado el botón **WPS** en el adaptador durante dos segundos. El LED del adaptador parpadea.






- Antes de que transcurran dos minutos, pulse el botón **WPS** del router o la puerta de enlace WiFi.

El adaptador se conectará a la red, lo que puede tardar algunos minutos. La configuración se guarda en un perfil.

El LED del adaptador se enciende de color ámbar para una conexión WiFi de 2,4 GHz y azul para una conexión WiFi de 5 GHz.

## Verifique el estado de conexión

Tras instalar el adaptador, el icono de **NETGEAR genie** aparece en la bandeja del sistema de Windows y en el escritorio. Puede hacer doble clic en este icono para abrir NETGEAR genie y realizar cambios o conectarse a una red WiFi diferente. El color del icono indica la intensidad de su conexión WiFi:

-  **Blanco.** Conexión fuerte
-  **Amarillo.** Conexión débil
-  **Rojo.** Sin conexión

Si retira el adaptador, NETGEAR Genie no estará disponible, por lo que el icono tampoco aparecerá en pantalla. Cuando vuelva a conectar el adaptador, el icono aparecerá de nuevo.

## Asistencia

Gracias por adquirir este producto NETGEAR. Una vez instalado el dispositivo, busque en la etiqueta del producto el número de serie y úselo para registrarlo en <https://my.netgear.com>.

Debe registrar el producto antes de poder empezar a usar el servicio de asistencia telefónica de NETGEAR. NETGEAR recomienda registrar su producto en el sitio web de NETGEAR.

Para obtener actualizaciones del producto y asistencia técnica en línea, visite <http://support.netgear.com>. NETGEAR recomienda el uso exclusivo de los recursos de asistencia oficiales de NETGEAR.

Puede acceder al manual del usuario en <http://downloadcenter.netgear.com> o mediante el enlace en la interfaz de usuario del producto.

Para consultar la declaración de conformidad de la Unión Europea completa, visite [http://support.netgear.com/app/answers/detail/a\\_id/11621/](http://support.netgear.com/app/answers/detail/a_id/11621/).

Para obtener información sobre el cumplimiento de normativas, visite <http://www.netgear.com/about/regulatory/>.

Vea el documento sobre el cumplimiento de normativas antes de conectarse a una fuente de alimentación.



Octubre de 2014

**NETGEAR, Inc.**  
350 East Plumeria Drive  
San José, CA 95134, Estados Unidos

NETGEAR, el logotipo de NETGEAR y Connect with Innovation son marcas comerciales o marcas registradas de NETGEAR, Inc. o sus filiales en Estados Unidos y otros países. La información contenida en el documento puede sufrir modificaciones sin previo aviso. © NETGEAR, Inc. Todos los derechos reservados.