

Inicio rápido

NETGEAR®

Adaptador WiFi USB N600

Modelo WNDA3100v3

Contenido de la caja



Adaptador



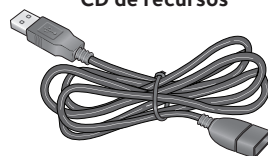
CD de recursos



Soporte de conexión de plástico



Piezas de fijación



Cable USB

Configuración con NETGEAR genie

Puede configurar NETGEAR genie y utilizarlo para conectarse a una red WiFi. Si no desea utilizar NETGEAR genie, puede instalar un controlador para Windows independiente y utilizar el servicio de configuración automática de WLAN de Windows o el servicio de configuración inalámbrica rápida de Windows para conectarse a una red WiFi. Para obtener más información, consulte *Install Windows Standalone Driver* (Instalar controlador independiente para Windows).

1. Introduzca el CD de recursos en la unidad de CD del equipo.

Nota: Si el equipo no dispone de una unidad de CD, descargue el controlador del CD de recursos de WNDA3100v3 en <http://support.netgear.com>. Haga clic en el botón **Support For Home** (Asistencia técnica doméstica) e introduzca **WNDA3100v3** en el campo de búsqueda.

Si no se abre la pantalla del CD de recursos, acceda a los archivos del CD y haga doble clic en el archivo **Autorun.exe**.

Aparecerá la pantalla del CD de recursos de NETGEAR.

2. Haga clic en el botón **Setup** (Configuración).
Aparecerá la ventana de búsqueda de actualizaciones de software.
3. Instale el software de configuración mediante uno de los siguientes métodos.
 - **Conectado a Internet.** Si está conectado a Internet, haga clic en el botón **Check for Updates** (Buscar actualizaciones). Cuando el software busque actualizaciones, aparecerá la pantalla **Update Check Complete** (Búsqueda de actualizaciones finalizada). Haga clic en el botón **Continue** (Continuar). Aparecerá la pantalla de bienvenida.
 - **No conectado a Internet.** Si no está conectado a Internet, haga clic en el botón **Install from CD** (Instalar desde el CD). Aparecerá la pantalla de bienvenida.
4. Para aceptar el acuerdo de licencia, seleccione **I Agree** (Aceptar) y haga clic en el botón **Next** (Siguiente).

Aparecerá un mensaje en el que se le pedirá que espere mientras se instala el software. Tras unos minutos, NETGEAR genie le solicita que introduzca el adaptador.



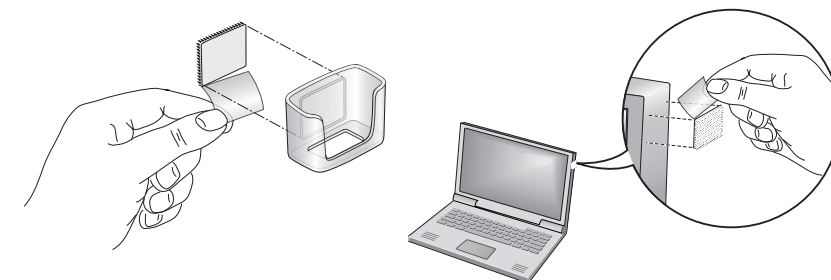
5. Inserte el adaptador en un puerto USB del equipo con o sin el cable USB y el soporte de plástico.

Nota: El cable USB y el soporte de plástico sirven para ampliar el alcance del adaptador y mejorar la recepción WiFi.

Para utilizar el adaptador con el cable USB y el soporte de plástico:

- a. Coloque una pieza de fijación en la parte posterior del soporte de plástico y otra en el equipo.

Asegúrese de que las superficies en las que vaya a colocar las piezas de fijación están limpias y secas.



- b. Inserte el adaptador en el soporte de plástico.

- c. Conecte el cable USB al adaptador.

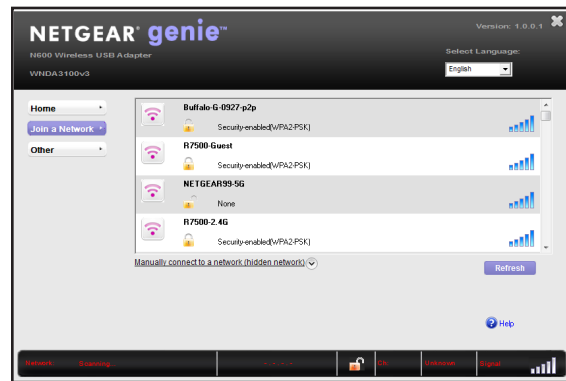
Nota: NETGEAR recomienda utilizar el cable USB incluido en el paquete. No utilice otro cable USB para conectar el adaptador al puerto USB del equipo. Si utiliza otro cable USB el rendimiento y correcto funcionamiento del adaptador puede verse afectado.

- d. Conecte el cable USB a un puerto USB del equipo.

- e. Una ambas piezas de fijación.



- Vuelva a la pantalla de NETGEAR genie y haga clic en el botón **Next** (Siguiente). NETGEAR genie muestra una lista de las redes WiFi disponibles en su área.



Instalar controlador independiente para Windows

Para Windows 8.1, Windows 8, Windows 7 y Windows Vista, se puede instalar el controlador para Windows independiente sin NETGEAR genie y utilizar el servicio de configuración automática de WLAN de Microsoft para conectarse a una red WiFi. Si utiliza Windows XP, puede instalar el controlador Windows independiente y utilizar el servicio de configuración inalámbrica rápida para conectarse a una red WiFi.

- Introduzca el CD de recursos en la unidad de CD del equipo.

Nota: Si el equipo no dispone de una unidad de CD, descargue el controlador del CD de recursos de WND3100v3 en <http://support.netgear.com>. Haga clic en el botón **Support For Home** (Asistencia técnica doméstica) e introduzca **WND3100v3** en el campo de búsqueda.

Si no se abre la pantalla del CD de recursos, acceda a los archivos del CD y haga doble clic en el archivo **Autorun.exe**.

Aparecerá la pantalla del CD de recursos de NETGEAR.

- Haga clic en el botón **Install Windows Standalone Driver** (Instalar controlador independiente para Windows).


El controlador se instala en el equipo.

- Cuando se le indique, introduzca el adaptador en un puerto USB del equipo.

Conexión a una red WiFi

Puede conectarse a una red WiFi desde NETGEAR genie o bien, usar el botón WPS (WiFi Protected Setup) si el router WiFi lo admite.

Conexión a una red mediante NETGEAR genie

- Introduzca el adaptador en un puerto USB del ordenador.
- Haga clic en el icono **NETGEAR genie** del adaptador  que se muestra en la bandeja del sistema Windows o en el escritorio. Aparecerá la pantalla de inicio de NETGEAR genie.
- Haga clic en el botón **Join a Network** (Conectarse a una red).
- Seleccione una red WiFi.
- Haga clic en el botón **Connect** (Conectar).
- Si la red está protegida, introduzca la contraseña o clave de red.

El adaptador se conectará a la red. Este proceso puede tardar varios minutos. La configuración se guarda en un perfil.

El indicador del adaptador se iluminará de color ámbar si la conexión WiFi es de 2,4 GHz y azul si es de 5 GHz.

Conexión a una red mediante WPS

- Mantenga pulsado el botón **WPS** del adaptador durante dos segundos. Parpadeará el indicador del adaptador.






- Antes de que transcurran dos minutos, pulse el botón **WPS** del router o la puerta de enlace WiFi.

El adaptador se conectará a la red. Este proceso puede tardar varios minutos. La configuración se guarda en un perfil.

El indicador del adaptador se iluminará de color ámbar si la conexión WiFi es de 2,4 GHz y azul si es de 5 GHz.

Comprobación del estado de la conexión

Tras instalar el adaptador, el icono de **NETGEAR genie** del adaptador aparece en la barra de sistema de Windows y en el escritorio. Haga doble clic en él para abrir NETGEAR genie y realizar cambios o conectarse a una red WiFi diferente. El color del icono indica la intensidad de la conexión WiFi:

-  **Blanco:** Intensidad alta
-  **Amarillo.** Intensidad baja
-  **Rojo.** No existe ninguna conexión.

Si extrae el adaptador, NETGEAR genie no estará disponible, por lo que el icono tampoco se mostrará. Cuando vuelva a conectar el adaptador, el icono aparecerá de nuevo.

Asistencia

Gracias por comprar este producto NETGEAR. Una vez instalado el dispositivo, busque el número de serie en la etiqueta del producto y regístrelo en <https://my.netgear.com>. Deberá registrar su producto para poder hacer uso de nuestro servicio telefónico de asistencia NETGEAR. NETGEAR recomienda registrar su producto a través del sitio web de NETGEAR.

Podrá encontrar actualizaciones del producto y asistencia técnica en <http://support.netgear.com>. NETGEAR le recomienda que utilice solo los recursos del servicio técnico oficial de NETGEAR.

Encontrará el manual del usuario en línea en <http://downloadcenter.netgear.com> o a través de un vínculo en la interfaz de usuario.

Para la Declaración de conformidad de la UE completa, visite http://support.netgear.com/app/answers/detail/a_id/11621/.

Para obtener información sobre el cumplimiento de normativas, visite <http://www.netgear.com/about/regulatory/>.

Consulte el documento de cumplimiento normativo antes de conectar la fuente de alimentación.

Sólo para uso en interiores. Válido para la venta en todos los estados miembros de la UE, estados de la EFTA y Suiza.

NETGEAR, el logotipo de NETGEAR y Connect with Innovation son marcas comerciales o marcas comerciales registradas de NETGEAR, Inc. o sus filiales en Estados Unidos y otros países. La información contenida en el documento puede sufrir modificaciones sin previo aviso. © NETGEAR, Inc. Todos los derechos reservados.



Octubre de 2014



NETGEAR, Inc.
350 East Plumeria Drive
San José, CA 95134, EE. UU.