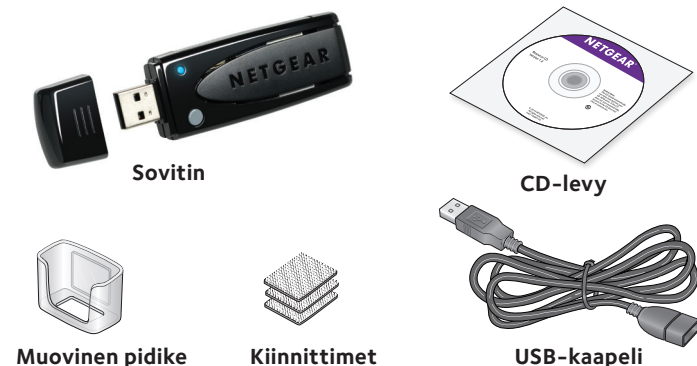


### N600 WiFi USB -sovitin

Malli WNDA3100v3

#### Pakkauksen sisältö



### NETGEAR genien määrittäminen

Voit määrittää NETGEAR genie -ohjelman ja liittyä sen avulla WiFi-verkkoon. Jos et halua käyttää NETGEAR genie -ohjelmaa, voit asentaa erillisen Windows-ohjaimen ja liittyä WiFi-verkkoon Windowsin WLAN Autoconfig- tai Wireless Zero Configuration -palvelun avulla. Lisätietoja on kohdassa *Erillisen Windows-ohjaimen asentaminen*.

1. Aseta CD-levy tietokoneen CD-asemaan.

**Huomautus:** Jos tietokoneessasi ei ole CD-asemaa, lataa WNDA3100v3:n ohje-CD-levyn ohjain osoitteesta <http://support.netgear.com>. Napsauta **Support For Home** -painiketta ja kirjoita hakukenttään **WNDA3100v3**.

Jos ohje-CD:n näyttö ei avaudu, selaa CD-levyn tiedostoihin ja kaksoisnapsauta tiedostoa **Autorun.exe**.

NETGEAR-ohje-CD:n näyttö tulee näkyviin.

2. Napsauta **Setup** (Asennus) -painiketta.

Ohjelmistopäivitysten tarkistusnäyttö avautuu.

3. Asenna ohjelmisto käyttämällä toista seuraavista tavoista.

- **Yhteys Internetiin.** Jos käytössäsi on Internet-yhteys, valitse **Check for Updates** (Etsi päivityksiä). Kun ohjelmisto on etsinyt päivitykset, näkyviin tulee **Update Check Complete** (Päivitysten tarkistus valmis) -näyttö. Napsauta **Continue** (Jatka) -painiketta. Tervehdysnäyttö tulee näkyviin.
- **Ei yhteyttä Internetiin.** Jos käytössäsi ei ole Internet-yhteyttä, valitse **Install from CD** (Asenna CD-levyltä). Tervehdysnäyttö tulee näkyviin.

4. Hyväksy käyttöoikeussopimus napsauttamalla **I agree** (Hyväksyn) -valintanappia ja sitten **Next** (Seuraava) -painiketta.

Näyttöön tuleva viesti kehottaa odottamaan, kunnes ohjelmisto on asennettu. Muutaman minuutin kuluttua NETGEAR genie kehottaa liittämään sovitimen.



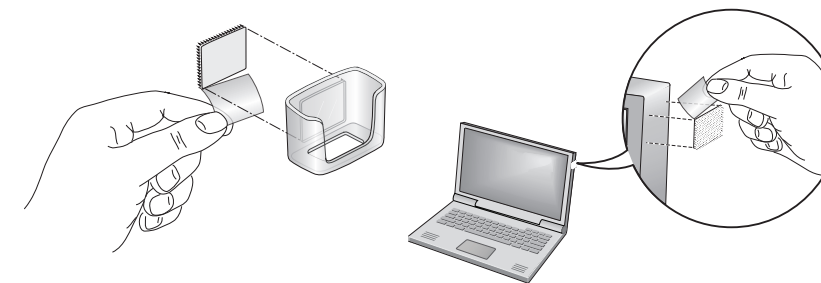
5. Aseta sovitin tietokoneen USB-porttiin USB-kaapelin ja muovisen pidikkeen kanssa tai ilman niitä.

**Huomautus:** USB-kaapelin ja muovisen pidikkeen avulla voit laajentaa sovitin toiminta- aluetta ja parantaa WiFi-vastaanottoa.

Sovittimen käyttäminen USB-kaapelin ja muovisen pidikkeen kanssa:

- a. Aseta kiinnitin muovisen pidikkeen taustapuolelle ja toinen kiinnitin tietokoneeseen.

Varmista, että kiinnityspinnat ovat puhtaita ja kuivia.



- b. Aseta sovitin muoviseen pidikkeeseen.

- c. Liitä USB-kaapeli sovittimeen.

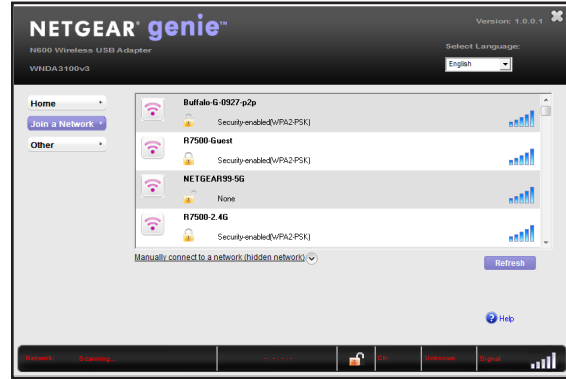
**Huomautus:** NETGEAR suosittelee laitteen mukana toimitetun USB-kaapelin käyttämistä. Älä liitä sovitinta tietokoneen USB-porttiin toisella USB-kaapelilla. Muun USB-kaapelin käyttäminen voi vaikuttaa sovitin suorituskykyyn ja toimintaan.

- d. Liitä USB-kaapeli tietokoneen USB-porttiin.

- e. Liitä kiinnittimet yhteen.



6. Palaa NETGEAR genie -näyttöön ja napsauta **Next** (Seuraava) -painiketta. NETGEAR genie näyttää luettelon alueesi WiFi-verkoista.



## Erillisen Windows-ohjaimen asentaminen

Windows 8.1, Windows 8, Windows 7 ja Windows Vista: voit asentaa erillisen Windows-ohjaimen ilman NETGEAR genie -ohjelmaa ja liittyä WiFi-verkkoon Windowsin WLAN Autoconfig -palvelun kautta. Windows XP: voit asentaa erillisen Windows-ohjaimen ja liittyä WiFi-verkkoon Wireless Zero Configuration -palvelun kautta.

1. Aseta CD-levy tietokoneen CD-asemaan.  
**Huomautus:** Jos tietokoneessasi ei ole CD-asemaa, lataa WNDA3100v3:n ohje-CD-levyn ohjain osoitteesta <http://support.netgear.com>. Napsauta **Support For Home** -painiketta ja kirjoita hakukenttään **WNDA3100v3**.

Jos ohje-CD:n näyttö ei avaudu, selaa CD-levyn tiedostoihin ja kaksoisnapsauta tiedostoa **Autorun.exe**.

NETGEAR-ohje-CD:n näyttö tulee näkyviin.

2. Valitse **Install Windows Standalone Driver** (Asenna erillinen Windows-ohjain).  
Ohjain asennetaan tietokoneeseen.
3. Liitä kehotettaessa sovitin tietokoneen USB-porttiin




Lokakuu 2014

NETGEAR, Inc.  
350 East Plumeria Drive  
San Jose, CA 95134, USA

## WiFi-verkkoon liittyminen

Voit liittyä WiFi-verkkoon NETGEAR genie -ohjelmasta tai voit käyttää WPS-määrittystä (Wi-Fi Protected Setup), jos WiFi-reitittimesi tukee sitä.

### Verkkoon liittyminen NETGEAR genie -ohjelman avulla

1. Aseta sovitin tietokoneen USB-porttiin.
2. Napsauta Windowsin ilmaisinalueella tai työpöydällä näkyvää sovittimen **NETGEAR genie** -kuvaketta .  
NETGEAR genie -ohjelman aloitussivu avautuu.
3. Valitse **Join a Network** (Liity verkkoon).
4. Valitse WiFi-verkko.
5. Valitse **Connect** (Yhdistä).
6. Jos verkko on suojattu, kirjoita sen salasana tai verkkoavain.

Sovitin muodostaa yhteyden verkkoon, mikä voi kestää muutaman minuutin. Asetuksesi tallennetaan profiiliksi.

Sovittimen merkkivalo syttyy oranssina 2,4 GHz:n WiFi-yhteydellä ja sinisenä 5 GHz:n WiFi-yhteydellä.

### Verkkoon liittyminen WPS-painikkeella

1. Pidä sovittimen **WPS**-painiketta painettuna kahden sekunnin ajan.  
Sovittimen merkkivalo vilkkuu.



2. Paina kahden minuutin kuluessa WiFi-reitittimen tai yhdyskäytävän **WPS**-painiketta.

Sovitin muodostaa yhteyden verkkoon, mikä voi kestää muutaman minuutin. Asetuksesi tallennetaan profiiliksi.

Sovittimen merkkivalo syttyy oranssina 2,4 GHz:n WiFi-yhteydellä ja sinisenä 5 GHz:n WiFi-yhteydellä.

## Yhteyden tilan tarkistaminen

Kun asennat sovittimen, sen **NETGEAR genie** -kuvake tulee näkyviin Windowsin ilmaisinalueelle ja työpöydälle. Kuvaketta kaksoisnapsauttamalla voit avata NETGEAR genien, kun haluat muokata asetuksia tai muodostaa yhteyden toiseen WiFi-verkkoon. Kuvakkeen väri ilmaisee WiFi-yhteyden voimakkuuden:

 **Valkoinen.** Hyvä yhteys

 **Keltainen.** Huono yhteys

 **Punainen.** Ei yhteyttä

Jos poistat sovittimen, NETGEAR genie ei ole käytettävissä, joten kuvake ei näy. Kuvake tulee taas näkyviin, kun liität sovittimen takaisin.

## Tuki

Kiitos, että hankit tämän NETGEAR-tuotteen. Kun olet asentanut laitteen, rekisteröi tuotteesi laitteen tuotetarraan merkityn sarjanumeron avulla osoitteessa <https://my.netgear.com>.

Tuote on rekisteröitävä, jotta voit käyttää NETGEAR-puhelintukea. NETGEAR suosittelee tuotteen rekisteröimistä NETGEAR-sivuston kautta.

Tuotepäivitykset ja verkkotuki ovat osoitteessa <http://support.netgear.com>. NETGEAR suosittelee vain virallisten NETGEAR-tukiresurssien käyttöä.

Käyttöopas on saatavilla osoitteesta <http://downloadcenter.netgear.com> tai tuotteen käyttöliittymässä olevan linkin kautta.

EU:n vaatimustenmukaisuusvakuutus on osoitteessa [http://support.netgear.com/app/answers/detail/a\\_id/11621/](http://support.netgear.com/app/answers/detail/a_id/11621/).

Säännöstenmukaisuustiedot ovat osoitteessa <http://www.netgear.com/about/regulatory/>.

Tutustu säännöstenmukaisuustietoihin ennen virtalähteen liittämistä.

Vain sisäkäyttöön. Hyväksytty myytäväksi kaikissa EU-jäsenvaltioissa, Euroopan vapaakauppajärjestön jäsenvaltioissa ja Sveitsissä.

NETGEAR, NETGEAR-logo ja Connect with Innovation ovat NETGEAR Inc:n ja/tai sen tytäryhtiöiden tavaramerkkejä ja/tai rekisteröityjä tavaramerkkejä Yhdysvalloissa ja/tai muissa maissa. Tietoja voidaan muuttaa ilman erillistä ilmoitusta. © NETGEAR, Inc. Kaikki oikeudet pidätetään.