

Démarrage rapide

NETGEAR®

Adaptateur WiFi USB N600

Modèle WNDA3100v3

Contenu de la boîte



Adaptateur



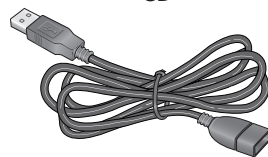
CD



Support en plastique



Attaches



Câble USB

Configuration de NETGEAR genie

Vous pouvez configurer NETGEAR genie et l'utiliser pour vous connecter à un réseau WiFi. Si vous ne souhaitez pas utiliser NETGEAR genie, vous pouvez installer un pilote autonome Windows et utiliser le service WLAN Autoconfig de Windows ou le service Wireless Zero Configuration pour vous connecter à un réseau WiFi. Pour en savoir plus, consultez la section *Installer le pilote autonome de Windows*.

1. Insérez le CD dans le lecteur de CD-ROM de votre ordinateur.

Remarque : Si votre ordinateur ne dispose pas d'un lecteur de CD-ROM, téléchargez le pilote du WNDA3100v3 à l'adresse <http://support.netgear.com>. Cliquez sur le bouton **Support For Home** (Soutien sur les produits domestiques) et entrez **WNDA3100v3** dans le champ de recherche.

Si l'écran principal du CD ne s'affiche pas, parcourez les fichiers du CD et double-cliquez sur le fichier **Autorun.exe**.

L'écran **NETGEAR Resource CD** (CD NETGEAR) apparaît.

2. Cliquez sur le bouton **Setup** (Configurer).

L'écran **Software Update Check** (Détection de mises à jour) apparaît.

3. Installez le logiciel de configuration en utilisant l'une des méthodes suivantes.
 - **Avec connexion à Internet.** Si vous êtes connecté à Internet, cliquez sur le bouton **Check for Updates** (Vérifier mises à jour). Une fois la recherche des mises à jour terminée par le logiciel, l'écran **Update Check Complete** (Détection de mises à jour terminée) s'affiche. Cliquez sur le bouton **Continue** (Continuer). L'écran d'accueil s'affiche.
 - **Sans connexion à Internet.** Si vous n'êtes pas connecté à Internet, cliquez sur le bouton **Install from CD** (Installer à partir du CD). L'écran d'accueil s'affiche.

4. Pour accepter le contrat de licence, sélectionnez **I agree** (J'accepte), puis cliquez sur le bouton **Next** (Suivant).

Un message vous invite à patienter pendant l'installation du logiciel. Après quelques minutes, NETGEAR genie vous invite à insérer votre adaptateur.



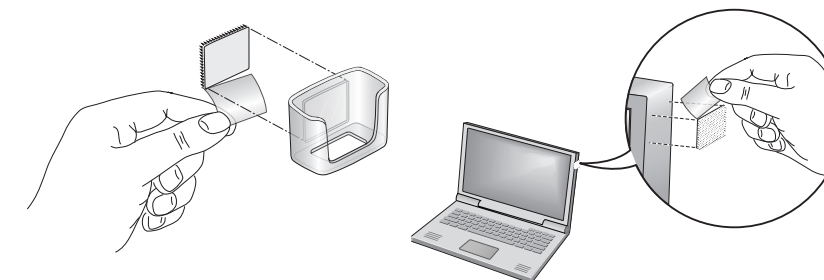
5. Insérez l'adaptateur dans un port USB de votre ordinateur avec ou sans le câble USB et le support en plastique.

Remarque : Le câble USB et le support en plastique permettent d'augmenter la portée de votre adaptateur et d'optimiser la réception WiFi.

Pour utiliser l'adaptateur avec le câble USB et le support en plastique :

- a. Placez une attache à l'arrière du support en plastique et une seconde attache sur votre ordinateur.

Assurez-vous que les surfaces sur lesquelles vous placez les attaches sont propres et sèches.



- b. Insérez l'adaptateur dans le support en plastique.

- c. Branchez le câble USB à l'adaptateur.

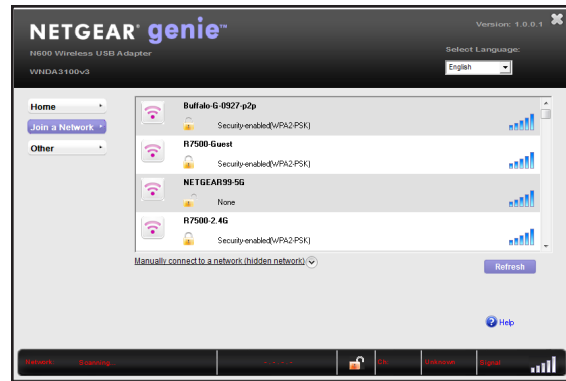
Remarque : NETGEAR recommande l'utilisation du câble USB fourni dans l'emballage. N'utilisez pas un autre câble USB pour brancher l'adaptateur au port USB de votre ordinateur. L'utilisation d'un autre câble USB peut nuire à la performance et au fonctionnement normal de l'adaptateur.

- d. Branchez le câble USB à un port USB de votre ordinateur.

- e. Fixez les attaches l'une à l'autre.



- Revenez à l'écran NETGEAR genie, puis cliquez sur le bouton **Next** (Suivant). NETGEAR genie affiche la liste des réseaux WiFi présents dans votre zone.



Installer le pilote autonome de Windows (Windows Standalone Driver)

Pour Windows 8.1, Windows 8, Windows 7 et Windows Vista, vous pouvez installer le pilote autonome Windows sans NETGEAR genie et utiliser le service WLAN Autoconfig de Windows pour vous connecter à un réseau WiFi. Si vous utilisez Windows XP, vous pouvez installer le pilote autonome Windows et utiliser le service Wireless Zero Configuration pour vous connecter à un réseau WiFi.

- Insérez le CD dans le lecteur de CD-ROM de votre ordinateur.

Remarque : Si votre ordinateur ne dispose pas d'un lecteur de CD-ROM, téléchargez le pilote du WNDA3100v3 à l'adresse <http://support.netgear.com>. Cliquez sur le bouton **Support For Home** (Soutien sur les produits domestiques) et entrez **WNDA3100v3** dans le champ de recherche.

Si l'écran principal du CD ne s'affiche pas, parcourez les fichiers du CD et double-cliquez sur le fichier **Autorun.exe**.

L'écran **NETGEAR Resource CD** (CD NETGEAR) apparaît.

- Cliquez sur le bouton **Install Windows Standalone Driver** (Installer le pilote autonome Windows).
Le pilote s'installe alors sur votre ordinateur.
- Lorsque le programme vous y invite, insérez l'adaptateur dans le port USB de votre ordinateur



Octobre 2014

NETGEAR, Inc.
350 East Plumeria Drive
San Jose, CA 95134, États-Unis

Connexion à un réseau WiFi

Vous pouvez vous connecter à un réseau WiFi à partir de NETGEAR genie. Vous pouvez également utiliser la fonctionnalité WPS (WiFi Protected Setup) si votre routeur WiFi est compatible.

Se joindre à un réseau à l'aide de NETGEAR genie

- Insérez l'adaptateur dans un port USB de votre ordinateur.
- Cliquez sur l'icône **NETGEAR genie** qui s'affiche dans la zone de notification Windows ou sur le bureau.
L'écran d'accueil NETGEAR genie s'affiche.
- Cliquez sur le bouton **Join a Network** (Se joindre à un réseau).
- Sélectionnez un réseau WiFi.
- Cliquez sur le bouton **Connect** (Connecter).
- Si le réseau est sécurisé, entrez le mot de passe ou la clé réseau.

L'adaptateur se connecte au réseau (l'opération peut prendre quelques minutes). Vos paramètres sont enregistrés dans un profil.

Le voyant d'alimentation de l'adaptateur s'allume en orange pour une connexion WiFi de 2,4 GHz et en bleu pour une connexion de 5 GHz.

Se joindre à un réseau à l'aide de WPS

- Maintenez enfoncé pendant deux secondes le bouton **WPS** situé sur l'adaptateur.
Le voyant de l'adaptateur clignote.






- Dans un délai de deux minutes, appuyez sur le bouton **WPS** situé sur votre routeur ou passerelle WiFi.

L'adaptateur se connecte au réseau (l'opération peut prendre quelques minutes). Vos paramètres sont enregistrés dans un profil.

Le voyant d'alimentation de l'adaptateur s'allume en orange pour une connexion WiFi de 2,4 GHz et en bleu pour une connexion de 5 GHz.

Vérification du statut de votre connexion

Lorsque vous installez votre adaptateur, l'icône **NETGEAR genie** s'affiche dans la zone de notification Windows et sur le bureau. Double-cliquez sur cette icône pour ouvrir NETGEAR genie et apporter des modifications ou établir une connexion vers un autre réseau WiFi. La couleur de l'icône indique le niveau de puissance de votre connexion WiFi :

-  **Blanc.** Connexion forte
-  **Jaune.** Connexion faible
-  **Rouge.** Aucune connexion

Si vous retirez l'adaptateur, NETGEAR genie n'est pas disponible et l'icône ne s'affiche pas. Elle s'affiche de nouveau si vous réinsérez l'adaptateur.

Soutien

Nous vous remercions d'avoir acheté ce produit NETGEAR. Après l'installation de votre appareil, notez le numéro de série inscrit sur l'étiquette du produit. Celui-ci vous sera nécessaire pour enregistrer votre produit à l'adresse <https://my.netgear.com>. Vous devez enregistrer votre produit avant de pouvoir bénéficier des services de soutien par téléphone NETGEAR. NETGEAR vous recommande d'enregistrer votre produit sur le site Web NETGEAR.

Pour obtenir des mises à jour de produits et consulter l'aide en ligne, visitez le site <http://support.netgear.com>. NETGEAR vous recommande d'utiliser uniquement les ressources d'assistance officielles NETGEAR.

Vous pouvez obtenir le guide de l'utilisateur en ligne à l'adresse : <http://downloadcenter.netgear.com> ou en cliquant sur le lien à cet effet dans l'interface utilisateur du produit.

Pour consulter la déclaration de conformité complète pour l'UE, visitez le site http://support.netgear.com/app/answers/detail/a_id/11621/.

Pour obtenir des renseignements sur la conformité, visitez la page <http://www.netgear.com/about/regulatory/>. Consultez le document relatif à la conformité réglementaire avant de brancher l'appareil.

NETGEAR, le logo NETGEAR et Connect with Innovation sont des marques de commerce ou des marques déposées de NETGEAR, Inc. ou de ses sociétés affiliées aux États-Unis et dans d'autres pays. Ces informations sont susceptibles d'être modifiées sans préavis. © NETGEAR, Inc. Tous droits réservés.