

Telepítés egyszerűen

NETGEAR®

N600 USB-s WiFi adapter

WNDA3100v3 típus

A csomag tartalma



Adapter



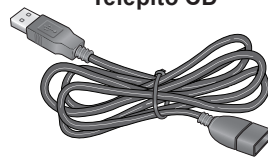
Telepítő CD



Műanyag tartó



Öntapadós tépőzárak



USB-kábel

A NETGEAR genie telepítése

A NETGEAR genie telepítése után az alkalmazás segítségével csatlakozhat a WiFi-hálózatokhoz. Ha nem kívánja használni a NETGEAR genie alkalmazást, akkor a WiFi-hálózatokhoz való kapcsolódáshoz telepítse a különálló Windows illesztőprogramot és használja a Windows WLAN hálózat automatikus beállítás funkcióját. További információért lásd: [Különálló Windows illesztőprogram telepítése](#).

1. Helyezze a telepítő CD lemezt a számítógép CD-meghajtójába.

Megjegyzés: Ha a számítógép nem rendelkezik CD-meghajtóval, a WNDA3100v3 telepítő CD anyaga a következő webhelyen érhető el: <http://support.netgear.com>. Itt kattintson a **Support For Home** (Otthoni támogatás) gombra, majd a keresőmezőbe írja be: **WNDA3100v3**.

Ha a telepítő CD képernyője nem jelenik meg, keresse meg a CD lemezen lévő fájlok között az **Autorun.exe** fájlt, és kattintson rá duplán.

Megjelenik a NETGEAR telepítő CD képernyője.

2. Kattintson a **Setup** (Telepítés) gombra.
Megjelenik a **Software Update Check** (Programfrissítés keresése) ablak.
3. Telepítse a szoftvert az alábbi módszerek egyikével.
 - **Connected to the Internet** (Van internetkapcsolat): Ha csatlakozik az internetre, kattintson a **Check for Updates** (Frissítések keresése) gombra. Ha a szoftver megkereste a frissítéseket, megjelenik az **Update Check Complete** (Frissítések keresése befejezve) képernyő. Kattintson a **Continue** (Folytatás) gombra. Megnyílik az üdvözlőképernyő.
 - **Not connected to the Internet** (Nincs internetkapcsolat): Ha nem csatlakozik az internetre, kattintson az **Install from CD** (Telepítés CD-ről) gombra. Megnyílik az üdvözlőképernyő.
4. A licencszerződés elfogadásához válassza ki az **I agree** (Elfogadom) választógombot, majd kattintson a **Next** (Tovább) gombra.

Egy üzenet jelenik meg, amely arra kéri, hogy várjon, amíg a szoftver telepítése be nem fejeződik. Néhány perc múlva a NETGEAR genie arra kéri, hogy csatlakoztassa az adaptert.

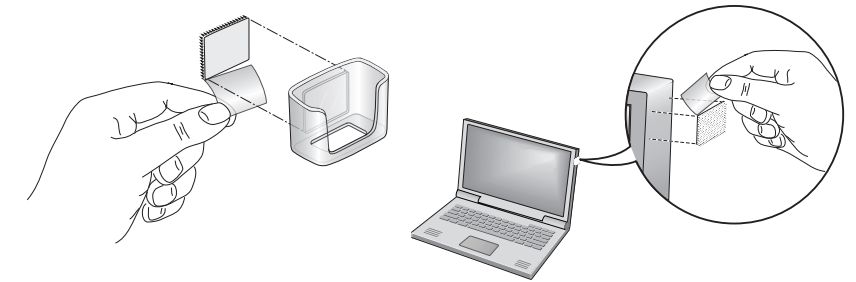


5. Csatlakoztassa az adaptert a számítógép USB-portjához az USB-kábellel és a műanyag tartóval együtt, vagy azok nélkül.

Megjegyzés: Az USB-kábel és a műanyag tartó segítségével növelheti az adapter hatósugarát, és javíthatja a WiFi jelerősségét.

Az adapter USB-kábellel és műanyag tartóval való használatához:

- a. Helyezze az egyik öntapadós tépőzárát a műanyag tartó hátuljára, a másikat pedig a számítógépre.
Ügyeljen rá, hogy a felületek tiszták és szárazak legyenek.



- b. Helyezze az adaptert a műanyag tartóba.
- c. Csatlakoztassa az USB-kábelt az adapterhez.

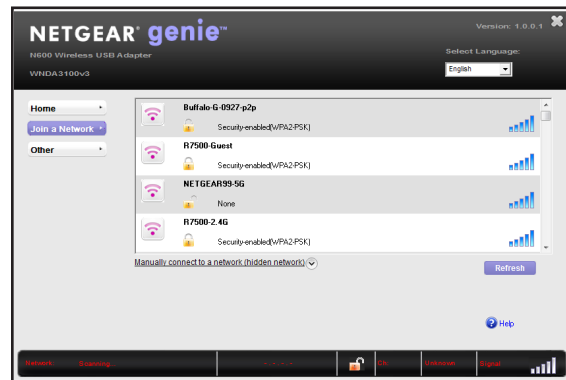
Megjegyzés: A NETGEAR a csomaghoz mellékelt USB-kábel használatát javasolja. Más USB-kábelt ne használjon az adapter számítógépes USB-porthoz való csatlakoztatásához. Másik USB-kábel használata hatással lehet a teljesítményre és az adapter megfelelő működésére.

- d. Csatlakoztassa az USB-kábelt a számítógép USB-portjához.
- e. Rögzítse a tartót a számítógéphez a tépőzárral.



6. Térjen vissza a NETGEAR genie képernyőre, és kattintson a **Next** (Tovább) gombra.

A NETGEAR genie megjeleníti a tartózkodási helyén elérhető WiFi-hálózatok listáját.



Különálló Windows illesztőprogram telepítése

Windows 8.1, Windows 8, Windows 7 és Windows Vista esetén lehetőség van a különálló Windows illesztőprogram telepítésére, amennyiben nem kívánja használni a NETGEAR genie alkalmazást. Ez esetben a Windows WLAN hálózat automatikus beállítása funkciójával lehet a WiFi-hálózatokhoz kapcsolódni. Windows XP esetén a különálló Windows illesztőprogramra és a Konfigurációmentes vezeték nélküli hálózat szolgáltatásra van szükség a WiFi-hálózatokhoz való kapcsolódáshoz.

1. Helyezze a telepítő CD lemezt a számítógép CD-meghajtójába.

Megjegyzés: Ha a számítógép nem rendelkezik CD-meghajtóval, a WNDA3100v3 telepítő CD anyaga a következő webhelyen érhető el: <http://support.netgear.com>. Itt kattintson a **Support For Home** (Otthoni támogatás) gombra, majd a keresőmezőbe írja be: **WNDA3100v3**.

Ha a telepítő CD képernyője nem jelenik meg, keresse meg a CD lemezen lévő fájlok között az **Autorun.exe** fájlt, és kattintson rá duplán.

Megjelenik a NETGEAR telepítő CD képernyője.

2. Kattintson az **Install Windows Standalone Driver** (Különálló Windows illesztőprogram telepítése) gombra.

Az illesztőprogram települ a számítógépre.

3. Ha a rendszer kéri, csatlakoztassa az adaptert a számítógép USB-portjához.



201-18542-01


2014. október

NETGEAR, Inc.
350 East Plumeria Drive
San Jose, CA 95134 USA

Kapcsolódás WiFi-hálózatokhoz

WiFi-hálózathoz a NETGEAR genie képernyőről, vagy ha a WiFi-hálózat támogatja, a WiFi Protected Setup (WPS) funkció segítségével csatlakozhat.

Csatlakozás hálózathoz a NETGEAR genie segítségével

1. Csatlakoztassa az adaptert a számítógép USB-portjához.
2. Kattintson a Windows tálcáján vagy az asztalon lévő **NETGEAR genie** ikonra .
Megjelenik a NETGEAR genie kezdőképernyője.
3. Kattintson a **Join a Network** (Kapcsolódás hálózathoz) gombra.
4. Válasszon ki egy WiFi-hálózatot.
5. Kattintson a **Connect** (Kapcsolódás) gombra.
6. Ha a hálózat titkosítva van, írja be a jelszót vagy a hálózati kulcsot.

Az adapter csatlakozik a hálózatra (ez néhány percre is eltarthat). A beállításokat a rendszer profilként menti.

2,4 GHz-es WiFi-kapcsolat esetén az adapter LED-je sárgán, 5 GHz-es WiFi-kapcsolat esetén pedig kéken világít.

Csatlakozás hálózathoz a WPS segítségével

1. Tartsa nyomva 2 másodpercig az adapteren lévő **WPS** gombot.
Az adapter LED-je elkezd villogni.




2. Két percen belül nyomja meg a WiFi routeren vagy az átjárón lévő **WPS** gombot.

Az adapter csatlakozik a hálózatra (ez néhány percre is eltarthat). A beállításokat a rendszer profilként menti.

2,4 GHz-es WiFi-kapcsolat esetén az adapter LED-je sárgán, 5 GHz-es WiFi-kapcsolat esetén pedig kéken világít.

Ellenőrizze a kapcsolat állapotát

Ha az adapter telepítése megtörtént, a Windows tálcán és az asztalon megjelenik a **NETGEAR genie** ikonja. Ha változtatásokat kíván végezni, vagy ha egy másik WiFi-hálózathoz szeretne csatlakozni, az ikonra duplán kattintva nyithatja meg a NETGEAR genie alkalmazást. Az ikon színe jelzi a WiFi-kapcsolat erősségét:

 **Fehér:** Erős kapcsolat

 **Sárga:** Gyenge kapcsolat

 **Piros:** Nincs kapcsolat

Ha az adapter nincs csatlakoztatva, a NETGEAR genie nem érhető el, így az ikonja sem jelenik meg. Az adapter újrcsatlakoztatásakor az ikon ismét megjelenik.

Támogatás

Köszönjük, hogy ezt a NETGEAR terméket választotta! A készülék telepítését követően keresse meg a sorozatszámot a készülék címkéjén, és a számmal regisztrálja a terméket a következő webhelyen: <https://my.netgear.com>. Regisztrálnia kell termékét, mielőtt igénybe vehetné a NETGEAR telefonos ügyfélszolgálatát. Javasoljuk, hogy regisztrálja termékét a NETGEAR weboldalon keresztül.

A frissítésekért és internetes támogatásért látogasson el a következő webhelyre: <http://support.netgear.com>. Javasoljuk, hogy csak hivatalos NETGEAR támogatási forrásokat használjon.

A használati útmutatót a <http://downloadcenter.netgear.com> weboldalon vagy a termék felhasználói felületén található hivatkozásról töltheti le.

A teljes EU Megfelelőségi nyilatkozatot a következő címen találja: http://support.netgear.com/app/answers/detail/a_id/11621/.

Törvényi előírásokra vonatkozó tájékoztatásért tekintse meg a következő webhelyet: <http://www.netgear.com/about/regulatory/>. A tápellátás csatlakoztatása előtt lásd a törvényi előírások dokumentumát.

Csak beltéri használatra. Értékesíthető az EU tagállamaiban, az EFTA országokban és Svájcban.

A NETGEAR, a NETGEAR logó, valamint a Connect with Innovation a NETGEAR, Inc. és/vagy leányvállalatai védjegyei és/vagy bejegyzett védjegyei az Egyesült Államokban és/vagy más országokban. Az információk előzetes bejelentés nélkül változhatnak. © NETGEAR, Inc. Minden jog fenntartva.