

Guida introduttiva

NETGEAR®

Adattatore USB WiFi N600

Modello WNDA3100v3

Contenuto della confezione



Adattatore



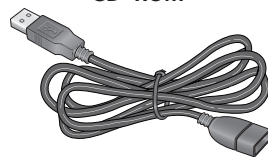
CD-ROM



Supporto di plastica



Supporti di fissaggio



Cavo USB

Configurazione di NETGEAR genie

È possibile configurare NETGEAR genie e utilizzarlo per collegarsi a una rete WiFi. Se non si desidera utilizzare Netgear genie, è possibile installare un driver Windows standalone e utilizzare il servizio di configurazione automatica WLAN oppure il servizio WZC (Wireless Zero Configuration) di Windows per collegarsi a una rete WiFi. Per ulteriori informazioni, vedere *Installa driver standalone di Windows*.

1. Inserire il CD-ROM nell'unità CD-ROM.

Nota: se il computer non include un'unità CD, scaricare il driver del CD di WNDA3100v3 tramite l'indirizzo Web <http://support.netgear.com>. Fare clic sul pulsante **Support For Home** (Supporto per installazioni domestiche) e immettere **WNDA3100v3** nel campo di ricerca.

Se non viene visualizzata la schermata principale del CD-ROM, cercare i file sul CD e fare doppio clic sul file **Autorun.exe**.

Viene visualizzata la schermata del CD-ROM di NETGEAR.

2. Fare clic sul pulsante **Setup** (Installazione).

Viene visualizzata la schermata di verifica aggiornamento software.

3. Installare il software di configurazione utilizzando uno dei seguenti metodi.

- **Con connessione a Internet.** Se si è connessi a Internet, fare clic sul pulsante **Check for Updates** (Cerca aggiornamenti). Dopo che il software ha completato la ricerca degli aggiornamenti, viene visualizzata la schermata **Update Check Complete** (Ricerca aggiornamenti completata). Fare clic sul pulsante **Continue** (Continua). Viene visualizzata la schermata iniziale.
- **Senza connessione a Internet.** Se non si è connessi a Internet, fare clic sul pulsante **Install from CD** (Installa da CD). Viene visualizzata la schermata iniziale.

4. Per accettare il contratto di licenza, selezionare il pulsante di opzione **I agree** (Accetto) e fare clic su **Next** (Avanti).

Viene visualizzato un messaggio che chiede di attendere mentre il software viene installato. Dopo pochi minuti, NETGEAR genie richiede di inserire l'adattatore.



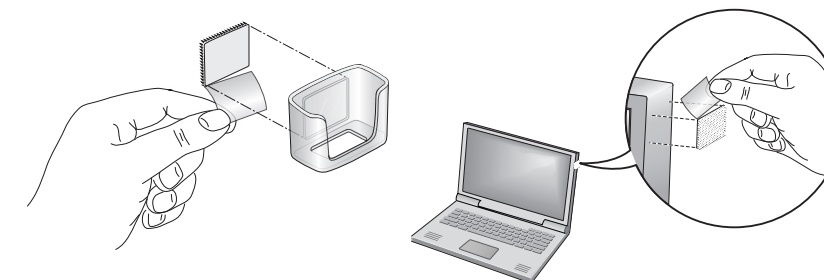
5. Inserire l'adattatore in una porta USB del computer con o senza il cavo USB e il supporto in plastica.

Nota: il cavo USB e il supporto in plastica possono aumentare la portata dell'adattatore e migliorare la ricezione WiFi.

Per utilizzare l'adattatore con il cavo USB e il supporto in plastica:

- a. Posizionare il supporto di fissaggio sul retro del supporto in plastica e posizionare un altro supporto di fissaggio sul computer.

Accertarsi che le superfici su cui si posizionano i supporti di fissaggio siano puliti e asciutti.



- b. Inserire l'adattatore nel supporto di plastica.

- c. Collegare il cavo USB all'adattatore.

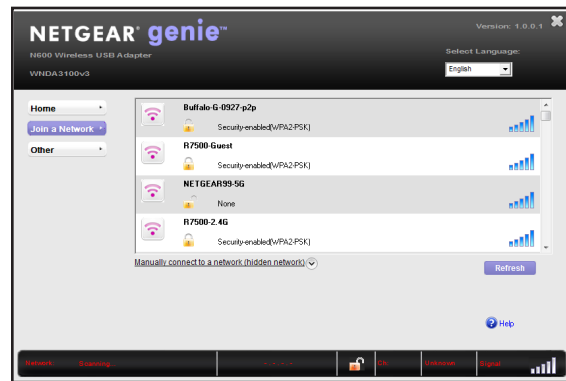
Nota: NETGEAR consiglia di utilizzare il cavo USB fornito nella confezione. Non utilizzare altri cavi USB per collegare l'adattatore alla porta USB sul computer. L'utilizzo di un cavo USB diverso potrebbe influire sulle prestazioni e sul corretto funzionamento dell'adattatore.

- d. Collegare il cavo USB a una porta USB del computer.

- e. Unire i supporti di fissaggio.



6. Tornare alla schermata Netgear genie e fare clic sul pulsante **Next** (Avanti).
NETGEAR genie mostra un elenco di reti wireless presenti nell'area di copertura.



Installa driver standalone di Windows

Per Windows 8.1, Windows 8, Windows 7 e Windows Vista, è possibile installare il driver standalone di Windows senza NETGEAR genie e utilizzare il servizio di configurazione automatica Windows WLAN per collegarsi a una rete WiFi. Se si utilizza Windows XP, è possibile installare il driver standalone di Windows e utilizzare il servizio Wireless Zero Configuration per collegarsi a una rete WiFi.

1. Inserire il CD-ROM nell'unità CD-ROM.

Nota: se il computer non include un'unità CD, scaricare il driver del CD di WNDA3100v3 tramite l'indirizzo Web <http://support.netgear.com>. Fare clic sul pulsante **Support For Home** (Supporto per installazioni domestiche) e immettere **WNDA3100v3** nel campo di ricerca.

Se non viene visualizzata la schermata principale del CD-ROM, cercare i file sul CD e fare doppio clic sul file **Autorun.exe**.

Viene visualizzata la schermata del CD-ROM di NETGEAR.

2. Fare clic sul pulsante **Install Windows Standalone Driver** (Installa driver standalone di Windows).
Il driver viene installato sul computer.
3. Quando viene richiesto, inserire l'adattatore in una porta USB sul computer.

Collegarsi a una rete WiFi

È possibile connettersi a una rete WiFi tramite NETGEAR genie oppure tramite WiFi Protected Setup (WPS), se supportato dal router WiFi in uso.

Accesso a una rete tramite Netgear genie

1. Inserire l'adattatore in una porta USB del computer.
2. Fare clic sull'icona **NETGEAR genie** dell'adattatore visualizzata sulla barra delle applicazioni Windows o sul desktop.
Viene visualizzata la pagina iniziale di NETGEAR genie.
3. Fare clic sul pulsante **Join a Network** (Connessione a una rete).
4. Selezionare una rete WiFi.
5. Fare clic sul pulsante **Connect** (Connetti).
6. Se la rete è protetta, immettere la password o la chiave di rete.

L'adattatore si connette alla rete dopo alcuni minuti. Le impostazioni personali vengono salvate in un profilo.

Il LED dell'adattatore si diventa giallo per una connessione WiFi a 2,4 GHz e diventa blu per una connessione WiFi a 5 GHz.

Accesso a una rete tramite WPS




1. Tenere premuto il tasto **WPS** situato sull'adattatore per due secondi.
Il LED dell'adattatore lampeggia.



2. Entro 2 minuti, premere il tasto **WPS** sul router WiFi o gateway.
L'adattatore si connette alla rete dopo alcuni minuti. Le impostazioni personali vengono salvate in un profilo.
Il LED dell'adattatore diventa giallo per una connessione WiFi a 2,4 GHz e diventa blu per una connessione WiFi a 5 GHz.

Verifica dello stato della connessione

Quando si installa l'adattatore, l'icona **NETGEAR genie** dell'adattatore viene visualizzata nella barra delle applicazioni di Windows e sul desktop. È possibile fare doppio clic su questa icona per aprire NETGEAR genie ed apportare modifiche o connettersi a un'altra rete WiFi. Il colore dell'icona indica l'intensità del segnale della connessione WiFi:

-  **Bianco.** Connessione eccellente
-  **Giallo.** Connessione debole
-  **Rosso.** Nessuna connessione

Se si rimuove l'adattatore, NETGEAR genie non sarà più disponibile e di conseguenza l'icona non verrà visualizzata. Se si inserisce nuovamente l'adattatore, l'icona verrà visualizzata nuovamente.

Supporto

Grazie per aver acquistato questo prodotto NETGEAR. Una volta completata l'installazione del dispositivo, individuare il numero seriale riportato sull'etichetta del prodotto e utilizzarlo per registrare il prodotto all'indirizzo <https://my.netgear.com>. La registrazione del prodotto è necessaria per poter utilizzare il servizio di assistenza telefonica di NETGEAR. NETGEAR consiglia di registrare il prodotto dal sito Web di NETGEAR.

Gli aggiornamenti del prodotto e l'assistenza Web sono disponibili alla pagina <http://support.netgear.com>. NETGEAR consiglia di utilizzare solo risorse di assistenza NETGEAR ufficiali.

È possibile scaricare il manuale utente online all'indirizzo <http://downloadcenter.netgear.com> o attraverso il collegamento presente nell'interfaccia utente del prodotto.

Per consultare la Dichiarazione di conformità dell'UE completa, visitare la pagina http://support.netgear.com/app/answers/detail/a_id/11621/.

Per informazioni sulla conformità normativa, visitare il sito <http://www.netgear.com/about/regulatory/>.

Prima di effettuare il collegamento all'alimentazione, consultare il documento sulla conformità normativa.

Solo per uso in ambienti interni. Valido per la vendita in tutti i paesi membri dell'UE, gli stati EFTA e la Svizzera.

NETGEAR, il logo NETGEAR e Connect with Innovation sono marchi commerciali e/o marchi registrati di NETGEAR, Inc. e/o delle sue consociate negli Stati Uniti e/o in altri Paesi. Le informazioni sono soggette a modifica senza preavviso. © NETGEAR, Inc. Tutti i diritti riservati.



Ottobre 2014

NETGEAR, Inc.
350 East Plumeria Drive
San Jose, CA 95134, Stati Uniti