

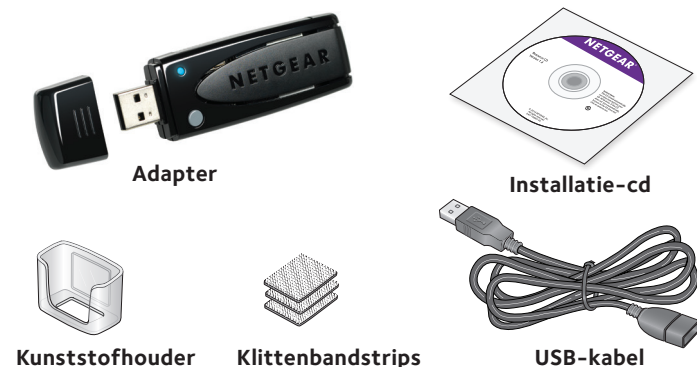
Beknopte handleiding

NETGEAR®

N600 WiFi USB Adapter

Model WNDA3100v3

Inhoud van de verpakking



NETGEAR genie instellen

U kunt NETGEAR genie instellen en het gebruiken om verbinding te maken met een WiFi-netwerk. Als u NETGEAR genie niet wilt gebruiken, kunt u een Windows-standalonestuurprogramma installeren en de service voor automatische WLAN-configuratie van Windows of Wireless Zero Configuration gebruiken om verbinding te maken met een WiFi-netwerk. Zie voor meer informatie [Windows-standalonestuurprogramma installeren](#).

1. Plaats de installatie-cd in het cd-romstation van de computer.

Opmerking: Als uw computer geen cd-romstation heeft, download dan het WNDA3100v3-hulpprogramma van de installatie-cd van <http://support.netgear.com>. Klik op de knop **Support For Home** (Ondersteuning voor thuis) en typ **WNDA3100v3** in het zoekveld.

Blader als het scherm van de installatie-cd niet wordt weergegeven naar de bestanden op de cd en dubbelklik op het bestand **Autorun.exe**.

Het scherm **NETGEAR Resource CD** (NETGEAR-installatie-cd) wordt weergegeven.

2. Klik op de knop **Setup** (Installeren).
Het scherm **Software Update Check** (Controleren op software-updates) wordt weergegeven.
3. Installeer de installatiesoftware op een van de volgende manieren.
 - **Verbonden met internet.** Klik als u verbinding met internet hebt op de knop **Check for Updates** (Controleren op updates). Nadat de software naar updates heeft gezocht, wordt het scherm **Update Check Complete** (Controleren op updates voltooid) weergegeven. Klik op de knop **Continue** (Doorgaan). Het scherm **Welcome** (Welkom) wordt weergegeven.
 - **Niet verbonden met internet.** Klik als u geen verbinding met internet hebt op de knop **Install from CD** (Installeren vanaf cd). Het scherm **Welcome** (Welkom) wordt weergegeven.
4. Als u akkoord gaat met de voorwaarden van de licentieovereenkomst, selecteert u het keuzerondje **I agree** (Ik ga akkoord) en klikt u op de knop **Next** (Volgende).

Er wordt een bericht weergegeven waarin u wordt gevraagd te wachten totdat de software is geïnstalleerd. Na enkele minuten vraagt NETGEAR genie u om de adapter te plaatsen.



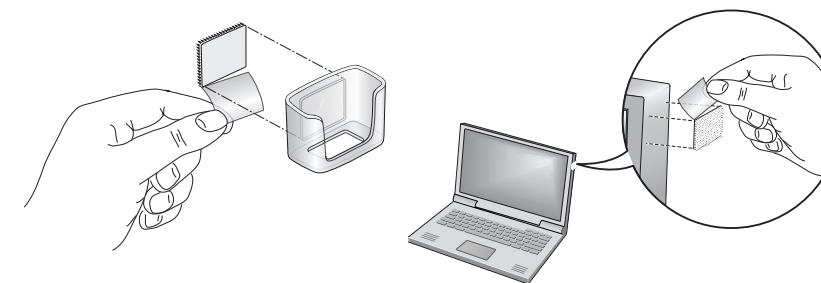
5. Sluit de adapter met of zonder de USB-kabel en kunststofhouder aan op een USB-poort op uw computer.

Opmerking: De USB-kabel en kunststofhouder kunnen het bereik van uw adapter vergroten en de WiFi-ontvangst verbeteren.

De adapter met de USB-kabel en kunststofhouder gebruiken:

- a. Breng een klittenbandstrip aan de achterzijde van de kunststofhouder en een andere op uw computer aan.

Zorg ervoor dat de oppervlakken waarop u de klittenbandstrips wilt aanbrengen schoon en droog zijn.



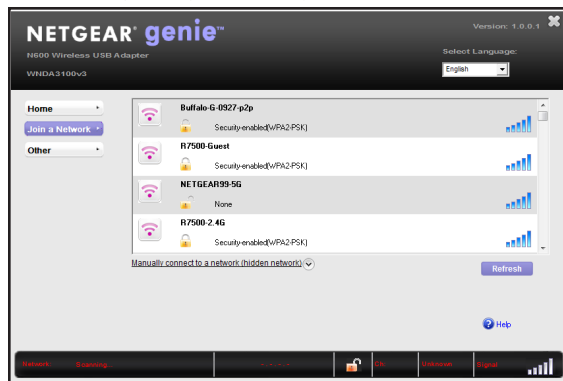
- b. Plaats de adapter in de kunststofhouder.
- c. Sluit de USB-kabel aan op de adapter.

Opmerking: NETGEAR beveelt aan dat u de meegeleverde USB-kabel gebruikt. Gebruik geen andere USB-kabel om de adapter op de USB-poort van uw computer aan te sluiten. Het gebruik van een andere USB-kabel zorgt er mogelijk voor dat de prestaties van de adapter afnemen en dat deze niet juist meer functioneert.

- d. Sluit de USB-kabel aan op een USB-poort van uw computer.
- e. Plak de klittenbandstrips op elkaar.



- Ga terug naar het venster van NETGEAR genie en klik op de knop **Next** (Volgende). NETGEAR genie geeft een lijst met WiFi-netwerken in uw omgeving weer.



Windows-standalonebestuurprogramma installeren

Voor Windows 8.1, Windows 8, Windows 7 en Windows Vista kunt u het Windows-standalonebestuurprogramma installeren zonder NETGEAR genie en de service voor automatische WLAN-configuratie van Windows gebruiken om verbinding te maken met een WiFi-netwerk. Als u Windows XP gebruikt, kunt u het Windows-standalonebestuurprogramma installeren en Wireless Zero Configuration gebruiken om verbinding te maken met een WiFi-netwerk.

- Plaats de installatie-cd in het cd-romstation van de computer.

Opmerking: Als uw computer geen cd-romstation heeft, download dan het WNDA3100v3-hulpprogramma van de installatie-cd van <http://support.netgear.com>. Klik op de knop **Support For Home** (Ondersteuning voor thuis) en typ **WNDA3100v3** in het zoekveld.

Blader als het scherm van de installatie-cd niet wordt weergegeven naar de bestanden op de cd en dubbelklik op het bestand **Autorun.exe**.

Het scherm **NETGEAR Resource CD** (NETGEAR-installatie-cd) wordt weergegeven.

- Klik op de knop **Install Windows Standalone Driver** (Windows-standalonebestuurprogramma installeren). Het bestuurprogramma wordt op uw computer geïnstalleerd.
- Plaats de adapter in een USB-poort van uw computer wanneer hierom wordt gevraagd.

Verbinding maken met een WiFi-netwerk

U kunt via NETGEAR genie verbinding maken met een WiFi-netwerk of, als uw WiFi-router dit ondersteunt, WiFi Protected Setup (WPS) gebruiken.

Verbinding maken met een netwerk met NETGEAR genie

- Plaats de adapter in een USB-poort van uw computer.
- Klik op het pictogram **NETGEAR genie** van de adapter dat in het systeemvak van Windows of op het bureaublad wordt weergegeven. Het beginscherm van NETGEAR genie wordt weergegeven.
- Klik op de knop **Join a Network** (Verbinding maken met netwerk).
- Selecteer een WiFi-netwerk.
- Klik op de knop **Connect** (Verbinden).
- Als het netwerk is beveiligd, voert u het wachtwoord of de netwerksleutel in. De adapter maakt verbinding met het netwerk. Dit kan enkele minuten duren. Uw instellingen worden in een profiel opgeslagen.

Het lampje op de adapter wordt oranje bij een WiFi-verbinding van 2,4 GHz en blauw bij een WiFi-verbinding van 5 GHz.

Verbinding maken met een netwerk via WPS

- Houd de **WPS**-knop op de adapter gedurende twee seconden ingedrukt. Het lampje op de adapter knippert.



- Druk binnen twee minuten op de **WPS**-knop op uw WiFi-router of gateway. De adapter maakt verbinding met het netwerk. Dit kan enkele minuten duren. Uw instellingen worden in een profiel opgeslagen. Het lampje op de adapter wordt oranje bij een WiFi-verbinding van 2,4 GHz en blauw bij een WiFi-verbinding van 5 GHz.

De status van uw verbinding controleren

Na de installatie van uw adapter verschijnt het pictogram **NETGEAR genie** van de adapter in het systeemvak van Windows en op het bureaublad. U kunt op dit pictogram dubbelklikken om NETGEAR genie te openen en wijzigingen aan te brengen of verbinding te maken met een ander WiFi-netwerk. De kleur van het pictogram geeft de sterkte van uw WiFi-verbinding aan:

 **Wit:** Sterke verbinding

 **Geel:** Zwakke verbinding

 **Rood:** Geen verbinding

Als u de adapter verwijdert, is NETGEAR genie niet beschikbaar en wordt het pictogram niet weergegeven. Het pictogram verschijnt weer als u de adapter terugplaatst.

Ondersteuning

Bedankt voor het aanschaffen van dit NETGEAR-product. Zoek nadat u uw apparaat hebt geïnstalleerd het serienummer op het etiket van uw product op en gebruik dit om uw product te registreren op <https://my.netgear.com>.

Registreer uw product om de telefonische ondersteuning van NETGEAR te kunnen gebruiken. NETGEAR raadt aan dat u het product registreert via de website van NETGEAR.

Ga naar <http://support.netgear.com> voor productupdates en ondersteuning via internet. NETGEAR raadt aan dat u uitsluitend gebruikmaakt van de officiële NETGEAR-ondersteuningsbronnen.

U kunt de gebruikershandleiding online raadplegen op <http://downloadcenter.netgear.com> of via een koppeling in de gebruikersinterface van het product.

De complete EU-conformiteitsverklaring vindt u op http://support.netgear.com/app/answers/detail/a_id/11621/.

Voor informatie over de naleving van wettelijke voorschriften gaat u naar <http://www.netgear.com/about/regulatory/>. Neem het document over de naleving van wettelijke voorschriften door voordat u de stroomtoevoer aansluit.

Alleen voor binnenshuis. Verkrijgbaar in alle lidstaten van de EU, EFTA en in Zwitserland.



Oktober 2014

NETGEAR, Inc.
350 East Plumeria Drive
San Jose, CA 95134, Verenigde Staten

NETGEAR, het NETGEAR-logo en Connect with Innovation zijn handelsmerken en/of gedeponeerde handelsmerken van NETGEAR, Inc. en/of diens dochterondernemingen in de Verenigde Staten en/of andere landen. Informatie kan zonder voorafgaande kennisgeving worden gewijzigd. © NETGEAR, Inc. Alle rechten voorbehouden.