

N600 WiFi USB-adapter

Modell WNDA3100v3

Innhold i pakken



Adapter



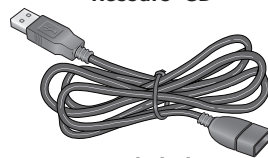
Ressurs-CD



Plastholder



Festeanordninger



USB-kabel

Konfigurere NETGEAR genie

Du kan konfigurere NETGEAR genie og bruke den til å koble til et WiFi-nettverk. Hvis du ikke ønsker å bruke NETGEAR genie, kan du installere en frittstående Windows-driver og bruke en av tjenestene Windows WLAN Autoconfig eller Wireless Zero Configuration til å koble til et WiFi-nettverk. Hvis du vil ha mer informasjon, kan du se *Installere frittstående Windows-driver*.

1. Sett inn ressurs-CD-en i datamaskinens CD-stasjon.

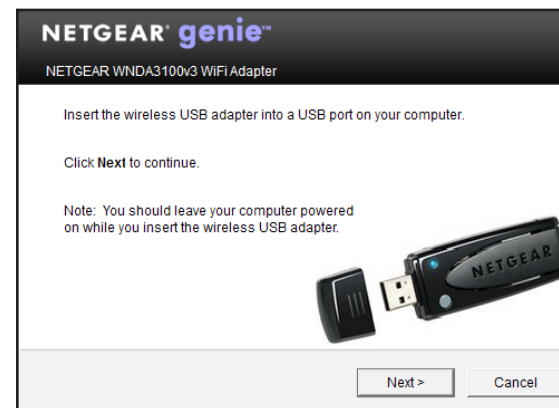
Merk: Hvis datamaskinen ikke har CD-stasjon, kan du laste ned ressurs-CD-driveren for WNDA3100v3 på <http://support.netgear.com>. Klikk på knappen **Support For Home** (Støtte for hjemmet), og skriv inn **WNDA3100v3** i søkefeltet.

Hvis skjermbildet for ressurs-CD-en ikke vises, blar du i filene på CD-en og dobbeltklikker på filen **Autorun.exe**.

Skjermbildet for NETGEARs ressurs-CD vises.

2. Klikk på **Setup** (Konfigurering).
Skjermbildet **Software Update Check** (Se etter programvareoppdateringer) vises.
3. Installer installasjonsprogramvaren ved hjelp av en av disse metodene.
 - **Koblet til Internett.** Hvis du er koblet til Internett, klikker du på knappen **Check for Updates** (Søk etter oppdateringer). Når programvaren har søkt etter oppdateringer, vises skjermbildet **Update Check Complete** (Søk etter oppdateringer er fullført). Klikk på knappen **Continue** (Fortsett). Velkomstsiden vises.
 - **Ikke koblet til Internett.** Hvis du ikke er koblet til Internett, klikker du på knappen **Install from CD** (Installer fra CD). Velkomstsiden vises.
4. Hvis du vil godta lisensavtalen, velger du knappen **I agree** (Jeg er enig) og klikker på **Next** (Neste).

En melding som ber deg om å vente mens programvaren installeres, vises. Etter noen få minutter gir NETGEAR genie deg beskjed om å sette inn adapteren.

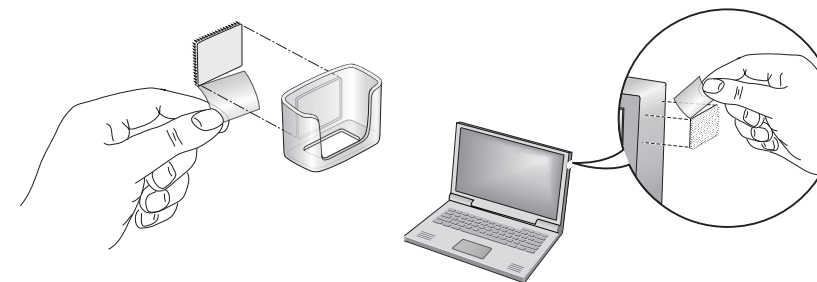


5. Sett adapteren inn i en USB-port på datamaskinen din med eller uten USB-kabelen og plastholderen.

Merk: USB-kabelen og plastholderen kan utvide rekkevidden til adapteren og forbedre WiFi-mottaket.

Slik bruker du adapteren med USB-kabelen og plastholderen:

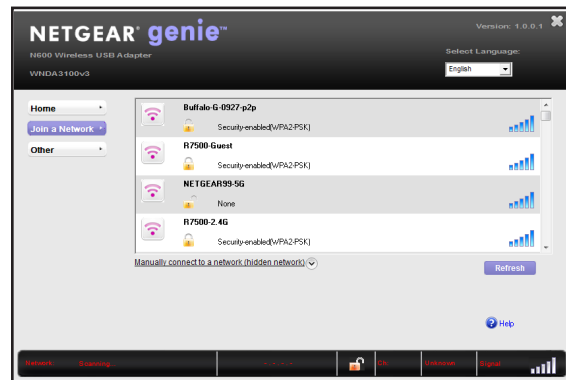
- a. Sett en festeanordning på baksiden av plastholderen og sett en annen festeanordning på datamaskinen din.
Pass på at overflatene du setter festeanordningene på, er rene og tørre.



- b. Sett adapteren inn i plastholderen.
- c. Koble USB-kabelen til adapteren.
Merk: NETGEAR anbefaler at du bruker USB-kabelen som følger med i pakken. Ikke bruk en annen USB-kabel til å koble adapteren til USB-porten på datamaskinen. Hvis du bruker en annen USB-kabel, kan det påvirke ytelsen og funksjonaliteten til adapteren.
- d. Koble USB-kabelen til en USB-port på datamaskinen.
- e. Fest festeanordningene i hverandre.



- Gå tilbake til NETGEAR genie-skjermbildet, og klikk på **Next** (Neste). NETGEAR genie viser en liste over WiFi-nettverk i området ditt.



Installere frittstående Windows-driver

For Windows 8.1, Windows 8, Windows 7 og Windows Vista kan du installere den frittstående Windows-driveren uten NETGEAR genie og bruke tjenesten Windows WLAN Autoconfig til å koble til et WiFi-nettverk. Hvis du bruker Windows XP, kan du installere den frittstående Windows-driveren og bruke tjenesten Wireless Zero Configuration til å koble til et WiFi-nettverk.

- Sett inn ressurs-CD-en i datamaskinens CD-stasjon.

Merk: Hvis datamaskinen ikke har CD-stasjon, kan du laste ned ressurs-CD-driveren for WNDA3100v3 på <http://support.netgear.com>. Klikk på knappen **Support For Home** (Støtte for hjemmet), og skriv inn **WNDA3100v3** i søkefeltet.

Hvis skjermbildet for ressurs-CD-en ikke vises, blar du i filene på CD-en og dobbeltklikker på filen **Autorun.exe**.

Skjermbildet for NETGEARs ressurs-CD vises.

- Klikk på knappen **Install Windows Standalone Driver** (Installer frittstående Windows-driver).

Stasjonen installeres på datamaskinen.

- Sett adapteren inn i en USB-port på datamaskinen når du blir bedt om det.




Oktober 2014

NETGEAR, Inc.
350 East Plumeria Drive
San Jose, CA 95134, USA

Koble til et WiFi-nettverk

Du kan koble til et WiFi-nettverk fra NETGEAR genie, eller du kan bruke WiFi Protected Setup (WPS) hvis dette støttes av WiFi-ruteren din.

Koble til et nettverk med NETGEAR genie

- Sett adapteren inn i en USB-port på datamaskinen.
- Klikk på adapterens **NETGEAR genie**-ikon  som vises i Windows-systemstatusfeltet eller på skrivebordet. Startskjermbildet for NETGEAR genie vises.
- Klikk på knappen **Join a Network** (Koble til et nettverk).
- Velg et WiFi-nettverk.
- Klikk på knappen **Connect** (Koble til).
- Hvis nettverket er sikret, må du angi passordet eller nettverksnøkkelen.

Adapteren kobler til nettverket. Dette kan ta noen minutter. Innstillingene dine lagres i en profil.

Adapterlampen lyser gult for en 2,4 GHz WiFi-tilkobling og blått for en 5 GHz WiFi-tilkobling.

Koble til et nettverk med WPS

- Trykk på og hold nede **WPS**-knappen på adapteren i to sekunder. Adapterlampen blinker.



- I løpet av to minutter trykker du på **WPS**-knappen på WiFi-ruteren eller gatewayen.

Adapteren kobler til nettverket. Dette kan ta noen minutter. Innstillingene dine lagres i en profil.

Adapterlampen lyser gult for en 2,4 GHz WiFi-tilkobling og blått for en 5 GHz WiFi-tilkobling.

Kontroller tilkoblingsstatusen

Når du installerer adapteren, vises adapterens **NETGEAR genie**-ikon i systemstatusfeltet og på skrivebordet i Windows. Du kan dobbeltklikke på dette ikonet for å åpne NETGEAR genie og foreta endringer eller koble til et annet WiFi-nettverk. Fargen på ikonet indikerer styrken på WiFi-tilkoblingen:

 **Hvitt.** Sterk tilkobling

 **Gult.** Svak tilkobling

 **Rødt.** Ingen tilkobling

Hvis du fjerner adapteren, er ikke NETGEAR genie tilgjengelig, noe som betyr at ikonet ikke vises. Når du setter inn adapteren igjen, vises ikonet igjen.

Støtte

Takk for kjøpet av dette NETGEAR-produktet. Etter at du har installert enheten, finner du serienummeret på etiketten på produktet og bruker det til å registrere produktet på <https://my.netgear.com>.

Du må registrere produktet ditt før du kan bruke NETGEARs telefonstøtte. NETGEAR anbefaler å registrere produktet ditt via NETGEARs webområde.

Hvis du vil ha produktoppdateringer og støtte på Internett, kan du gå til <http://support.netgear.com>. NETGEAR anbefaler at du bare bruker de offisielle støtteressursene fra NETGEAR.

Få brukerhåndboken på <http://downloadcenter.netgear.com> eller via en kobling i brukergrensesnittet til produktet.

Hvis du vil se hele EU-samsvarserklæringen, kan du besøke http://support.netgear.com/app/answers/detail/a_id/11621/.

Hvis du vil lese informasjon om samsvar med regelverk, kan du gå til <http://www.netgear.com/about/regulatory/>.

Se dokumentet om samsvar før du kobler til strømtilførselen.

Bare for innendørs bruk. Gyldig for salg i alle EU-medlemsland, EFTA-stater og Sveits.

NETGEAR, NETGEAR-logoen og Connect with Innovation er varemerker og/eller registrerte varemerker for NETGEAR, Inc. og/eller deres datterselskaper i USA og/eller andre land. Informasjonen kan endres uten forvarsel. © NETGEAR, Inc. Med enerett.