

Skrócona instrukcja uruchamiania NETGEAR®

Karta sieciowa WiFi USB N600

Model WNDA3100v3

Zawartość opakowania



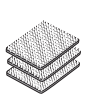
Karta



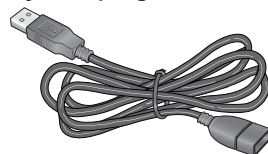
Płyta z oprogramowaniem



Plastikowe mocowanie



Elementy mocujące



Kabel USB

Konfiguracja programu NETGEAR genie

Możesz skonfigurować program NETGEAR genie i za jego pośrednictwem nawiązać połączenie z siecią WiFi. Jeśli nie chcesz korzystać z programu NETGEAR genie, możesz zainstalować samodzielny sterownik systemu Windows i nawiązać połączenie z siecią WiFi za pośrednictwem usługi autokonfiguracji sieci WLAN systemu Windows lub usługi konfiguracji zerowej sieci WiFi systemu Windows (Wireless Zero Configuration, WZC). Więcej informacji znajduje się w części *Instalacja samodzielnego sterownika Windows*.

1. Włóż płytę z oprogramowaniem do napędu komputera.

Uwaga: Jeśli komputer nie ma napędu CD, pobierz sterownik do płyty z oprogramowaniem do karty WNDA3100v3 ze strony <http://support.netgear.com>. Kliknij przycisk strony **Support For Home** i w polu wyszukiwania wprowadź **WNDA3100v3**.

Jeśli strona płyty z oprogramowaniem nie zostanie wyświetlona, przeszukaj pliki na płycie i kliknij dwukrotnie plik **Autorun.exe**.

Pojawi się strona płyty CD z oprogramowaniem.

2. Kliknij przycisk **Setup** (Konfiguracja).
Wyświetlony zostanie ekran aktualizacji oprogramowania.
3. Zainstaluj oprogramowanie do konfiguracji, korzystając z jednej z poniższych metod.
 - **Łączność z Internetem.** Jeśli masz połączenie z Internetem, kliknij przycisk **Check for Updates** (Sprawdź dostępność aktualizacji). Gdy oprogramowanie sprawdzi dostępność aktualizacji, pojawi się ekran **Update Check Complete** (Zakończono sprawdzanie dostępności aktualizacji). Kliknij przycisk **Continue** (Kontynuuj). Pojawi się ekran powitalny.
 - **Brak łączności z Internetem.** Jeśli nie masz połączenia z Internetem, kliknij opcję **Install from CD** (Zainstaluj z płyty CD). Pojawi się ekran powitalny.
4. Aby zaakceptować umowę licencyjną, zaznacz pole wyboru **I agree** (Wyrażam zgodę) oraz kliknij przycisk **Next** (Dalej).

Zostanie wyświetlony komunikat z prośbą o cierpliwość podczas instalacji oprogramowania. Po kilku minutach oprogramowanie NETGEAR genie poprosi o włożenie karty.



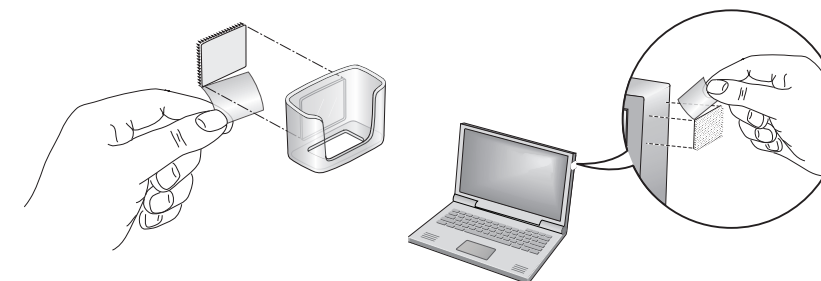
5. Wsuń kartę do portu USB komputera z wykorzystaniem kabla USB i plastikowego uchwytu lub bez nich.

Uwaga: Kabel USB i plastikowy uchwyt można wykorzystać w celu zwiększenia zasięgu działania karty sieciowej lub poprawy jakości sygnału bezprzewodowego.

Aby używać karty sieciowej z kablem USB i plastikowym uchwytem:

- a. Umieść jeden samoprzylepny element mocujący w tylnej części plastikowego uchwytu, a drugi na komputerze.

Upewnij się, że powierzchnie, na których mają znaleźć się elementy mocujące, są suche i czyste.



- b. Umieść kartę w plastikowym uchwycie.

- c. Podłącz kabel USB do karty.

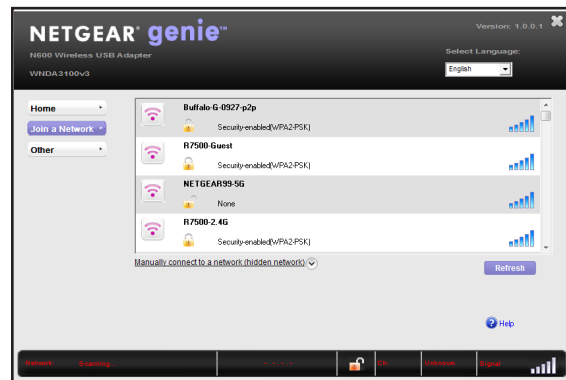
Uwaga: Firma NETGEAR zaleca stosowanie kabla USB załączonego w zestawie. Nie należy używać innego kabla w celu podłączenia karty sieciowej do portu USB komputera. Stosowanie innego kabla USB może wpłynąć na wydajność oraz poprawne funkcjonowanie karty.

- d. Podłącz kabel USB do portu USB komputera.

- e. Połącz ze sobą elementy mocujące.



- Wróć do widoku programu NETGEAR genie i kliknij przycisk **Next** (Dalej).
Program NETGEAR genie wyświetla listę sieci WiFi znajdujących się w pobliżu.



Instalacja samodzielnego sterownika Windows

Jeśli na komputerze zainstalowany jest system Windows 8.1, Windows 8, Windows 7 lub Windows Vista, możesz zainstalować samodzielny sterownik systemu Windows i zamiast programu NETGEAR genie korzystać z usługi autokonfiguracji sieci WLAN systemu Windows w celu nawiązania połączenia z siecią WiFi. Jeśli na komputerze zainstalowany jest system Windows XP, możesz zainstalować samodzielny sterownik systemu Windows i nawiązywać połączenie z siecią WiFi za pośrednictwem usługi konfiguracji zerowej sieci WiFi systemu Windows (Wireless Zero Configuration, WZC).

- Włóż płytę z oprogramowaniem do napędu komputera.

Uwaga: Jeśli komputer nie ma napędu CD, pobierz sterownik do płyty z oprogramowaniem do karty WNDA3100v3 ze strony <http://support.netgear.com>. Kliknij przycisk strony **Support For Home** i w polu wyszukiwania wprowadź **WNDA3100v3**.

Jeśli strona płyty z oprogramowaniem nie zostanie wyświetlona, przeszukaj pliki na płycie i kliknij dwukrotnie plik **Autorun.exe**.

Pojawi się strona płyty CD z oprogramowaniem.

- Kliknij łącze **Install Windows Standalone Driver** (Instalacja samodzielnego sterownika systemu Windows).
Sterownik zainstaluje się na komputerze.
- Po wyświetleniu monitu podłącz kartę sieciową do portu USB komputera.



201-18550-01


Październik 2014 r.

NETGEAR, Inc.
350 East Plumeria Drive
San Jose, CA 95134, USA

Nawiązywanie połączenia z siecią WiFi

Możliwe jest nawiązanie połączenia z siecią WiFi z poziomu ekranu programu NETGEAR genie lub skorzystanie z funkcji WPS, jeżeli router ją obsługuje.

Połącz się z siecią za pomocą programu NETGEAR genie

- Podłącz kartę sieciową do portu USB komputera.
- Kliknij ikonę programu **NETGEAR genie**  karty sieciowej wyświetlaną w pasku zadań systemu Windows lub na pulpicie.
Pojawi się ekran główny programu NETGEAR genie.
- Kliknij przycisk **Join a Network** (Połącz z siecią).
- Wybierz sieć WiFi.
- Kliknij przycisk **Connect** (Połącz).
- Jeżeli sieć jest zabezpieczona, wpisz hasło lub klucz sieci.

Karta łączy się z siecią. Może to potrwać kilka minut. Ustawienia zostaną zapisane w profilu.

W przypadku łączności WiFi w paśmie 2,4 GHz dioda LED karty sieciowej zacznie świecić na pomarańczowo, a w przypadku łączności w paśmie 5 GHz — na niebiesko.

Połącz się z siecią za pomocą przycisku WPS

- Naciśnij i przytrzymaj przez dwie sekundy przycisk **WPS** na karcie.
Dioda LED karty sieciowej zacznie migać.






- W ciągu dwóch minut naciśnij przycisk **WPS** na bezprzewodowym routerze lub bramie.

Karta łączy się z siecią. Może to potrwać kilka minut. Ustawienia zostaną zapisane w profilu.

W przypadku łączności WiFi w paśmie 2,4 GHz dioda LED karty sieciowej zacznie świecić na pomarańczowo, a w przypadku łączności w paśmie 5 GHz — na niebiesko.

Sprawdzanie stanu połączenia

Po zakończeniu instalacji ikona programu **NETGEAR genie** będzie wyświetlana na pasku zadań systemu Windows oraz na pulpicie. Aby uruchomić program NETGEAR genie i dokonać w nim zmian oraz aby nawiązać połączenie z inną siecią WiFi, wystarczy dwukrotnie kliknąć ikonę. Kolor ikony sygnalizuje siłę sygnału sieci WiFi:

-  **Biały.** Dobre połączenie
-  **Żółty.** Słabe połączenie
-  **Kolor czerwony.** Brak połączenia

Po usunięciu karty program NETGEAR genie będzie niedostępny, a ikona nie będzie wyświetlana. Po kolejnym podłączeniu karty ikona pojawi się ponownie.

Wsparcie

Dziękujemy za zakup produktu NETGEAR. Po zainstalowaniu urządzenia odszukaj jego numer seryjny na etykiecie i użyj go, aby zarejestrować swój produkt pod adresem <https://my.netgear.com>. Aby uzyskać dostęp do telefonicznego wsparcia NETGEAR, musisz najpierw zarejestrować produkt. NETGEAR zaleca rejestrację produktu poprzez stronę NETGEAR.

Aby wyszukać aktualizacje produktów oraz uzyskać pomoc, odwiedź witrynę <http://support.netgear.com>. NETGEAR zaleca korzystanie wyłącznie z oficjalnych źródeł wsparcia NETGEAR.

Podręcznik instalacji możesz pobrać ze strony <http://downloadcenter.netgear.com> lub za pomocą odnośnika znajdującego się w interfejsie urządzenia.

Pełen tekst deklaracji zgodności UE dostępny jest na stronie http://support.netgear.com/app/answers/detail/a_id/11621/.

Aby uzyskać informacje o zgodności z przepisami, odwiedź stronę <http://www.netgear.com/about/regulatory/>.

Przed podłączeniem zasilania należy zapoznać się z dokumentem informującym o zgodności z przepisami.

Wyłącznie do użytku wewnątrz budynków. Produkt dopuszczony do sprzedaży w krajach członkowskich UE, krajach Europejskiego Stowarzyszenia Wolnego Handlu oraz Szwajcarii.

NETGEAR, logo NETGEAR oraz Connect with Innovation są znakami towarowymi oraz/lub zastrzeżonymi znakami towarowymi należącymi do firmy NETGEAR Inc. oraz/lub jej spółek zależnych w USA oraz/lub innych państwach. Informacje mogą ulec zmianie bez powiadomienia. © NETGEAR, Inc. Wszelkie prawa zastrzeżone.