

# Guia de introdução

NETGEAR®

## Adaptador WiFi USB N600

Modelo WNDA3100v3

### Conteúdo da embalagem



### Configurar o NETGEAR genie

Pode configurar o NETGEAR genie e usá-lo para estabelecer ligação a uma rede WiFi. Se não quiser usar o NETGEAR genie, pode instalar um controlador autónomo do Windows e usar o serviço Configuração Automática de WLAN ou o serviço Configuração nula sem fios do Windows para estabelecer ligação a uma rede WiFi. Para obter mais informação, consulte *Install Windows Standalone Driver* (Instalar o controlador autónomo do Windows).

1. Insira o CD de recursos na unidade de CD do computador.

**Nota:** se o seu computador não incluir uma unidade de CD, transfira o controlador do CD de recursos do WNDA3100v3 em <http://support.netgear.com>. Clique no botão **Support For Home** (Suporte para particulares) e introduza **WNDA3100v3** no campo de pesquisa.

Se o ecrã do CD de recursos não for apresentado, procure **Autorun.exe** nos ficheiros do CD e clique duas vezes no ficheiro.

É apresentado o ecrã do CD de recursos da NETGEAR.

2. Clique no botão **Setup** (Configurar).

É apresentado o ecrã **Software Update Check** (Procurar atualizações de software).

3. Instale o software de configuração usando um dos seguintes métodos:

- **Ligado à Internet.** Se estiver ligado à Internet, clique no botão **Check for Updates** (Procurar atualizações). Após o software verificar as atualizações, é apresentado o ecrã **Update Check Complete** (Verificação de atualização concluída). Clique no botão **Continue** (Continuar). É apresentado o ecrã Welcome (Boas-vindas).
- **Não ligado à Internet.** Se não estiver ligado à Internet, clique no botão **Install from CD** (Instalar a partir do CD). É apresentado o ecrã Welcome (Boas-vindas).

4. Para aceitar o contrato de licença, seleccione o botão de opção **I agree** (Aceito) e clique no botão **Next** (Seguinte).

Será apresentada uma mensagem pedindo que aguarde enquanto o software é instalado. Após alguns minutos, o NETGEAR genie solicitará que insira o adaptador.



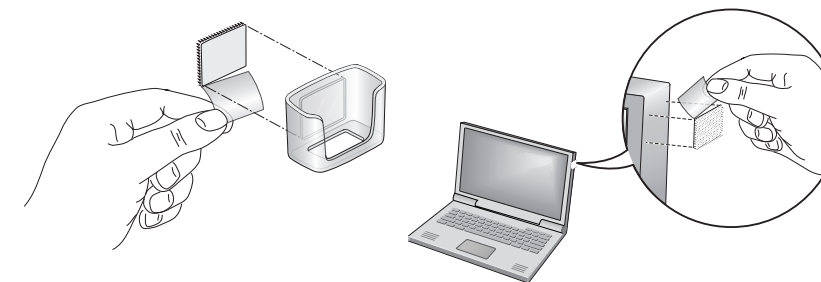
5. Insira o adaptador na porta USB do computador com ou sem o cabo USB e a base de plástico.

**Nota:** o cabo USB e a base de plástico podem aumentar o alcance do adaptador e melhorar a receção WiFi.

Para usar o adaptador com o cabo USB e a base de plástico:

- a. Coloque um fixador na parte posterior da base de plástico e coloque outro fixador no computador.

Certifique-se de que as superfícies nas quais está a colocar os fixadores estão limpas e secas.



- b. Insira o adaptador na base de plástico.

- c. Ligue o cabo USB ao adaptador.

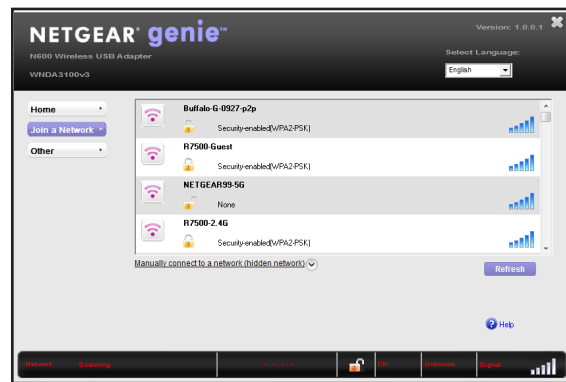
**Nota:** a NETGEAR recomenda a utilização do cabo USB fornecido na embalagem. Não use outro cabo USB para ligar o adaptador à porta USB no computador. A utilização de outro cabo USB poderá afetar o desempenho e o correto funcionamento do adaptador.

- d. Ligue o cabo USB a uma porta USB no computador.

- e. Junte os fixadores.



6. Regresse ao ecrã NETGEAR genie e clique no botão **Next** (Seguinte).  
O NETGEAR genie apresenta uma lista de redes WiFi na área em que se encontra.



## Instalar o controlador autónomo do Windows

Para Windows 8.1, Windows 8, Windows 7 e Windows Vista, pode instalar o controlador autónomo do Windows sem o NETGEAR genie e usar o serviço Configuração Automática de WLAN do Windows para estabelecer ligação a uma rede WiFi. Se utilizar o Windows XP, pode instalar o controlador autónomo do Windows e usar o serviço Configuração nula sem fios para estabelecer ligação a uma rede WiFi.

1. Insira o CD de recursos na unidade de CD do computador.

**Nota:** se o seu computador não incluir uma unidade de CD, transfira o controlador do CD de recursos do WND3100v3 em <http://support.netgear.com>. Clique no botão **Support For Home** (Suporte para particulares) e introduza **WND3100v3** no campo de pesquisa.

Se o ecrã do CD de recursos não for apresentado, procure **Autorun.exe** nos ficheiros do CD e clique duas vezes no ficheiro.


É apresentado o ecrã do CD de recursos da NETGEAR.

2. Clique na ligação **Install Windows Standalone Driver** (Instalar o controlador autónomo do Windows).  
O controlador é instalado no seu computador.
3. Quando lhe for pedido, insira o adaptador numa porta USB do seu computador.

## Estabelecer ligação a uma rede WiFi

Pode estabelecer ligação a uma rede WiFi através do NETGEAR genie ou usar o WiFi Protected Setup (WPS), se for suportado pelo seu router WiFi.

## Estabelecer ligação a uma rede através do NETGEAR genie

1. Insira o adaptador numa porta USB do seu computador.
2. Clique no ícone do adaptador do **NETGEAR genie**  apresentado no tabuleiro do sistema do Windows ou no ambiente de trabalho.  
É apresentado o ecrã inicial do NETGEAR genie.
3. Clique no botão **Join a Network** (Ligar a uma rede).
4. Selecione uma rede WiFi.
5. Clique no botão **Connect** (Ligar).
6. Se a rede for segura, introduza a palavra-passe ou a chave de rede.

O adaptador estabelece ligação à rede, podendo demorar alguns minutos. As suas configurações são guardadas num perfil.

O LED do adaptador acende-se a amarelo para uma ligação WiFi de 2,4 GHz e a azul para uma ligação WiFi de 5 GHz.

## Ligar a uma rede por WPS




1. Mantenha premido o botão **WPS** no adaptador durante dois segundos.  
O LED do adaptador fica intermitente.



2. No espaço de dois minutos, prima o botão **WPS** no router ou gateway WiFi.  
O adaptador estabelece ligação à rede, podendo demorar alguns minutos. As suas configurações são guardadas num perfil.  
O LED do adaptador acende-se a amarelo para uma ligação WiFi de 2,4 GHz e a azul para uma ligação WiFi de 5 GHz.

## Verificar o estado da ligação

Ao instalar o adaptador, o ícone do adaptador do **NETGEAR genie** é apresentado no tabuleiro do sistema do Windows e no ambiente de trabalho. Clique duas vezes neste ícone para abrir o NETGEAR genie e fazer alterações ou estabelecer ligação a outra rede WiFi. A cor do ícone indica a força do sinal da ligação WiFi:

-  **Branco.** Ligação forte
-  **Amarelo.** Ligação fraca
-  **Vermelho.** Sem ligação

Se remover o adaptador, o NETGEAR genie ficará indisponível e o ícone não será apresentado. Quando volta a inserir o adaptador, o ícone é apresentado novamente.

## Suporte

Obrigado por comprar este produto NETGEAR. Depois de instalar o dispositivo, localize o número de série na etiqueta do produto e utilize-o para registar o produto em <https://my.netgear.com>.

Tem de registar o seu produto para poder utilizar a assistência telefónica da NETGEAR. A NETGEAR recomenda que registe o seu produto através do site da NETGEAR.

Para obter atualizações do produto e assistência online, aceda a <http://support.netgear.com>. A NETGEAR recomenda que utilize apenas recursos da assistência oficial da NETGEAR.

Pode obter o manual de utilizador online no site <http://downloadcenter.netgear.com> ou através de um link na interface de utilizador do produto.

Para consultar a Declaração de Conformidade da UE completa, visite [http://support.netgear.com/app/answers/detail/a\\_id/11621/](http://support.netgear.com/app/answers/detail/a_id/11621/).

Para obter informações sobre conformidade regulamentar, visite <http://www.netgear.com/about/regulatory/>.  
Leia o documento de conformidade regulamentar antes de ligar a alimentação.

Apenas para uso em espaços interiores. Válido em todos os Estados-membros da UE, estados da EFTA e Suíça.

NETGEAR, o logótipo NETGEAR e Connect with Innovation são marcas registadas e/ou marcas comerciais registadas da NETGEAR, Inc. e/ou das suas subsidiárias nos Estados Unidos e/ou em outros países. As informações estão sujeitas a alterações sem aviso prévio. © NETGEAR, Inc. Todos os direitos reservados.



Outubro de 2014

**NETGEAR, Inc.**  
350 East Plumeria Drive  
San Jose, CA 95134, USA