

Rýchly štart

NETGEAR®

WiFi adaptér USB N600

Model WNDA3100v3

Obsah balenia



Adaptér



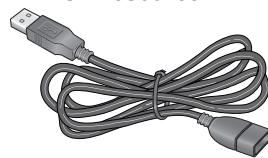
Disk Resource CD



Plastový stojan



Upevňovacie prvky



Kábel USB

Nastavenie aplikácie NETGEAR genie

Môžete nastaviť aplikáciu NETGEAR genie a použiť ju na pripojenie k sieti WiFi. Ak nechcete použiť aplikáciu NETGEAR genie, môžete nainštalovať samostatný ovládač pre systém Windows a na pripojenie k sieti WiFi použiť službu Windows WLAN AutoConfig alebo službu Wireless Zero Configuration. Viac informácií nájdete v časti *Inštalácia samostatného ovládača pre systém Windows*.

1. Vložte disk Resource CD do CD mechaniky počítača.

Poznámka: Ak počítač nie je vybavený CD mechanikou, prevezmite si ovládač na disku Resource CD pre adaptér WNDA3100v3 na lokalite <http://support.netgear.com>. Kliknite na tlačidlo **Support For Home** (Podpora pre domácnosti) a do poľa vyhľadávania zadajte **WNDA3100v3**.

Ak sa nezobrazí obrazovka disku Resource CD, prehládajte súbory na disku CD a dvakrát kliknite na súbor **Autorun.exe**.

Zobrazí sa obrazovka disku NETGEAR Resource CD.

2. Kliknite na tlačidlo **Setup** (Nastavenie).
Zobrazí sa obrazovka kontroly dostupnosti aktualizácií pre softvér.
3. Nainštalujte softvér nastavení pomocou niektorého z nasledujúcich postupov.
 - **Ak ste pripojení k internetu:** Kliknite na tlačidlo **Check for Updates** (Vyhľadať aktualizácie). Po tom, ako softvér overí dostupnosť aktualizácií, zobrazí sa obrazovka **Update Check Complete** (Vyhľadávanie aktualizácií je dokončené). Kliknite na tlačidlo **Continue** (Pokračovať). Zobrazí sa uvítacia obrazovka.
 - **Ak nie ste pripojení k internetu:** Kliknite na tlačidlo **Install from CD** (Inštalovať z disku CD). Zobrazí sa uvítacia obrazovka.
4. Ak súhlasíte s licenčnou zmluvou, zakliknite prepínač **I agree** (Súhlasím) a kliknite na tlačidlo **Next** (Ďalej).

Zobrazí sa výzva, aby ste počkali, kým sa nainštaluje softvér. Po niekoľkých minútach vás aplikácia NETGEAR genie vyzve, aby ste pripojili adaptér.

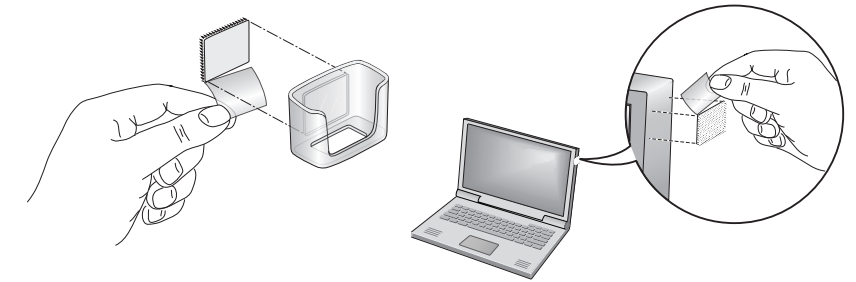


5. Adaptér pripojte k portu USB počítača s použitím kábla USB a plastového stojana alebo bez nich.

Poznámka: Kábel USB a plastový stojan môžu rozšíriť dosah vášho adaptéra a zlepšiť príjem siete WiFi.

Ak chcete používať adaptér s káblom USB a plastovým stojanom:

- a. Na zadnú stranu plastového stojana umiestnite upevňovací prvok. Ďalší prvok umiestnite na počítač.
Zaistite, aby boli povrchy, na ktoré umiestňujete upevňovacie prvky, čisté a suché.

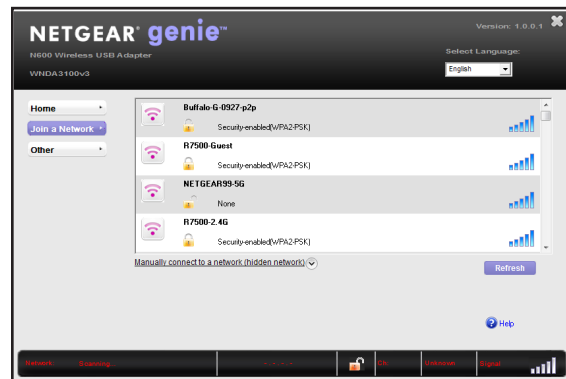


- b. Adaptér vložte do plastového stojana.
- c. K adaptéru pripojte kábel USB.
Poznámka: Spoločnosť NETGEAR odporúča používať kábel USB, ktorý je dodávaný ako súčasť balenia. Na pripojenie adaptéra k portu USB na počítači nepoužívajte iný kábel USB. Použitie iného kábla USB by mohlo ovplyvniť výkon a správne fungovanie adaptéra.
- d. Kábel USB pripojte k portu USB na počítači.
- e. Upevňovacie prvky vzájomne spojte.



6. Vráťte sa na obrazovku aplikácie NETGEAR genie a kliknite na tlačidlo **Next** (Ďalej).

Aplikácia NETGEAR genie zobrazí zoznam sietí WiFi vo vašom okolí.



Inštalácia samostatného ovládača pre systém Windows

Pre operačné systémy Windows 8.1, Windows 8, Windows 7 a Windows Vista môžete nainštalovať samostatný ovládač pre systém Windows bez aplikácie NETGEAR genie a na pripojenie k sieti WiFi použiť službu Windows WLAN AutoConfig. Ak používate systém Windows XP, môžete nainštalovať samostatný ovládač pre systém Windows a na pripojenie použiť službu Wireless Zero Configuration.

1. Vložte disk Resource CD do CD mechaniky počítača.

Poznámka: Ak počítač nie je vybavený CD mechanikou, prevezmite si ovládač na disku Resource CD pre adaptér WNDA3100v3 na lokalite <http://support.netgear.com>. Kliknite na tlačidlo **Support For Home** (Podpora pre domácnosti) a do poľa vyhľadávania zadajte **WNDA3100v3**.

Ak sa nezobrazí obrazovka disku Resource CD, prehladajte súbory na disku CD a dvakrát kliknite na súbor **Autorun.exe**.

Zobrazí sa obrazovka disku NETGEAR Resource CD.

2. Kliknite na tlačidlo **Install Windows Standalone Driver** (Inštalovať samostatný ovládač pre systém Windows).

Ovládač sa nainštaluje do vášho počítača.

3. Po zobrazení výzvy pripojte adaptér k portu USB na počítači.



201-18546-01

Október 2014

NETGEAR, Inc.
350 East Plumeria Drive
San Jose, CA 95134, USA

Pripojenie k sieti WiFi

K sieti WiFi sa môžete pripojiť pomocou aplikácie NETGEAR genie alebo môžete použiť funkciu WiFi Protected Setup (WPS), ak ju váš smerovač WiFi podporuje.

Pripojenie k sieti pomocou aplikácie NETGEAR genie

1. Adaptér pripojte k portu USB počítača.
2. Kliknite na ikonu aplikácie **NETGEAR genie** adaptéra, ktorá sa zobrazí v paneli úloh alebo na pracovnej ploche systému Windows. Zobrazí sa domovská obrazovka aplikácie NETGEAR genie.
3. Kliknite na tlačidlo **Join a Network** (Pripojenie k sieti).
4. Vyberte sieť WiFi.
5. Kliknite na tlačidlo **Connect** (Pripojiť).
6. Ak je sieť zabezpečená, zadajte jej heslo alebo sieťový kľúč.

Adaptér sa začne pripájať k sieti, čo môže trvať niekoľko minút. Vaše nastavenia sú uložené v profile.

Indikátor LED adaptéra sa rozsvieti naoranžovo v prípade pripojenia WiFi v pásme 2,4 GHz a namodro v prípade pripojenia WiFi v pásme 5 GHz.

Pripojenie k sieti pomocou tlačidla WPS

1. Potlačte a podržte potlačené na dve sekundy tlačidlo **WPS** na adaptéri. Indikátor LED adaptéra bliká.



2. Do 2 minút stlačte tlačidlo **WPS** na vašom smerovači WiFi alebo bráne. Adaptér sa začne pripájať k sieti, čo môže trvať niekoľko minút. Vaše nastavenia sú uložené v profile.


Indikátor LED adaptéra sa rozsvieti naoranžovo v prípade pripojenia WiFi v pásme 2,4 GHz a namodro v prípade pripojenia WiFi v pásme 5 GHz.

Kontrola stavu pripojenia

Keď inštalujete adaptér, v paneli úloh alebo na pracovnej ploche systému Windows sa zobrazí ikona aplikácie **NETGEAR genie** adaptéra. Dvojitým kliknutím na túto ikonu môžete otvoriť aplikáciu NETGEAR genie, aby ste vykonali zmeny alebo sa pripojili k inej sieti WiFi. Farba ikony vyjadruje intenzitu signálu vášho pripojenia WiFi:

 **Biela.** Dobrý signál

 **Žltá.** Slabý signál

 **Červená.** Žiadny signál

Ak adaptér odpojíte, aplikácia NETGEAR genie nebude dostupná a ikona sa nezobrazí. Keď adaptér opäť pripojíte, ikona sa znovu objaví.

Podpora

Ďakujeme vám, že ste si kúpili výrobok od spoločnosti NETGEAR. Po inštalácii zariadenia vyhľadajte štítok so sériovým číslom, pomocou ktorého zaregistrujte svoj produkt na lokalite <https://my.netgear.com>. Pred tým, ako budete môcť využívať telefonickú podporu spoločnosti NETGEAR, musíte svoj výrobok zaregistrovať. Spoločnosť NETGEAR odporúča zaregistrovať váš výrobok prostredníctvom webovej stránky spoločnosti NETGEAR.

Aktualizácie produktov a webovú podporu nájdete na lokalite <http://support.netgear.com>. Spoločnosť NETGEAR odporúča, aby ste využívali len oficiálne podporné zdroje spoločnosti NETGEAR.

Používateľskú príručku môžete získať online na lokalite <http://downloadcenter.netgear.com> alebo prostredníctvom odkazu v používateľskom rozhraní tohto výrobku.

Kompletné Vyhlásenie o zhode v rámci EÚ nájdete na lokalite http://support.netgear.com/app/answers/detail/a_id/11621/.

Informácie o súlade s normami nájdete na lokalite <http://www.netgear.com/about/regulatory/>.

Pred pripojením k zdroju elektrickej energie si prečítajte dokument o súlade s normami.

Len na použitie v interiéri. Platí pre predaj vo všetkých členských štátoch EÚ, štátoch EFTA a Švajčiarsku.

NETGEAR, logo NETGEAR a Connect with Innovation sú ochranné známky alebo registrované ochranné známky spoločnosti NETGEAR, Inc. alebo jej dcérskych spoločností v USA a v iných krajinách. Informácie podliehajú zmenám bez upozornenia. © NETGEAR, Inc. Všetky práva vyhradené.