

Hiter začetek

NETGEAR®

Adapter USB WiFi N600

Model WNDA3100v3

Vsebina paketa



Adapter



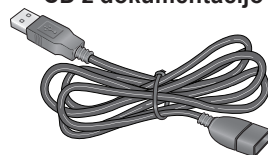
CD z dokumentacijo



Plastični nosilec



Zaponke



Kabel USB

Nastavitev programa NETGEAR genie

Nastavite lahko program NETGEAR genie in ga uporabljate za povezavo z omrežjem WiFi. Če ne želite uporabljati programa NETGEAR genie, lahko namestite samostojni gonilnik Windows in za povezavo z omrežjem uporabljate storitev Windows WLAN Autoconfig ali Wireless Zero Configuration. Več informacij si oglejte v razdelku *Namesti samostojni gonilnik Windows*.

1. V CD-pogon računalnika vstavite CD z dokumentacijo.

Opomba: Če v računalniku ni pogona CD, CD z dokumentacijo za WNDA3100v3 prenesite s spletne strani <http://support.netgear.com>. Kliknite gumb **Support For Home** (Podpora za domače uporabnike) in v polje za iskanje vnesite **WNDA3100v3**.

Če se zaslon CD-ja z dokumentacijo ne prikaže, prebrskajte datoteke na CD-ju in dvokliknite datoteko **autorun.exe**.

Prikaže se zaslon CD-ja z dokumentacijo NETGEAR.

2. Kliknite gumb **Setup** (Nastavitev).
Prikaže se zaslon **Software Update Check** (Iskanje posodobitev programske opreme).
3. Na enega od naslednjih načinov namestite programsko opremo za nastavitev.
 - **Connected to the Internet** (Internetna povezava je vzpostavljena). Če je internetna povezava vzpostavljena, kliknite gumb **Check for Updates** (Poišči posodobitve). Ko programska oprema preveri, ali so na voljo posodobitve, se prikaže zaslon **Update Check Complete** (Iskanje posodobitev je končano). Kliknite gumb **Continue** (Nadaljuj). Prikaže se pozdravni zaslon.
 - **Not connected to the Internet** (Internetna povezava ni vzpostavljena). Če internetna povezava ni vzpostavljena, kliknite gumb **Install from CD** (Namesti s CD-ja). Prikaže se pozdravni zaslon.

4. Kliknite izbirni gumb **I agree** (Strinjam se), da sprejmete licenčno pogodbo, nato pa gumb **Next** (Naprej).

Izpiše se sporočilo, da počakajte, da se programska oprema namesti. NETGEAR genie vas po nekaj minutah pozove, da vstavite adapter.

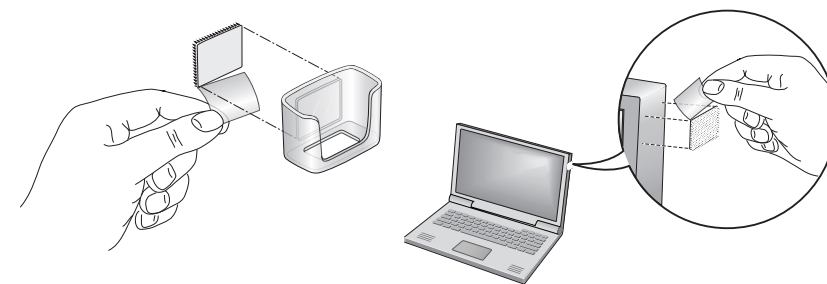


5. Adapter vstavite v vrata USB na računalniku s kablom USB in plastičnim nosilcem ali brez.

Opomba: Kabel USB in plastični nosilec lahko povečata doseg in izboljšata brezžični sprejem.

Uporaba adapterja s kablom USB in plastičnim nosilcem:

- a. Na hrbtno stran plastičnega nosilca in na računalnik pritrdite zaponko. Površini, na kateri boste pritrdili zaponko, morata biti čisti in suhi.



- b. Adapter vstavite v plastični nosilec.

- c. Na adapter priključite kabel USB.

Opomba: NETGEAR priporoča, da uporabite priloženi kabel USB. Adapterja v vrata USB računalnika ne priključujte z drugim kablom USB. Če uporabite drug kabel USB, to lahko vpliva na zmogljivost in pravilno delovanje adapterja.

- d. Kabel USB priključite v vrata USB računalnika.

- e. Snpite zaponki.



6. Vrnite se na zaslon NETGEAR genie in kliknite gumb **Next** (Naprej). NETGEAR genie prikaže seznam omrežij WiFi v vašem območju.



Namesti samostojni gonilnik Windows

Za Windows 8.1, Windows 8, Windows 7 in Windows Vista lahko namestite samostojni gonilnik Windows brez programa NETGEAR genie in povezavo z omrežjem WiFi vzpostavite s storitvijo Windows WLAN Autoconfig. Če uporabljate Windows XP, lahko namestite samostojni gonilnik Windows in povezavo z omrežjem WiFi vzpostavite s storitvijo Wireless Zero Configuration.

1. V CD-pogon računalnika vstavite CD z dokumentacijo.

Opomba: Če v računalniku ni pogona CD, CD z dokumentacijo za WNDA3100v3 prenesite s spletne strani <http://support.netgear.com>. Kliknite gumb **Support For Home** (Podpora za domače uporabnike) in v polje za iskanje vnesite **WNDA3100v3**.

Če se zaslon CD-ja z dokumentacijo ne prikaže, prebrskajte datoteke na CD-ju in dvokliknite datoteko **Autorun.exe**.

Prikaže se zaslon CD-ja z dokumentacijo NETGEAR.

2. Kliknite gumb **Install Windows Standalone Driver** (Namesti samostojni gonilnik Windows).
Gonilnik se namesti v računalnik.
3. Ob pozivu vstavite adapter v vhod USB računalnika.




Oktober 2014

NETGEAR, Inc.
350 East Plumeria Drive
San Jose, CA 95134, ZDA

Povezava z omrežjem WiFi

Z omrežjem WiFi se lahko povežete s programom NETGEAR genie ali pa uporabite možnost WiFi Protected Setup (WPS), če jo usmerjevalnik WiFi podpira.

Povezava z omrežjem z aplikacijo NETGEAR genie

1. Adapter vstavite v vrata USB na računalniku.
2. Kliknite ikono **NETGEAR genie** adapterja , ki se prikaže v sistemski vrstici Windows ali na namizju.
Prikaže se začetni zaslon NETGEAR genie.
3. Kliknite gumb **Join a Network** (Pridruži se omrežju).
4. Izberite omrežje WiFi.
5. Kliknite gumb **Connect** (Vzpostavi povezavo).
6. Če je omrežje zaščiteno, vnesite geslo ali omrežni ključ.

Adapter se poveže z omrežjem, kar lahko traja nekaj minut. Nastavitve so shranjene v profil.

Indikator za napajanje adapterja sveti oranžno za 2,4 GHz povezavo WiFi in modro za 5 GHz povezavo WiFi.

Povezava z omrežjem z WPS




1. Za dve sekundi pridržite gumb **WPS** na adapterju.
Indikator adapterja utripa.



2. V dveh minutah pritisnite gumb **WPS** na usmerjevalniku ali prehodu WiFi.
Adapter se poveže z omrežjem, kar lahko traja nekaj minut. Nastavitve so shranjene v profil.
Indikator za napajanje adapterja sveti oranžno za 2,4 GHz povezavo WiFi in modro za 5 GHz povezavo WiFi.

Preverjanje stanja povezave

Ko namestite adapter, se v sistemski vrstici Windows in na namizju prikaže ikona **NETGEAR genie** adapterja. To ikono lahko dvokliknete, da odprete NETGEAR genie in opravite spremembe ali vzpostavite povezavo z drugim omrežjem WiFi. Barva ikone označuje moč povezave WiFi:

-  **Bela.** Močna povezava
-  **Rumena.** Šibka povezava
-  **Rdeča.** Ni povezave

Če adapter odstranite, NETGEAR genie ni na voljo, zato ikona ni prikazana. Ko ponovno vstavite adapter, se ikona ponovno prikaže.

Podpora

Zahvaljujemo se vam za nakup izdelka NETGEAR. Po namestitvi naprave poiščite serijsko številko na nalepki izdelka in jo uporabite za registracijo izdelka na spletni strani <https://my.netgear.com>. Da lahko uporabite storitev telefonske podpore NETGEAR, morate najprej registrirati svoj izdelek. NETGEAR priporoča, da registrirate izdelek na spletni strani NETGEAR.

Za posodobitve izdelkov in spletno podporo obiščite spletno stran <http://support.netgear.com>. NETGEAR priporoča, da za podporo izdelka uporabljate le uradno spletno stran NETGEAR.

Uporabniški priročnik je na voljo na spletni strani <http://downloadcenter.netgear.com> ali prek povezave v uporabniškem vmesniku izdelka.

Celotno izjavo o skladnosti EU si oglejte na spletnem mestu http://support.netgear.com/app/answers/detail/a_id/11621/.

Informacije o skladnosti s predpisi si oglejte na spletni strani <http://www.netgear.com/about/regulatory/>.

Pred priklopom na napajanje preberite dokument z informacijami o skladnosti s predpisi.

Naprava je namenjena samo uporabi v zaprtih prostorih. Naprava je namenjena prodaji na trgu EU, državah EFTA in Švici.

NETGEAR, logotip NETGEAR in Connect with Innovation so blagovne znamke in/ali registrirane blagovne znamke družbe NETGEAR, Inc. in/ali njenih povezanih družb v ZDA in/ali drugih državah. Informacija je predmet sprememb brez predhodnega obvestila. © NETGEAR, Inc. Vse pravice pridržane.