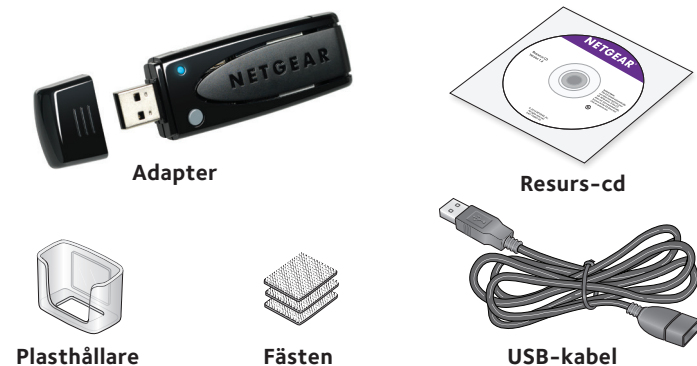


N600 WiFi USB Adapter

Modell WNDA3100v3

Förpackningens innehåll



Konfigurera NETGEAR genie

Du kan konfigurera Netgear genie och använda det för att ansluta till ett WiFi-nätverk. Om du inte vill använda Netgear genie kan du installera en fristående Windows-drivrutin och använda tjänsten Windows WLAN Autoconfig eller Wireless Zero Configuration för att ansluta till ett WiFi-nätverk. Mer information finns i *Installera fristående Windows-drivrutin*.

1. Sätt resurs-cd:n i cd-enheten.

Obs! Om din dator inte har en cd-enhet kan du hämta resurs-cd:n för WNDA3100v3 på <http://support.netgear.com>. Klicka på knappen **Support For Home** (support för hemmet) och ange **WNDA3100v3** i sökfältet.

Leta igenom filerna och dubbelklicka på filen **Autorun.exe** om skärmen för resurs-cd:n inte visas.

Skärmen för NETGEAR:s resurs-cd visas.

2. Klicka på knappen **Setup** (installation).
Fönstret för kontroll av programvaruuppdateringar visas.
3. Installera installationsprogramvaran med hjälp av någon av följande metoder.
 - **Ansluten till internet.** Klicka på knappen **Check for Updates** (sök efter uppdateringar) om du är ansluten till internet. När programvaran har sökt efter uppdateringar visas skärmen **Update Check Complete** (uppdateringskontrollen slutförd). Klicka på knappen **Continue** (fortsätt). Välkomstskrmen visas.
 - **Anslutningen till internet lyckades inte.** Klicka på knappen **Install from CD** (installera från cd:n) om du inte är ansluten till internet. Välkomstskrmen visas.
4. Godkänn licensavtalet genom att markera alternativknappen **I agree** (jag godkänner) och klicka på **Next** (nästa).

Ett meddelande om att du ska vänta medan programvaran installeras visas. Efter några minuter ombeds du av NETGEAR genie att ansluta adaptorn.



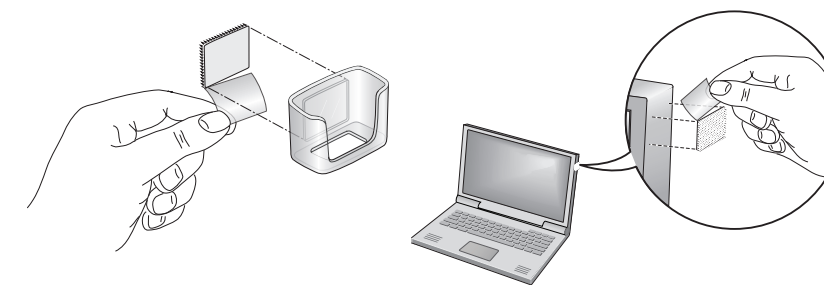
5. Anslut adaptorn till en USB-port på datorn med eller utan USB-kabeln och plasthållaren.

Obs! USB-kabeln och plasthållaren kan utöka adaptorns räckvidd och förbättra WiFi-mottagningen.

Använda kortet med USB-kabeln och plasthållaren:

- a. Placera ett fäste på baksidan av plasthållaren och placera ett annat fäste på datorn.

Kontrollera att ytorna där du vill placera fästena är rena och torra.



- b. Anslut adaptorn till plasthållaren.

- c. Anslut USB-kabeln till adaptorn.

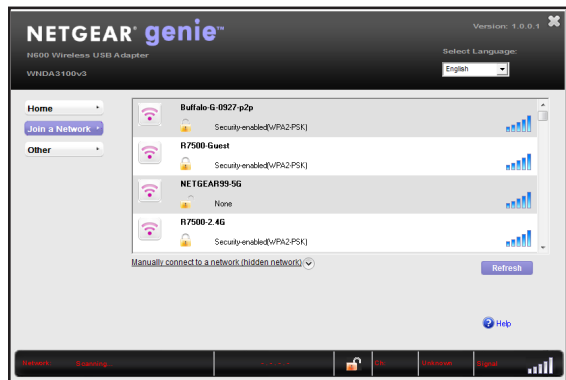
Obs! Netgear rekommenderar att du använder USB-kabeln som medföljer i paketet. Använd inte någon annan USB-kabel för att ansluta adaptorn till USB-porten på datorn. Att använda en annan USB-kabel kan påverka adaptorns prestanda och funktion.

- d. Anslut USB-kabeln till en USB-port på datorn.

- e. Sätt ihop fästena.



- Återgå till NETGEAR genie-skärmen och klicka på knappen **Next** (nästa). NETGEAR genie visar en lista med WiFi-nätverk i ditt område.



Installera fristående Windows-drivrutin

För Windows 8.1, Windows 8, Windows 7 och Windows Vista kan du installera den fristående Windows-drivrutinen utan NETGEAR genie och använda tjänsten Windows WLAN Autoconfig för att ansluta till ett WiFi-nätverk. Om du använder Windows XP kan du installera den fristående Windows-drivrutinen och använda tjänsten Wireless Zero Configuration för att ansluta till ett WiFi-nätverk.

- Sätt resurs-cd:n i cd-enheten.

Obs! Om din dator inte har en cd-enhet kan du hämta resurs-cd:n för WNDA3100v3 på <http://support.netgear.com>. Klicka på knappen **Support For Home** (support för hemmet) och ange **WNDA3100v3** i sökfältet.

Leta igenom filerna och dubbelklicka på filen **Autorun.exe** om skärmen för resurs-cd:n inte visas.


Skärmen för NETGEAR:s resurs-cd visas.

- Klicka på knappen **Installera fristående Windows-drivrutin**. Drivrutinen installeras på datorn.
- När du ombeds ansluter du adaptern till en USB-port på datorn.

Ansluta till ett WiFi-nätverk

Du kan ansluta till ett WiFi-nätverk från NETGEAR genie, eller så kan du använda WPS (WiFi Protected Setup) om det stöds på din WiFi-router.

Använd NETGEAR genie för att ansluta till ett nätverk

- Sätt i adaptern i en USB-port på datorn.
- Klicka på adapterns **NETGEAR genie**-ikon  som visas i systemfältet i Windows eller på skrivbordet. Startskärmen för NETGEAR-genie visas.
- Klicka på knappen **Join a network** (anslut till ett nätverk).
- Välj ett WiFi-nätverk.
- Klicka på knappen **Connect** (anslut).
- Om nätverket är skyddat anger du lösenordet eller nätverksnyckeln.

Adaptern ansluter till nätverket, vilket kan ta några minuter. Dina inställningar sparas i en profil.

Adapterlampan lyser gult för 2,4 GHz-WiFi-anslutning och blått för en 5 GHz-WiFi-anslutning.

Använd WPS för att ansluta till ett nätverk

- Håll in **WPS**-knappen på adaptern i två sekunder. Adapterlampan blinkar.



- Inom två minuter trycker du på **WPS**-knappen på din WiFi-router eller gateway.

Adaptern ansluter till nätverket, vilket kan ta några minuter. Dina inställningar sparas i en profil.

Adapterlampan lyser gult för 2,4 GHz-WiFi-anslutning och blått för en 5 GHz-WiFi-anslutning.

Kontrollera din anslutningsstatus

När du installerar adaptern visas adapterns **NETGEAR genie**-ikon i Windows systemfält och på skrivbordet. Du kan dubbelklicka på ikonerna om du vill öppna NETGEAR genie och göra ändringar eller ansluta till ett annat WiFi-nätverk. Färgen på ikonerna visar WiFi-anslutningens styrka:

 **Vit.** Stark anslutning

 **Gul.** Svag anslutning

 **Röd.** Ingen anslutning

Om du tar bort adaptern är NETGEAR genie inte tillgängligt och ikonerna visas inte. När du sätter i adaptern igen visas ikonerna.

Support

Tack för att du köpt den här NETGEAR-produkten. När du har installerat enheten letar du upp serienumret på etiketten på produkten och använder det för att registrera produkten hos <https://my.netgear.com>.

Du måste registrera denna produkt innan du kan använda NETGEAR:s telefonsupport. NETGEAR rekommenderar att du registrerar din produkt genom NETGEAR:s webbplats.

Du hittar produktuppdateringar och webbsupport på <http://support.netgear.com>. NETGEAR rekommenderar att du endast använder officiella NETGEAR-supportresurser.

Du kan hämta användarhandboken online på <http://downloadcenter.netgear.com> eller via en länk i produktens gränssnitt.

För den fullständiga EU-efterlevnadsdeklarationen, gå till http://support.netgear.com/app/answers/detail/a_id/11621/.

Information om efterlevnad av bestämmelser finns på <http://www.netgear.com/about/regulatory/>.

Läs dokumentet om överensstämmelse innan du ansluter nätadaptern.

Endast för inomhusbruk. Får säljas i alla EU-medlemsländer, EFTA-länder och Schweiz.

NETGEAR, NETGEAR-logotypen och Connect with Innovation är varumärken och/eller registrerade varumärken som tillhör NETGEAR, Inc. och/eller dess dotterbolag i USA och/eller andra länder. Informationen kan komma att ändras utan föregående meddelande. © NETGEAR, Inc. Med ensamrätt.



Oktober 2014

NETGEAR, Inc.
350 East Plumeria Drive
San Jose, CA 95134, USA