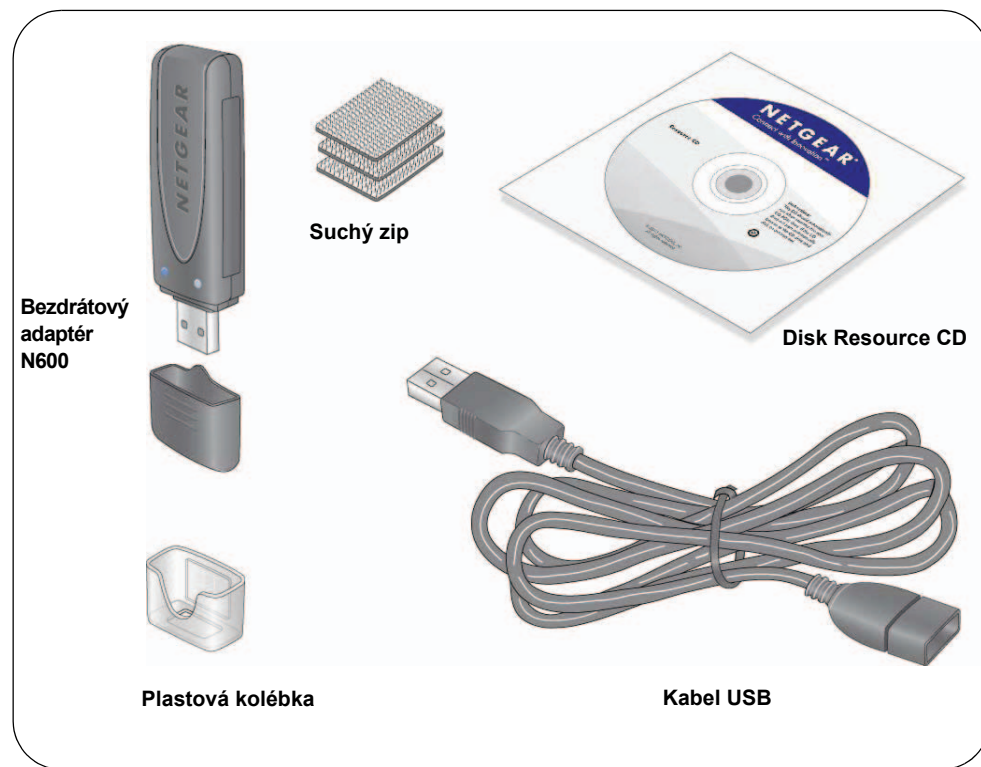


Bezdrátový dvoupásmový USB adaptér N600 WNDA3100v2

Obsah balení



Instalace

Odhadovaný čas dokončení: 10 minut.

1. Vložte disk *Resource CD* do CD mechaniky v počítači. Pokud se nezobrazí hlavní obrazovka disku CD, zobrazte soubory na disku CD a poklepejte na soubor **Autorun.exe**.
2. Klepněte na tlačítko **Setup** (Nastavení).
Zobrazí se okno Kontrola aktualizací softwaru.
3. Pokud jste připojeni k Internetu, klepněte na tlačítko **Check for Updates** (Kontrola aktualizací). V opačném případě klepněte na **Install from CD** (Instalovat z disku CD).
4. Klepnutím na tlačítko **I Agree** (Souhlasím) přijmete podmínky licenční smlouvy a poté klepněte na tlačítko **Next** (Další).

Zobrazí se žádost o vyčkání do konce instalace softwaru. Tento proces může chvíli trvat. Poté budete vyzváni ke vložení adaptéru.

5. Vložte adaptér do portu USB v počítači, nebo pro připojení adaptéru použijte kolébku a přiložený kabel USB.

Kabel USB a kolébka mohou zvětšit akční rádius adaptéru a zlepšit příjem bezdrátového signálu. Vložte adaptér do plastové kolébky a zasuněte kabel USB do počítače.

Poznámka: Kvůli co nejlepšímu výkonu umístěte adaptér USB pro bezdrátové připojení alespoň 1 metr daleko od routeru.

6. Klepněte na tlačítko **Next** (Další).



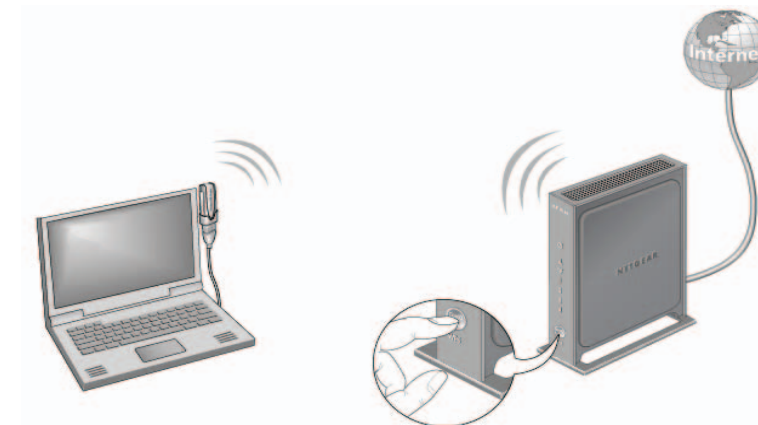
7. Aplikace NETGEAR Genie zobrazí seznam bezdrátových sítí ve vaší oblasti.



Připojení k bezdrátové síti

K bezdrátové síti se můžete připojit z této obrazovky NETGEAR Genie, nebo můžete použít WPS (Wi-Fi Protected Setup), pokud ho vybraná bezdrátová síť podporuje.

- **NETGEAR Genie:** Klepnutím vyberte bezdrátovou síť ze seznamu a klepněte na tlačítko **Connect** (Připojit). Pokud síť používá zabezpečení, zadejte její heslo nebo síťový klíč.
- **WPS:** Stiskněte a podržte tlačítko **WPS** po straně adaptéru po dobu 2 sekund. Do 2 minut stiskněte tlačítko **WPS** na svém bezdrátovém routeru nebo bráně.



Adaptér se připojí k síti (může to trvat několik minut). Vaše nastavení budou uložena do profilu.

Ikona NETGEAR Genie

Po instalaci adaptéru se v oznamovací oblasti Windows a na ploše zobrazí ikona NETGEAR Genie. Po poklepání na tuto ikonu se otevře hlavní okno NETGEAR Genie, ve kterém lze měnit nastavení nebo se připojit k jiné bezdrátové síti. Barva ikony udává intenzitu bezdrátového připojení od 0 do 5 stupňů.



Zelená: 3 až 5 stupňů



Žlutá: 1 nebo 2 stupně



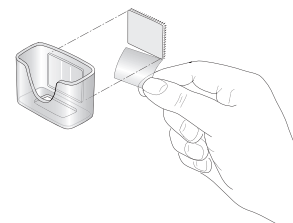
Červená: 0 (nula) stupňů, tedy žádné připojení

Pokud adaptér odeberete, není aplikace NETGEAR Genie dostupná a ikona se nezobrazí. Pokud adaptér znovu vložíte, ikona se opět zobrazí.

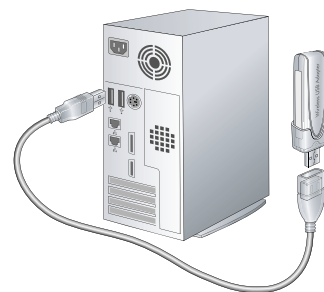
Kabel USB a kolébka

Akční rádius adaptéru se dá zvětšit pomocí kabelu a kolébky USB, které umožní adaptér položit na jiné místo a tak zlepšit příjem bezdrátového signálu.

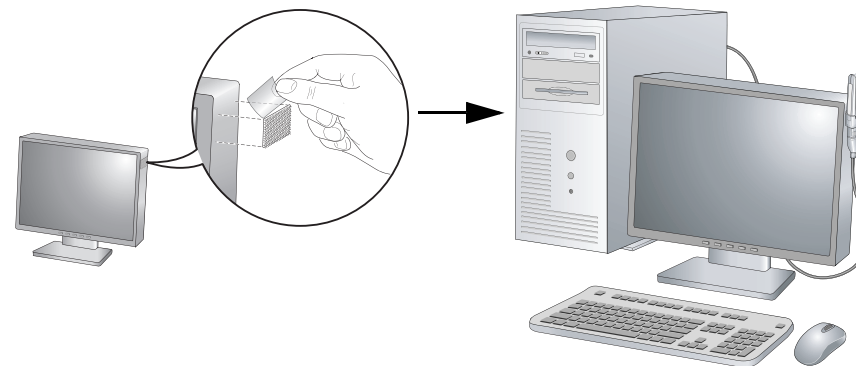
1. Součástí balení jsou tři suché zipy. Vyberte část suchého zipu s pichlavou stranou, sejměte plastový film a upevněte ji k plastové kolébce zezadu.



2. Vložte adaptér do plastové kolébky.
3. Připojte kabel USB.



4. Umístěte jeden ze zbylých suchých zipů na boční nebo zadní stranu monitoru blíže k horní hraně z důvodu lepšího příjmu.
5. Poté suché zipy spojte.



Technická podpora

Děkujeme, že jste si vybrali výrobek společnosti NETGEAR.

Po dokončení instalace zařízení najděte štítek se sériovým číslem a použijte ho při registraci výrobku na adrese <http://www.NETGEAR.com/register>. Chcete-li využívat služeb telefonické podpory, musíte se zaregistrovat. Doporučujeme zaregistrovat se na webové stránce společnosti NETGEAR.

Na adrese <http://support.netgear.com> najdete aktualizace produktu a webové stránky internetové podpory.

Dodatečné informace o nastavování, konfiguraci a používání bezdrátového USB adaptéru najdete v *Uživatelské příručce*.

Úplné prohlášení o shodě najdete na stránce NETGEAR EU Declarations of Conformity na adrese http://support.netgear.com/app/answers/detail/a_id/11621/.

Informace vztahující se k licenci GNU General Public License (GPL) najdete na stránce http://support.netgear.com/app/answers/detail/a_id/2649.



Tento symbol byl použit v souladu s požadavky směrnice Evropské unie 2002/96 o odpadních elektrických a elektronických zařízeních (směrnice WEEE). Pokud je výrobek likvidován v rámci Evropské unie, mělo by se s ním zacházet a měl by být recyklován v souladu se zákony se zavedenou směrnicí WEEE.



201-14381-01



Říjen 2011

© 2011 NETGEAR, Inc. Všechna práva vyhrazena. NETGEAR, logo NETGEAR a Connect with Innovation jsou obchodní známky nebo registrované obchodní známky společnosti NETGEAR, Inc. anebo jejích dceřiných společností ve Spojených státech a jiných zemích. Informace mohou být změněny bez upozornění. Ostatní značky a názvy výrobků jsou ochranné známky nebo registrované ochranné známky příslušných vlastníků.