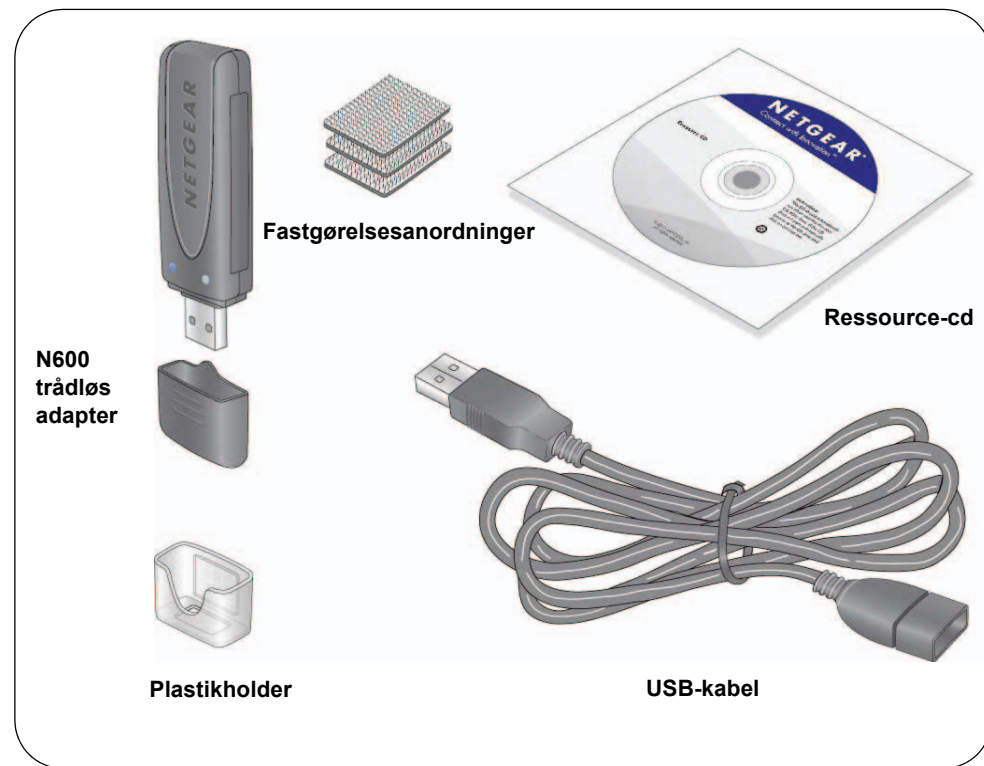


N600 Trådløs Dual Band USB-adapter WNDA3100v2

Pakkens indhold



Installering

Installationstid (ca.): 10 minutter.

1. Indsæt *ressource-cd'en* i computerens cd-drev. Hvis cd'ens hovedside ikke vises, skal du gennemse filerne på cd'en og dobbeltklikke på **Autorun.exe**.
2. Klik på **Setup** (Konfiguration).
Skærmen Software Update Check (Softwareopdateringstjek) vises.
3. Hvis du har forbindelse til internettet, skal du klikke på **Check for Updates** (Søg efter opdateringer). Hvis ikke, skal du klikke på **Install from CD** (Installer fra cd).
4. Klik på **I Agree** (Jeg accepterer) for at acceptere licensaftalen, og klik derefter på **Next** (Næste).

Der bliver vist en besked, der beder dig vente, mens softwaren bliver installeret. Det kan tage et par minutter. Derefter vil du blive bedt om at indsætte din adapter.

5. Sæt enten adapteren i en USB-port på din computer, eller brug medfølgende USB-kabel og adapterholder for at tilslutte din adapter.

USB-kablet og adapterholderen kan udvide din adapters rækkevidde og få bedre trådløs modtagelse. Sæt adapteren i holderen, og slut USB-kablet til computeren.

Bemærk: For at opnå det bedste resultat skal den trådløse adapter placeres mindst 1 m væk fra routeren.



6. Klik på **Next** (Næste).
7. NETGEAR Genie viser en liste over trådløse netværk i dit område.

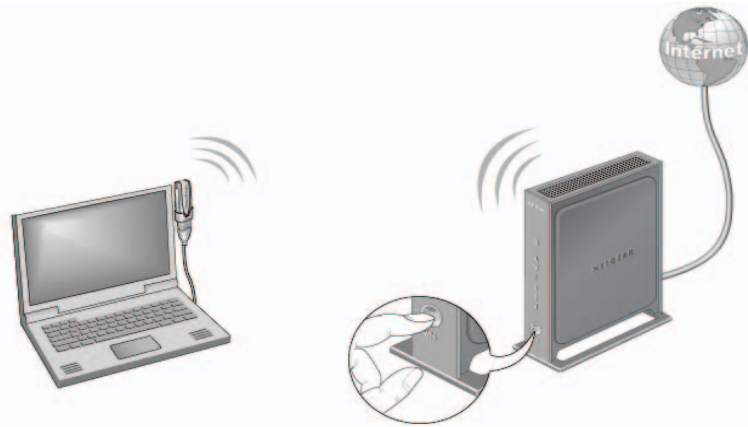


Tilslutning til et trådløst netværk

Du kan oprette forbindelse til et trådløst netværk fra denne NETGEAR Genie-skærm, eller du kan bruge WPS (Wi-Fi Protected Setup), hvis dit trådløse netværk understøtter det.

- **NETGEAR Genie:** Klik på dit trådløse netværk for at vælge det fra listen, og klik derefter på **Connect** (Opret forbindelse). Hvis netværket er sikkert, skal du indtaste adgangskode eller netværksnøgle.
- **WPS:** Tryk på **WPS**-knappen på siden af adapteren, og hold den nede i 2 sekunder.

Inden for 2 minutter skal du trykke på **WPS**-knappen på din trådløse router eller gateway.



Adapteren tilsluttes netværket, hvilket kan tage et par minutter. Dine indstillinger gemmes i en profil.

NETGEAR Genie-ikonet

Når du installerer adapteren, bliver NETGEAR Genie-ikonet vist i proceslinjen og på skrivebordet. Du kan åbne NETGEAR Genie og foretage ændringer eller oprette forbindelse til et andet trådløst netværk ved at dobbeltklikke på ikonet. Farven på ikonet angiver styrken på din trådløse forbindelse fra 0 (nul) til 5 bjælker.



Grøn: 3 til 5 bjælker



Gul: 1 eller 2 bjælker



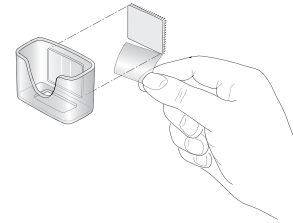
Rød: 0 (nul) bjælker, hvilket betyder, at der ikke er nogen forbindelse

Hvis du fjerner adapteren, er NETGEAR Genie ikke tilgængelig, og derfor bliver ikonet ikke vist. Hvis du sætter adapteren til igen, bliver ikonet vist igen.

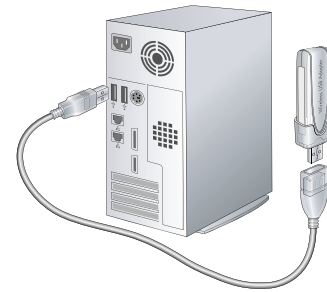
USB-kabel og holder

Du kan bruge USB-kablet og plastikholderen til at anbringe adapteren et sted, hvor rækkevidden udvides og den trådløse modtagelse forbedres.

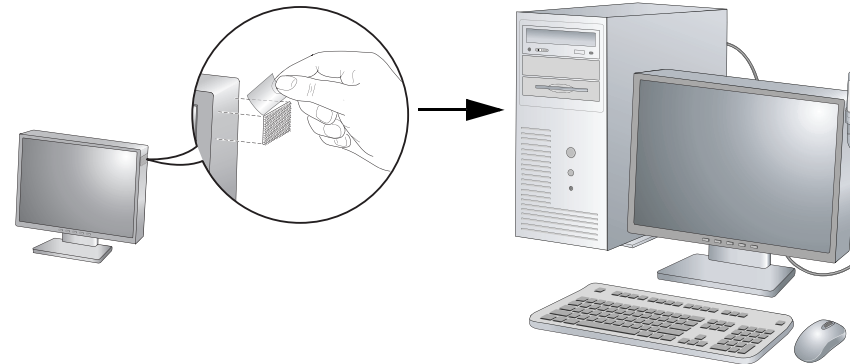
1. Der medfølger tre fastgørelsesanordninger. Find den, der har en nopret side, tag plastikfilmen af, og sæt den fast på bagsiden af plastikholderen.



2. Sæt adapteren i plastikholderen.
3. Tilslut USB-kablet.



4. Anbring en af de andre fastgørelsesanordninger på siden af eller bag på din skærm tæt på dennes øverste punkt for at få bedre modtageforhold.
5. Forbind derefter fastgørelsesanordningerne.



Teknisk support

Tak, fordi du har købt et produkt fra NETGEAR.

Når du har installeret enheden, skal du finde serienummeret på etiketten på produktet og bruge det til at registrere dit produkt på <http://www.NETGEAR.com/register>. Du skal registrere produktet, før du kan benytte dig af den telefoniske kundesupport. Vi anbefaler på det kraftigste, at du foretager registrering via NETGEARs hjemmeside.

Gå ind på <http://support.netgear.com> for at finde produktopdateringer og få websupport.

Se *brugervejledningen* for at få flere oplysninger om opsætning, konfiguration og brug af din trådløse USB-adapter.

På NETGEAR's websted med EU-overensstemmelseserklæringer kan du læse hele overensstemmelseserklæringen. Adressen er: http://support.netgear.com/app/answers/detail/a_id/11621/.

Du kan finde oplysninger om GNU General Public License (GPL) på http://support.netgear.com/app/answers/detail/a_id/2649.



Dette symbol er blevet sat på WEEE-udstyret (Waste Electrical and Electronic Equipment) i henhold til EU-direktivet 2002/96. Hvis produktet bortskaffes inden for EU, skal det behandles og genanvendes i henhold til regler defineret af de myndigheder, der administrerer WEEE-direktivet.

©2011 NETGEAR, Inc. Alle rettigheder forbeholdes. NETGEAR, NETGEAR-logoet og Connect with Innovation er varemærker eller registrerede varemærker tilhørende af NETGEAR, Inc. og/eller dets datterselskaber i USA og/eller andre lande. Oplysningerne kan ændres uden varsel. Andre produktmærker og produktnavne er varemærker eller registrerede varemærker tilhørende deres respektive ejere.



201-14372-01



Oktober 2011