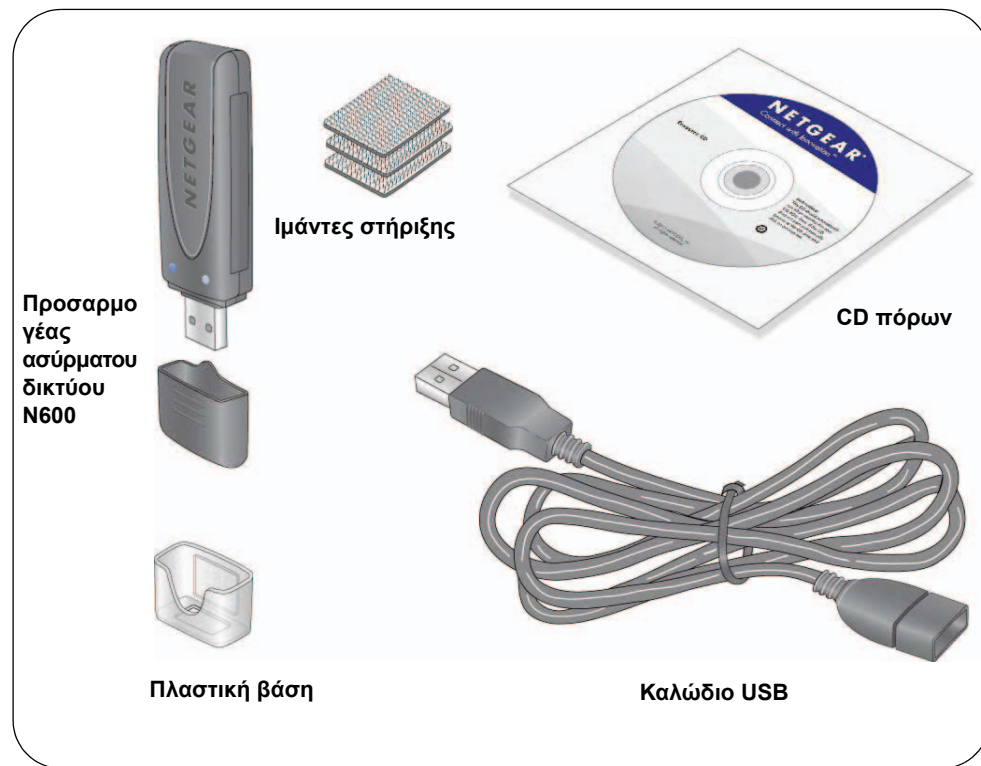


## Προσαρμογέας USB N600 Wireless Dual Band WNDA3100v2

## Περιεχόμενα συσκευασίας



## Εγκατάσταση

Χρόνος ολοκλήρωσης κατά προσέγγιση: 10 λεπτά.

1. Τοποθετήστε το *CD πόρων* στη μονάδα δίσκου CD του υπολογιστή. Αν δεν εμφανίζεται η κεντρική οθόνη του CD, αναζητήστε τα αρχεία στο CD και κάντε διπλό κλικ στο αρχείο **Autorun.exe**.
2. Κάντε κλικ στην επιλογή **Setup** (Εγκατάσταση). Εμφανίζεται η οθόνη Software Update Check (Έλεγχος ενημέρωσης λογισμικού).
3. Εάν είστε συνδεδεμένοι στο Διαδίκτυο, κάντε κλικ στην επιλογή **Check for Updates** (Έλεγχος για ενημερώσεις). Εάν δεν είστε, κάντε κλικ στο στοιχείο **Install from CD** (Εγκατάσταση από CD).
4. Κάντε κλικ στην επιλογή **I agree** (Συμφωνώ) για να αποδεχθείτε την άδεια χρήσης και στη συνέχεια κάντε κλικ στο κουμπί **Next** (Επόμενο).

Στην οθόνη εμφανίζεται ένα μήνυμα που σας ζητά να περιμένετε για όση ώρα διαρκεί η εγκατάσταση του λογισμικού. Ενδέχεται να χρειαστούν μερικά λεπτά για να ολοκληρωθεί η εγκατάσταση. Στη συνέχεια θα σας ζητηθεί να συνδέσετε τον προσαρμογέα.

5. Συνδέστε τον προσαρμογέα σε μια θύρα USB του υπολογιστή σας είτε απευθείας είτε χρησιμοποιώντας το καλώδιο USB και τη βάση που παρέχονται μαζί με τον προσαρμογέα.

Το καλώδιο USB και η βάση μπορούν να επεκτείνουν την εμβέλεια του προσαρμογέα και να βελτιώσουν την ασύρματη λήψη. Τοποθετήστε τον προσαρμογέα στη βάση και συνδέστε το καλώδιο USB στον υπολογιστή.



**Σημείωση:** Για βέλτιστα αποτελέσματα, τοποθετήστε τον προσαρμογέα ασύρματου δικτύου σε απόσταση τουλάχιστον 1 μέτρου (4 πόδια) από το δρομολογητή σας.

6. Κάντε κλικ στο κουμπί **Next** (Επόμενο).
7. Το NETGEAR Genie εμφανίζει μια λίστα με τα ασύρματα δίκτυα στην περιοχή σας.

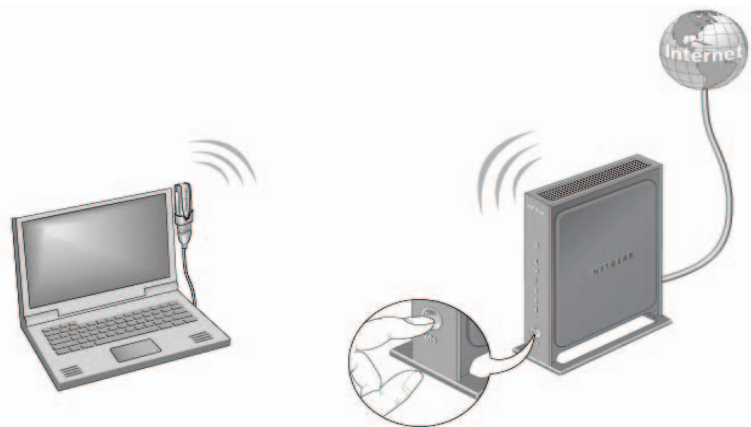


## Σύνδεση σε ασύρματο δίκτυο

Μπορείτε να συνδεθείτε σε κάποιο ασύρματο δίκτυο από αυτή την οθόνη του NETGEAR Genie ή να χρησιμοποιήσετε τη λειτουργία Wi-Fi Protected Setup (WPS), αν υποστηρίζεται από το ασύρματο δίκτυό σας.

- **NETGEAR Genie:** Κάντε κλικ στο ασύρματο δίκτυό σας για να το επιλέξετε από τη λίστα και στη συνέχεια κάντε κλικ στο κουμπί **Connect** (Σύνδεση). Αν το δίκτυο είναι ασφαλές, πληκτρολογήστε τον κωδικό πρόσβασης ή το κλειδί δικτύου.
- **WPS:** Κρατήστε πατημένο το κουμπί **WPS** στην πλαϊνή πλευρά του προσαρμογέα για 2 δευτερόλεπτα.


Εντός 2 λεπτών, πατήστε το κουμπί **WPS** στο δρομολογητή ασύρματου δικτύου ή στην πύλη.





Ο προσαρμογέας συνδέεται στο δίκτυο - αυτή η διαδικασία ενδέχεται να διαρκέσει μερικά λεπτά. Οι ρυθμίσεις σας αποθηκεύονται σε ένα προφίλ.

## Το εικονίδιο του NETGEAR Genie

Κατά την εγκατάσταση του προσαρμογέα, το εικονίδιο του NETGEAR Genie εμφανίζεται στην περιοχή ειδοποιήσεων των Windows και στην επιφάνεια εργασίας. Μπορείτε να κάνετε διπλό κλικ σε αυτό το εικονίδιο για να ανοίξει το NETGEAR Genie, ώστε να κάνετε αλλαγές ή να συνδεθείτε σε κάποιο άλλο ασύρματο δίκτυο. Το χρώμα του εικονιδίου υποδεικνύει την ισχύ σήματος της ασύρματης σύνδεσής σας από 0 (μηδενική ισχύς) έως 5 γραμμές.

 Πράσινο: 3 έως 5 γραμμές

 Κίτρινο: 1 έως 2 γραμμές

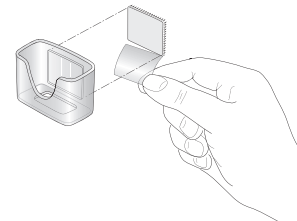
 Κόκκινο: 0 (μηδέν) γραμμές, υποδεικνύοντας ότι δεν υπάρχει σύνδεση

Αν αποσυνδέσετε τον προσαρμογέα, το NETGEAR Genie δεν είναι διαθέσιμο, οπότε δεν εμφανίζεται το εικονίδιο. Αν συνδέσετε ξανά τον προσαρμογέα, το εικονίδιο επανεμφανίζεται.

## Καλώδιο και βάση USB

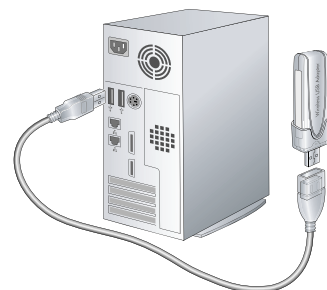
Μπορείτε να χρησιμοποιήσετε την πλαστική βάση και το καλώδιο USB για να τοποθετήσετε τον προσαρμογέα στο σημείο με την καλύτερη δυνατή εμβέλεια και ασύρματη λήψη.

1. Η συσκευασία περιέχει τρεις ιμάντες στήριξης. Αφαιρέστε την πλαστική ταινία από τον ιμάντα με την ακανθωτή επιφάνεια και στερεώστε τον στο πίσω μέρος της πλαστικής βάσης.



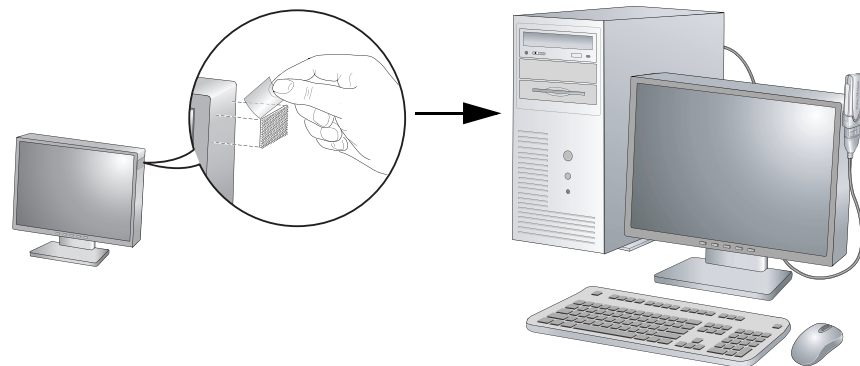
2. Τοποθετήστε τον προσαρμογέα στην πλαστική βάση.

3. Συνδέστε το καλώδιο USB.



4. Τοποθετήστε έναν ιμάντα στήριξης στο πλάι ή στο πίσω μέρος της οθόνης σας. Για καλύτερη λήψη, τοποθετήστε τον στην κορυφή.

5. Ενώστε τους ιμάντες.



## Τεχνική υποστήριξη

Σας ευχαριστούμε που επιλέξατε προϊόντα NETGEAR.

Αφού εγκαταστήσετε τη συσκευή σας, εντοπίστε τον αριθμό σειράς στην ετικέτα του προϊόντος και χρησιμοποιήστε τον για να δηλώσετε το προϊόν στη διεύθυνση <http://www.NETGEAR.com/register>. Για να χρησιμοποιήσετε τις υπηρεσίες τηλεφωνικής υποστήριξης, πρέπει προηγουμένως να έχετε δηλώσει το προϊόν. Συνιστάται ανεπιφύλακτα η δήλωση μέσω της τοποθεσίας web της NETGEAR.

Για ενημερώσεις του προϊόντος και διαδικτυακή υποστήριξη, επισκεφθείτε τη διεύθυνση <http://support.netgear.com>.

Για περισσότερες πληροφορίες σχετικά με την εγκατάσταση, τη διαμόρφωση και τη χρήση του προσαρμογέα ασύρματου δικτύου με σύνδεση USB, ανατρέξτε στο *Εγχειρίδιο χρήσης*.

Για το πλήρες κείμενο της Δήλωσης Συμμόρφωσης, ανατρέξτε στις Δηλώσεις Συμμόρφωσης ΕΕ της NETGEAR στη διαδικτυακή τοποθεσία [http://support.netgear.com/app/answers/detail/a\\_id/11621/](http://support.netgear.com/app/answers/detail/a_id/11621/).

Για πληροφορίες σχετικά με τη Γενική άδεια δημόσιας χρήσης GNU, επισκεφθείτε τη διεύθυνση [http://support.netgear.com/app/answers/detail/a\\_id/2649](http://support.netgear.com/app/answers/detail/a_id/2649).



Το παρόν σύμβολο τοποθετήθηκε σύμφωνα με την οδηγία 2002/96 της Ευρωπαϊκής Ένωσης σχετικά με την απόρριψη ηλεκτρικού και ηλεκτρονικού εξοπλισμού. Εάν το προϊόν αυτό απορριφθεί σε χώρα εντός της Ευρωπαϊκής Ένωσης, θα πρέπει να ανακυκλωθεί σύμφωνα με τη σχετική νομοθεσία της χώρας σας η οποία εφαρμόζει την εν λόγω οδηγία.



Οκτώβριος 2011

©2011 της NETGEAR, Inc. Με την επιφύλαξη παντός δικαιώματος. Το NETGEAR, το λογότυπο NETGEAR και το Connect with Innovation είναι εμπορικά σήματα ή σήματα κατατεθέντα της NETGEAR, Inc. ή/και των θυγατρικών της στις Ηνωμένες Πολιτείες Αμερικής ή/και σε άλλες χώρες. Οι πληροφορίες υπόκεινται σε αλλαγές χωρίς ειδοποίηση. Οι λοιπές επωνυμίες και τα ονόματα προϊόντων είναι εμπορικά σήματα ή σήματα κατατεθέντα των αντίστοιχων κατόχων τους.