

## Adaptador inalámbrico N600 Dual Band USB WNDA3100v2

### Contenido de la caja



### Instalación

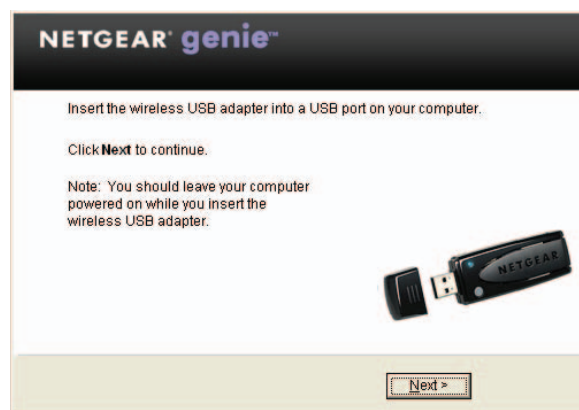
Tiempo de instalación y configuración: 10 minutos.

1. Introduzca el *CD de recursos* en la unidad de CD de la computadora. Si no aparece la página principal del CD, busque los archivos del CD y haga doble clic en **Autorun.exe**.
2. Haga clic en **Setup** (Configurar).  
Aparecerá la ventana de búsqueda de actualizaciones de software.
3. Si está conectado a Internet, haga clic en **Check for Updates** (Buscar actualizaciones). Si no lo está, haga clic en **Install from CD** (Instalar desde el CD).
4. Haga clic en la opción **I Agree** (Aceptar) del acuerdo de licencia y, a continuación, en **Next** (Siguiente).

Aparecerá un mensaje en el que se le pedirá que espere mientras se instala el software. El proceso puede tardar varios minutos. A continuación, se le solicitará que introduzca el adaptador.

5. Introduzca el adaptador en un puerto USB de la computadora, o bien, use el soporte de conexión y el cable USB suministrados para conectar el adaptador.

El cable USB y el soporte de conexión del adaptador sirven para ampliar el alcance del adaptador y mejorar la recepción inalámbrica. Introduzca el adaptador en el soporte de conexión y conecte el cable USB a la computadora.



**Nota:** para obtener mejores resultados, coloque el adaptador inalámbrico a 1 metro de distancia del router como mínimo.

6. Haga clic en **Next** (Siguiente).
7. NETGEAR Genie muestra una lista de las redes inalámbricas disponibles en su área.

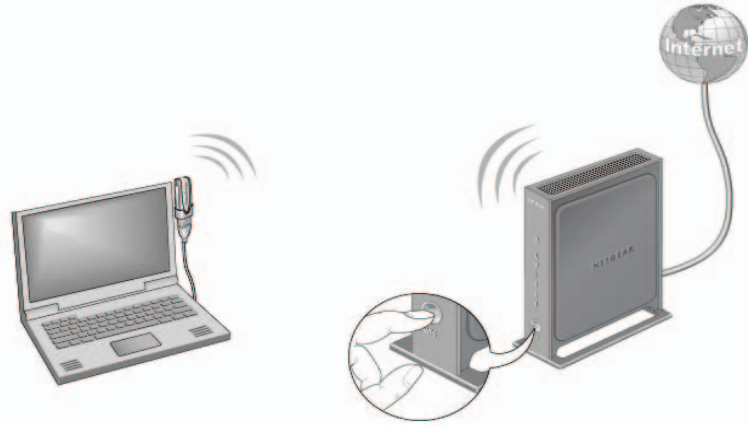


### Conexión a una red inalámbrica

Puede conectarse a una red inalámbrica desde esta pantalla de NETGEAR Genie, o bien, puede usar el botón WPS (Wi-Fi Protected Setup) si la red inalámbrica lo admite.

- **NETGEAR Genie:** haga clic en su red inalámbrica para seleccionarla en la lista y, a continuación, haga clic en **Connect** (Conectar). Si la red está protegida, introduzca la contraseña o clave de red.
- **WPS:** mantenga pulsado el botón **WPS** en el costado del adaptador durante 2 segundos.

Antes de que transcurran 2 minutos, pulse el botón **WPS** del router o la puerta de enlace inalámbricos.



El adaptador se conectará a la red, lo que puede tardar algunos minutos. La configuración se guarda en un perfil.

## Icono de NETGEAR Genie

Tras instalar el adaptador, el icono de NETGEAR Genie aparece en la bandeja del sistema de Windows y en el escritorio. Puede hacer clic en este icono para abrir NETGEAR Genie y realizar cambios o conectarse a una red inalámbrica diferente. El color del icono indica la intensidad de la conexión inalámbrica mediante barras (de 0 a 5 barras).



Verde: de 3 a 5 barras



Amarillo: 1 o 2 barras



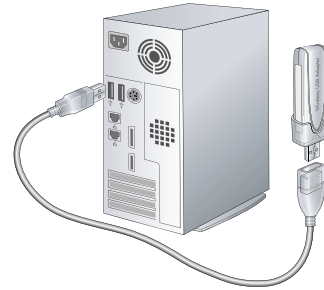
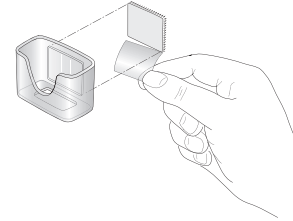
Rojo: 0 (cero) barras, indica que no hay conexión

Si extrae el adaptador, NETGEAR Genie no estará disponible, por lo que el icono tampoco se mostrará. Cuando vuelva a conectar el adaptador, el icono aparecerá de nuevo.

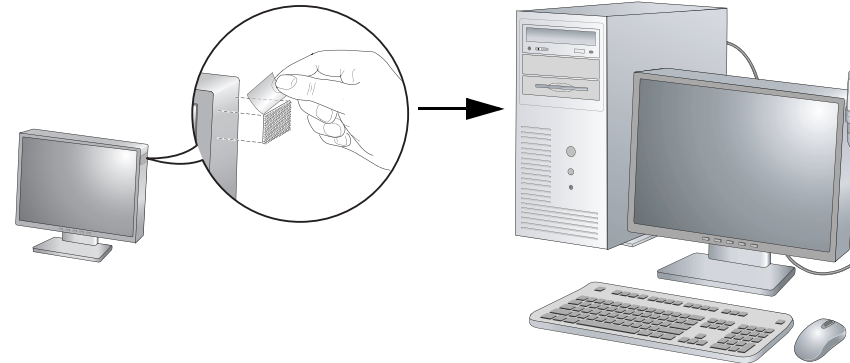
## Cable USB y soporte de conexión

Puede utilizar el cable USB y el soporte de conexión de plástico para colocar el adaptador en un lugar que amplíe el alcance y mejore la recepción inalámbrica.

1. El paquete incluye tres piezas de fijación. Busque la que presenta el lado más rugoso, retire la película de plástico y péguela en la parte posterior del soporte de conexión de plástico.
2. Inserte el adaptador en el soporte de conexión de plástico.
3. Conecte el cable USB.



4. Coloque otra de las piezas de fijación en el lateral o en la parte posterior del monitor; para una mejor recepción, sitúela cerca de la parte superior.
5. A continuación, una las piezas de fijación.



## Servicio técnico

Gracias por elegir un producto NETGEAR.

Una vez instalado el dispositivo, busque en la etiqueta del producto el número de serie y regístrelo en <http://www.NETGEAR.com/register>. Para poder hacer uso de nuestro servicio de asistencia telefónica es necesario registrarse. Le recomendamos que se registre en el sitio web de NETGEAR.

En la página <http://support.netgear.com> podrá encontrar actualizaciones del producto y asistencia técnica.

Si desea obtener más información sobre la instalación, configuración y utilización del adaptador inalámbrico USB, consulte el *Manual del usuario*.

Para consultar la declaración de conformidad completa, visite el sitio web de declaraciones de conformidad de la Unión Europea de NETGEAR en: [http://support.netgear.com/app/answers/detail/a\\_id/11621/](http://support.netgear.com/app/answers/detail/a_id/11621/).

Para obtener información relacionada con la Licencia pública general (GPL, por sus siglas en inglés) de GNU, visite: [http://support.netgear.com/app/answers/detail/a\\_id/2649/](http://support.netgear.com/app/answers/detail/a_id/2649/).



Este símbolo se ha colocado conforme a la directiva 2002/96 de la UE sobre residuos de aparatos eléctricos y electrónicos (WEEE, por sus siglas en inglés). Si se tuviera que desechar este producto dentro de la Unión Europea, se tratará y se reciclará de conformidad con lo dispuesto en las leyes locales pertinentes, en aplicación de la directiva WEEE.



201-14386-01



Octubre de 2011

©2011 NETGEAR, Inc. Todos los derechos reservados. NETGEAR, el logotipo de NETGEAR y Connect with Innovation son marcas comerciales o marcas registradas de NETGEAR, Inc. o sus filiales en Estados Unidos u otros países. La información contenida en el documento puede sufrir modificaciones sin previo aviso. El resto de marcas y nombres de productos son marcas comerciales o marcas comerciales registradas por sus respectivos titulares.