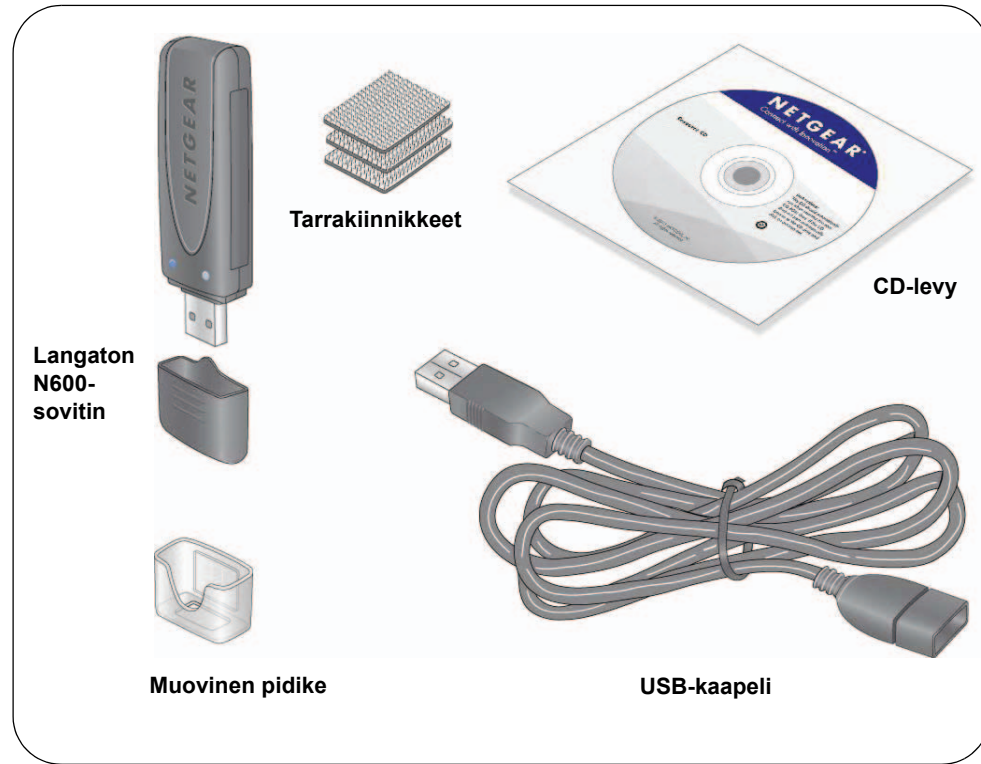


Pakkauksen sisältö



Asennus

Asennukseen kuuluva aika: 10 minuuttia.

1. Aseta *CD-levy* tietokoneen CD-asemaan. Jos CD:n päänäyttö ei avaudu, selaa CD-levyn tiedostoihin ja kaksoisnapsauta tiedostoa **Autorun.exe**.
2. Valitse **Setup** (Asennus).
Ohjelmistopäivitysten tarkistusnäyttö avautuu.
3. Jos käytössäsi on Internet-yhteys, valitse **Check for Updates** (Etsi päivityksiä). Jos yhteyttä ei ole käytössä, valitse **Install from CD** (Asenna levyiltä).
4. Hyväksy käyttöoikeussopimus valitsemalla **I agree** (Hyväksyn) ja valitse sitten **Next** (Seuraava).

Näyttöön tuleva viesti kehottaa odottamaan, kunnes ohjelmisto on asennettu. Tämä voi kestää muutaman minuutin. Tämän jälkeen näyttöön tulee kehote asettaa sovitin paikalleen.

5. Liitä sovitin tietokoneen USB-porttiin tai liitä sovitin sen mukana toimitetun USB-kaapelin ja pidikkeen avulla.

USB-kaapelin ja sovitimen pidikkeen avulla voit laajentaa sovitimen toiminta-aluetta ja parantaa langatonta vastaanottoa. Aseta sovitin pidikkeeseen ja liitä USB-kaapeli tietokoneeseen.

Huomautus: parhaan tuloksen saat sijoittamalla langattoman sovitimen vähintään metrin etäisyydelle reitittimestä.

6. Valitse **Next** (Seuraava).



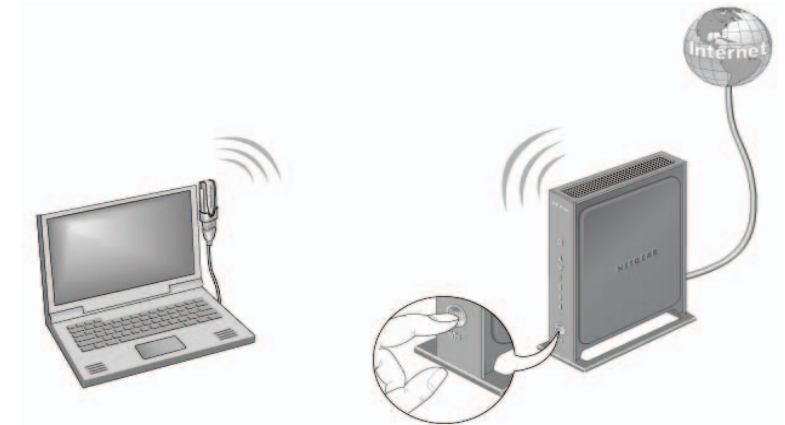
7. NETGEAR Genie näyttää luettelon alueesi langattomista verkoista.



Yhteyden muodostus langattomaan verkkoon

Voit muodostaa langattoman verkkoyhteyden tässä NETGEAR Genien näytössä tai voit käyttää WPS-määrittystä (Wi-Fi Protected Setup), jos verkkosi tukee sitä.


- **NETGEAR Genie:** Valitse langaton verkkosi luettelosta napsauttamalla sen nimeä ja valitse sitten **Connect** (Yhdistä). Jos verkko on suojattu, kirjoita sen salasana tai verkkoavain.
- **WPS:** Paina sovitimen sivussa olevaa **WPS**-painiketta kahden sekunnin ajan. Paina 2 minuutin kuluessa reitittimen tai yhdyskäytävän **WPS**-painiketta.




Sovitin muodostaa yhteyden verkkoon, mikä voi kestää muutaman minuutin. Asetuksesi tallennetaan profiiliksi.

NETGEAR Genie -kuvake

Kun asennat sovittimen, NETGEAR Genie -kuvake tulee näkyviin Windowsin ilmaisinalueelle ja työpöydälle. Kuvaketta kaksoisnapsauttamalla voit avata NETGEAR Genien, kun haluat muokata asetuksia tai muodostaa yhteyden toiseen langattomaan verkkoon. Kuvakkeen väri kuvaa langattoman yhteyden signaalin voimakkuutta nollasta viiteen palkkiin.

 Vihreä: 3–5 palkkia

 Keltainen: 1 tai 2 palkkia

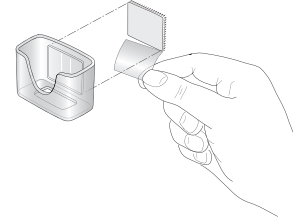
 Punainen: 0 palkkia, eli yhteyttä ei ole

Jos poistat sovittimen, NETGEAR Genie ei ole käytettävissä, joten kuvake ei näy. Kuvake tulee taas näkyviin, kun liität sovittimen takaisin.

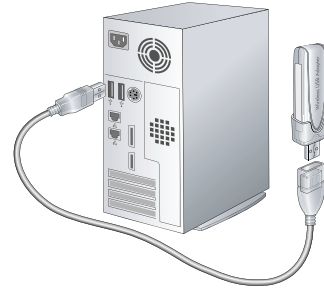
USB-kaapeli ja pidike

USB-kaapelin ja pidikkeen avulla voit sijoittaa sovittimen paikkaan, jossa sen kantama ja langaton vastaanotto on mahdollisimman hyvä.

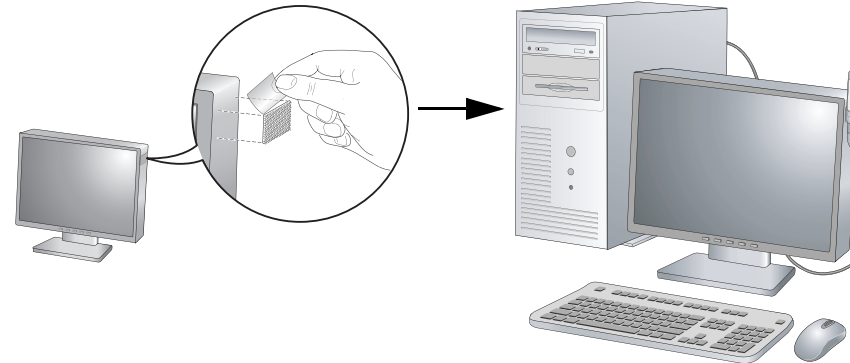
1. Pakkaukseen sisältyy kolme kiinnintä. Poista piikikkäästä tarrakiinnittimestä muovikalvo ja kiinnitä se pidikkeen takasivulle.



2. Aseta sovitin muovipidikkeeseen.
3. Liitä ensin USB-kaapeli.



4. Kiinnitä toinen jäljelle jääneistä kiinnittimistä näytön sivuun tai taakse yläreunan lähelle, jotta signaalin vastaanotto on mahdollisimman hyvä.
5. Yhdistä kiinnittimet.



Tekninen tuki

Kiitos NETGEAR-tuotteen hankkimisesta.

Kun olet asentanut laitteen, rekisteröi tuotteesi laitteen pohjaan merkityn sarjanumeron avulla osoitteessa <http://www.NETGEAR.com/register>. Rekisteröinti vaaditaan, jotta voisit käyttää puhelintukipalvelua. Suosittelemme, että rekisteröidyt NETGEAR-sivustossa.

Tuotepäivitykset ja verkkotuki ovat osoitteessa <http://support.netgear.com>.

Lisätietoja langattoman USB-sovittimen asentamisesta, määrittämisestä ja käyttämisestä on *käyttöoppaassa*.

Kaikki vaatimuksenmukaisuusvakuutukset ovat luettavissa NETGEAR EU Declarations of Conformity -sivustossa (englanninkielinen) osoitteessa http://support.netgear.com/app/answers/detail/a_id/11621/.

Lisätietoja GNU:n GPL (General Public License) -lisenssistä on osoitteessa http://support.netgear.com/app/answers/detail/a_id/2649.



Tämä symboli on myönnetty Euroopan unionin direktiivin 2002/96/EY (Euroopan unionin direktiivi 2002/96/EY käytöstä poistettujen sähkö- ja elektroniikkalaitteiden kierrätyksestä, eli sähkö- ja elektroniikkaromudirektiivi) nojalla. Jos tämä tuote hävitetään Euroopan unionin alueella, se täytyy käsitellä ja kierrättää sähkö- ja elektroniikkaromudirektiivin hyväksyneiden ja täytäntöönpanneiden valtioiden lainsäädännön mukaisesti.



201-14373-01



Lokakuu 2011

© 2011 NETGEAR, Inc. Kaikki oikeudet pidätetään. NETGEAR, NETGEAR-logo ja Connect with Innovation ovat NETGEAR Inc:n ja/tai sen tytäryhtiöiden tavaramerkkejä tai rekisteröityjä tavaramerkkejä Yhdysvalloissa ja/tai muissa maissa. Tietoja voidaan muuttaa ilman erillistä ilmoitusta. Muut merkki- ja tuotenimet ovat omistajiensa tavaramerkkejä tai rekisteröityjä tavaramerkkejä.