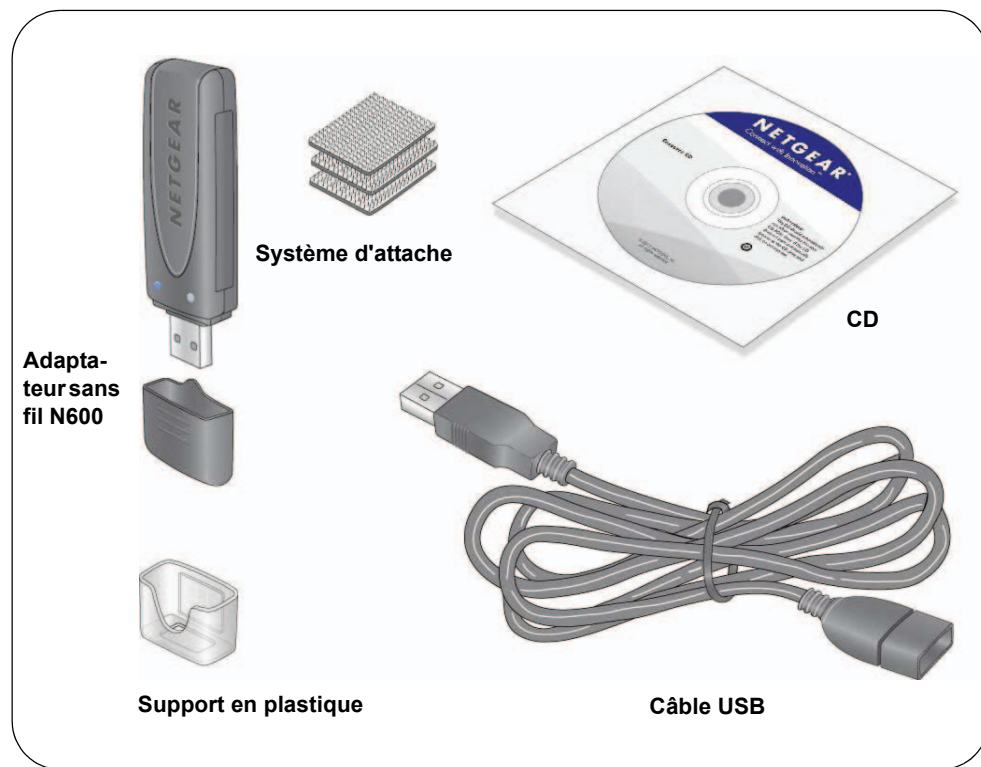


Adaptateur USB sans fil bibande N600 (WDA3100v2)

Contenu de la boîte



Installation

Durée approximative de l'installation : 10 minutes.

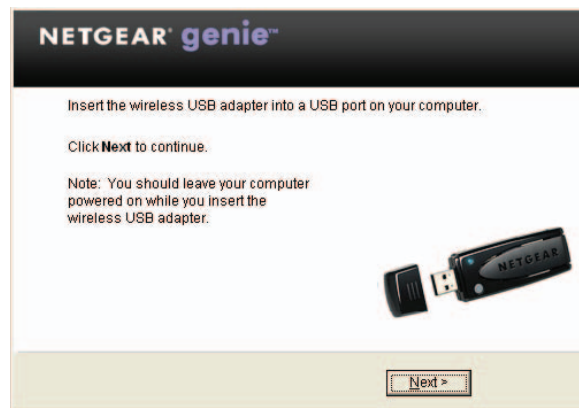
1. Insérez le CD dans le lecteur de CD-ROM de votre ordinateur. Si l'écran principal du CD ne s'affiche pas, parcourez les fichiers du CD et double-cliquez sur **Autorun.exe**.
2. Cliquez sur **Setup** (Configurer).
L'écran Software Update Check (Détection de mises à jour) apparaît.
3. Si vous êtes connecté à Internet, cliquez sur **Check for Updates** (Vérifier mises à jour). Dans le cas contraire, cliquez sur **Install from CD** (Installer à partir du CD).
4. Cliquez sur **I Agree** (J'accepte) pour accepter les conditions de la licence, puis cliquez sur **Next** (Suivant).

Un message vous invite à patienter pendant l'installation du logiciel. L'opération peut prendre quelques minutes. Vous serez alors invité à insérer votre adaptateur.

5. Vous pouvez soit insérer l'adaptateur dans un port USB de votre ordinateur, soit le connecter à l'aide du support et du câble USB inclus dans la boîte.

Le câble USB et le support de l'adaptateur permettent d'augmenter la portée de ce dernier et d'optimiser la réception sans fil. Insérez l'adaptateur dans le support et connectez le câble USB à l'ordinateur.

Remarque : Pour des résultats optimaux, placez l'adaptateur sans fil à au moins 1 mètre (4 pieds) du routeur.



6. Cliquez sur **Next** (Suivant).
7. NETGEAR Genie affiche la liste des réseaux sans fil présents dans votre zone.

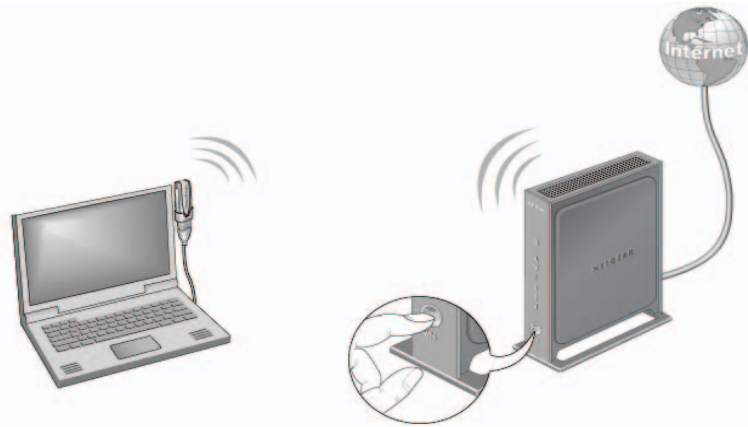


Connexion à un réseau sans fil

Vous pouvez vous connecter à un réseau sans fil à partir de l'écran NETGEAR Genie. Vous pouvez également utiliser la fonctionnalité WPS (Wi-Fi Protected Setup) si votre réseau sans fil est compatible.

- **NETGEAR Genie** : Cliquez sur votre réseau sans fil pour le sélectionner dans la liste, puis cliquez sur **Connect** (Se connecter). Si le réseau est sécurisé, entrez le mot de passe ou la clé réseau.
- **WPS** : Appuyez sur le bouton **WPS** situé sur le côté de l'adaptateur et maintenez-le enfoncé 2 secondes.

Dans un délai de 2 minutes, appuyez sur le bouton **WPS** situé sur votre routeur ou passerelle sans fil.



L'adaptateur se connecte au réseau (l'opération peut prendre quelques minutes). Vos paramètres sont enregistrés dans un profil.

Icône NETGEAR Genie

Lorsque vous installez votre adaptateur, l'icône NETGEAR Genie s'affiche dans la zone de notification Windows et sur le bureau. Double-cliquez sur cette icône pour ouvrir NETGEAR Genie et apporter des modifications ou établir une connexion vers un autre réseau sans fil. La couleur de l'icône indique le niveau de puissance de votre connexion sans fil, de zéro à cinq barres.



Vert : 3 à 5 barres



Jaune : 1 ou 2 barres



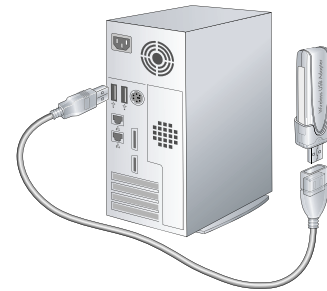
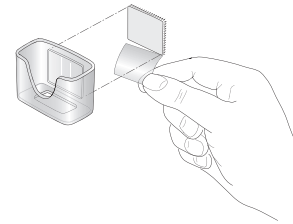
Rouge : 0 (zéro) barre, aucune connexion

Si vous retirez l'adaptateur, NETGEAR Genie n'est pas disponible et l'icône ne s'affiche pas. Elle s'affiche à nouveau si vous réinsérez l'adaptateur.

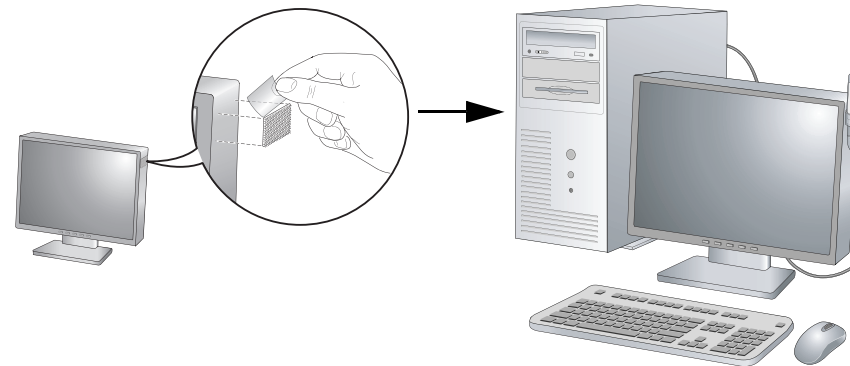
Câble USB et support

Vous pouvez utiliser le câble USB et le support en plastique pour placer l'adaptateur à un endroit où il bénéficie d'une plus grande portée et ainsi optimiser la réception sans fil.

1. Trois systèmes d'attache sont inclus dans la boîte. Recherchez le système d'attache disposant de picots sur une face, retirez le film plastique et collez le système d'attache à l'arrière du support en plastique.
2. Insérez l'adaptateur dans le support en plastique.
3. Branchez le câble USB.



4. Placez l'un des autres systèmes d'attache sur le côté ou à l'arrière de votre écran et vers le haut pour obtenir une meilleure réception.
5. Réunissez alors les systèmes d'attache.



Soutien technique

Nous vous remercions d'avoir choisi les produits NETGEAR.

Après l'installation de votre appareil, notez le numéro de série inscrit sur l'étiquette de votre produit. Il vous sera nécessaire pour enregistrer votre produit à l'adresse <http://www.NETGEAR.com/register>. Vous devez être enregistré pour utiliser le service d'assistance téléphonique. Nous vous recommandons vivement de procéder à l'enregistrement sur le site Web de NETGEAR.

Visitez le site <http://support.netgear.com> (en anglais seulement) pour obtenir des mises à jour de produits et consulter le support Web.

Pour en savoir plus sur l'installation, la configuration et l'utilisation de votre adaptateur sans fil USB, reportez-vous au *Guide de l'utilisateur*.

Pour consulter la déclaration de conformité complète, rendez-vous sur le site Web des déclarations de conformité pour l'UE de NETGEAR à l'adresse : http://support.netgear.com/app/answers/detail/a_id/11621/.

Pour de l'information reliée aux licences publiques générales (GPL) GNU, visitez le site http://support.netgear.com/app/answers/detail/a_id/2649.



Ce symbole a été apposé conformément à la directive européenne 2002/96 sur la mise au rebut des équipements électriques et électroniques (directive WEEE - Waste Electrical and Electronic Equipment). En cas de mise au rebut de ce produit dans un État membre de l'Union européenne, il doit être traité et recyclé conformément à cette directive.



201-14385-01



Octobre 2011

© NETGEAR, Inc., 2011. Tous droits réservés. NETGEAR, le logo NETGEAR et Connect with Innovation sont des marques de commerce ou des marques déposées de NETGEAR, Inc. ou de ses sociétés affiliées aux États-Unis et dans d'autres pays. Ces informations sont susceptibles d'être modifiées sans préavis. Les autres marques ou noms de produits sont des marques de commerce ou des marques déposées de leurs détenteurs respectifs.