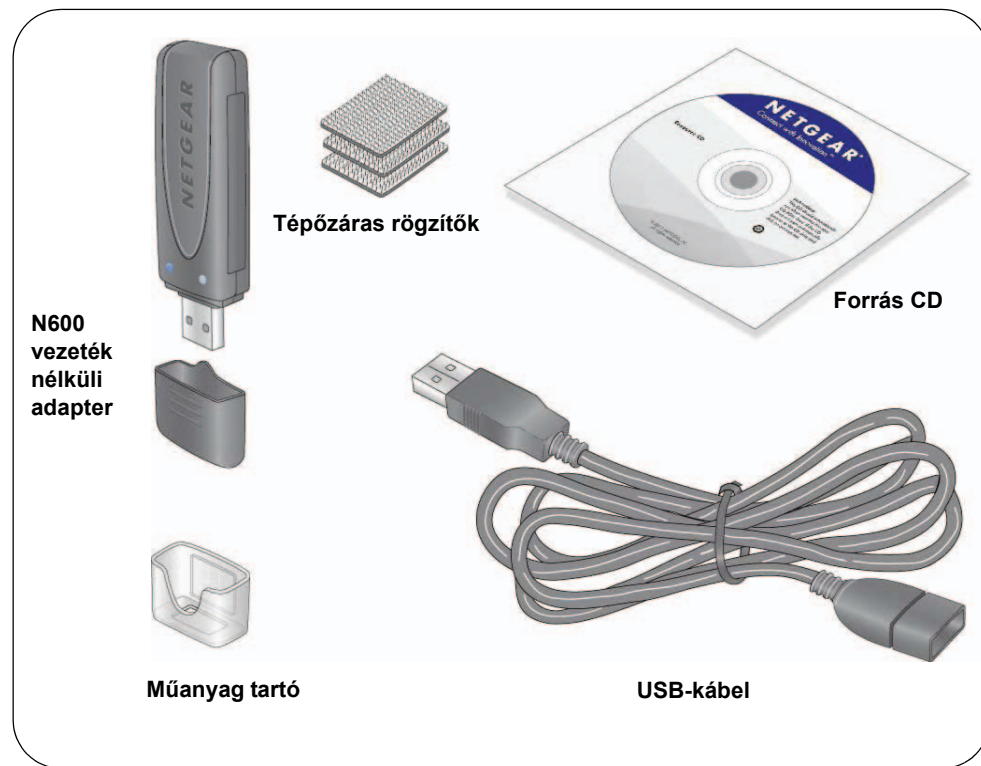


N600 vezeték nélküli, kétsávú USB-adapter (WNDA3100v2)

A csomag tartalma



Telepítés

A várható végrehajtási idő: 10 perc.

1. Helyezze a *Forrás CD*-t a számítógép CD-meghajtójába. Ha a CD kezdőképernyője nem jelenik meg, keresse meg a CD lemezen lévő fájlok között az **Autorun.exe** fájlt, és kattintson rá duplán.
2. Kattintson a **Setup** (Telepítés) lehetőségre.
Megjelenik a Software Update Check (Programfrissítés keresése) ablak.
3. Ha csatlakozik az internetre, kattintson a **Check for Updates** (Frissítések keresése) elemre. Ha nem, kezdje meg **Install from CD** (a telepítést a CD-ről).
4. Kattintson az **I Agree** (Elfogadás) gombra, amellyel elfogadja a licenc megállapodást, és kattintson a **Next** (Tovább) gombra.

Egy üzenet jelenik meg, amely arra kéri, hogy várjon, amíg a szoftver telepítése be nem fejeződik. Ez eltarthat néhány percig. Ezután a program arra kéri, hogy helyezze be az adaptert.

5. Illessze az adaptert a számítógép USB-portjába, vagy használja a mellékelt adaptertartót és az USB-kábelt az adapter csatlakoztatásához.

Az USB-kábel és az adaptertartó segítségével növelheti az adapter hatósugarát, és javíthatja a vezeték nélküli kapcsolat minőségét. Illessze az adaptert a tartóba, és csatlakoztassa az USB-kábelt a számítógéphez.



Megjegyzés: Az optimális működés érdekében helyezze a vezeték nélküli adaptert legalább 1 méter távolságra az útvalasztótól.

6. Kattintson a **Next** (Tovább) gombra.
7. A NETGEAR Genie megjeleníti a tartózkodási helyén elérhető vezeték nélküli hálózatok listáját.

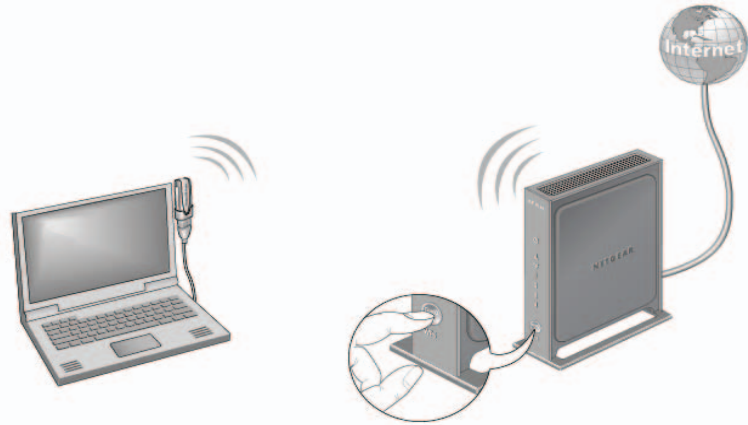


Csatlakozás vezeték nélküli hálózathoz

Vezeték nélküli hálózathoz a NETGEAR Genie képernyőn, vagy, ha a vezeték nélküli hálózat támogatja, védett Wi-Fi elérés (WPS) segítségével csatlakozhat.

- **NETGEAR Genie:** Kattintson a listán látható vezeték nélküli hálózatok egyikére a kiválasztáshoz, majd válassza a **Connect** (Csatlakozás) lehetőséget. Ha a hálózat titkosítva van, írja be a jelszót vagy a hálózati kulcsot.
- **WPS:** Tartsa nyomva 2 másodpercig az adapter oldalán lévő **WPS** gombot.

Két percen belül nyomja meg a vezeték nélküli útválasztón vagy az átjárón lévő **WPS** gombot.



Az adapter csatlakozik a hálózatra (ez néhány percig is eltarthat). A beállításokat a rendszer profilként menti.

NETGEAR Genie ikon

Ha az adapter telepítése megtörtént, a Windows tálcán és az asztalon megjelenik a NETGEAR Genie ikonja. Ha változtatásokat kíván végezni, vagy ha egy másik vezeték nélküli hálózathoz szeretne csatlakozni, az ikonra duplán kattintva nyithatja meg a NETGEAR Genie alkalmazást. Az ikon színe jelzi a vezeték nélküli csatlakozás erősségét, ami 0 (nulla) és 5 (öt) oszlop között lehet.



Zöld: 3-5 oszlop



Sárga: 1-2 oszlop



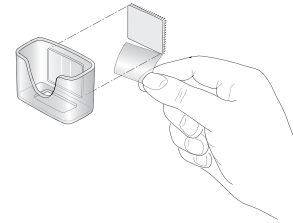
Vörös: 0 (nulla) oszlop, vagyis nincs kapcsolat

Ha az adapter nincs csatlakoztatva, a NETGEAR Genie nem érhető el, így az ikonja sem jelenik meg. Az adapter újracsatlakoztatásakor az ikon ismét megjelenik.

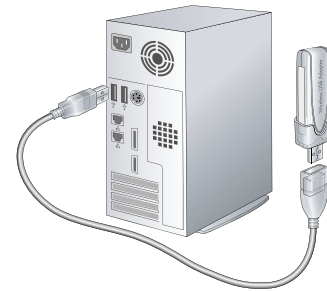
USB-kábel és tartó

Az USB-kábellel és a műanyag tartóval az adapter rögzíthető a helyén, ami megnöveli a hatósugarát és javíthatja a vezeték nélküli kapcsolat minőségét.

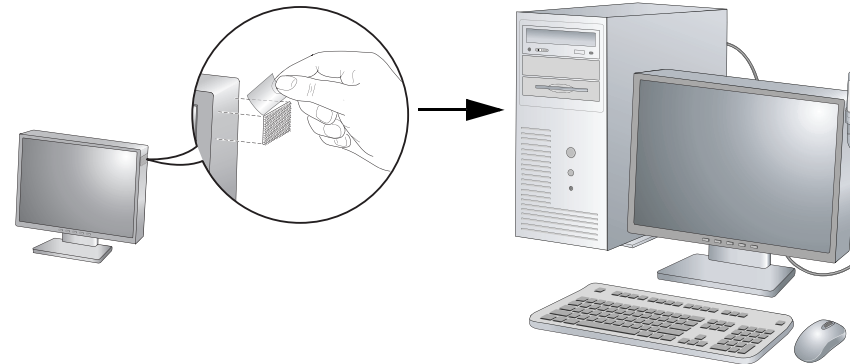
1. Az adapter alaptartozéka három rögzítő. Helyezze el az érdesebb felületű rögzítőt, húzza le a műanyag réteget, majd ragassza a műanyag tartó hátsó részére.



2. Illessze az adaptert a műanyag tartóba.
3. Csatlakoztassa az USB-kábelt.



4. A jobb vétel érdekében helyezzen egy másik rögzítőt a monitor oldalára vagy hátuljára, a felső peremhez közel.
5. Illessze össze a rögzítőket.



Műszaki segítség

Köszönjük, hogy NETGEAR terméket választott.

A készülék telepítését követően keresse meg a gyári számot a készülék címkéjén, és a szám segítségével regisztrálja a terméket a <http://www.NETGEAR.com/register> weboldalon. A telefonos támogatás használata előtt regisztrálnia kell. A NETGEAR weboldalon történő regisztrálás fokozottan ajánlott.

A frissítésekért és internetes támogatásért keresse fel a <http://support.netgear.com> webhelyet.

Az USB vezeték nélküli adapter telepítéséről, konfigurálásáról és használatáról a *Használati útmutatóban találhat további tudnivalókat.*

A teljes Megfelelőségi nyilatkozatot a NETGEAR Európában érvényes Megfelelőségi nyilatkozatának weboldalán olvashatja el, a http://support.netgear.com/app/answers/detail/a_id/11621/ címen.

A GNU Általános Nyilvános Licenccel (GPL) kapcsolatos információért látogasson el a http://support.netgear.com/app/answers/detail/a_id/2649 címen.



A jelzés elhelyezésének alapja az Európai Unió által kiadott 2002/96. számú, az elektronikus és elektromos hulladékok kezeléséről szóló rendelet (WEEE-irányelv). A készülék Európai Unión belüli kiselejtezésekor és újrafelhasználásakor az adott terület WEEE-irányelvnek is megfelelő szabályozása szerint kell eljárni.



201-14379-01



2011. Október

©2011 NETGEAR, Inc. Minden jog fenntartva. A NETGEAR, a NETGEAR embléma és a Connect with Innovation a NETGEAR, Inc. vagy leányvállalatai védjegyei vagy bejegyzett védjegyei az Egyesült Államokban és/vagy más országokban. Az itt közölt adatok előzetes figyelmeztetés nélkül változhatnak. Az egyéb márká- és terméknevek tulajdonosaik védjegyei vagy bejegyzett védjegyei.