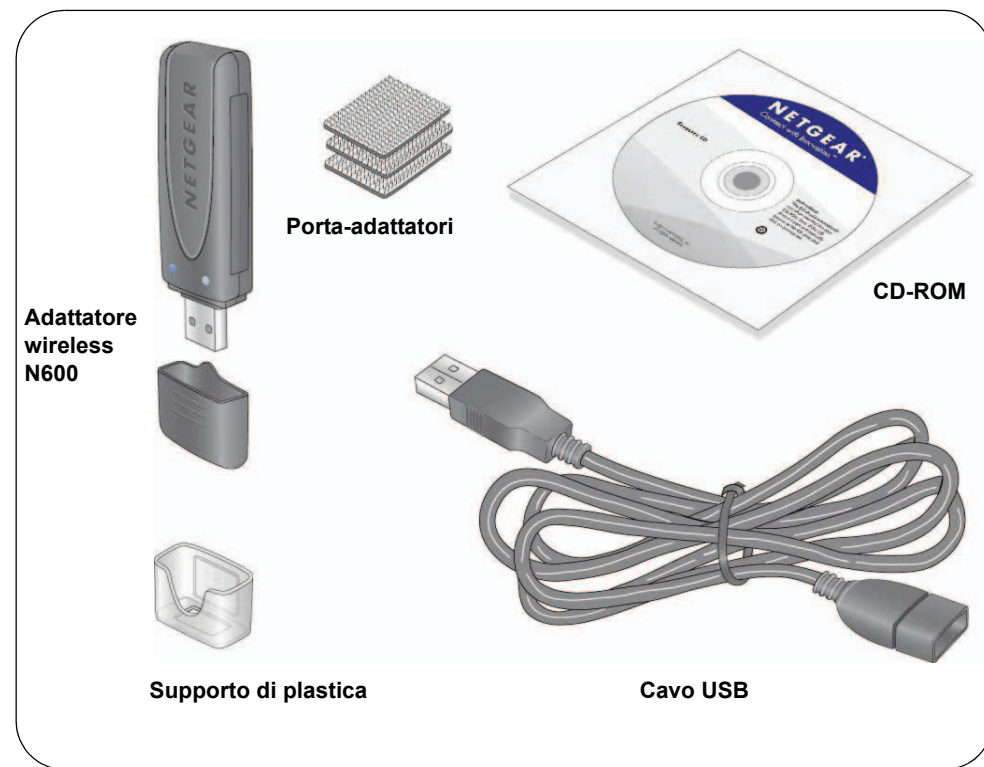


N600 Wireless Dual Band USB Adapter WNDA3100v2

Contenuto della confezione



Installazione

Tempo di completamento previsto: 10 minuti.

1. Inserire il **CD-ROM** nell'unità CD-ROM. Se non viene visualizzata la schermata principale del CD, cercare i file sul CD e fare doppio clic su **Autorun.exe**.

2. Fare clic su **Setup** (Configurazione).

Viene visualizzata la schermata di verifica aggiornamento software.

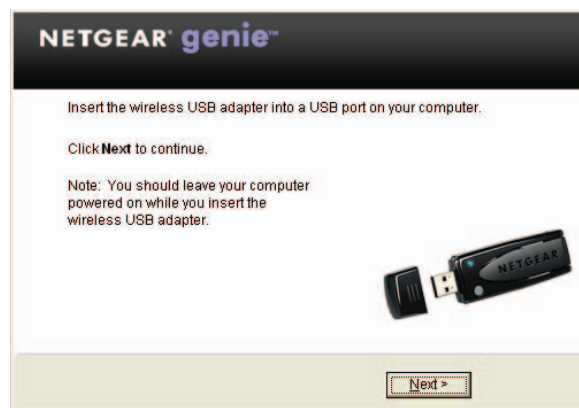
3. Se si è connessi a Internet, fare clic su **Check for Updates** (Cerca aggiornamenti). Se non si è connessi, fare clic su **Install from CD** (Installa da CD).

4. Fare clic su **I agree** (Accetto) per accettare il contratto di licenza e fare clic su **Next** (Avanti).

Viene visualizzato un messaggio che chiede di attendere mentre il software viene installato. Questa procedura potrebbe richiedere qualche minuto. Viene richiesto di inserire l'adattatore.

5. Inserire l'adattatore in una porta USB sul computer oppure utilizzare il porta-adattatore e il cavo USB in dotazione per collegare l'adattatore.

Il cavo USB e il porta-adattatore possono aumentare la portata dell'adattatore e migliorare la ricezione wireless. Inserire l'adattatore nel porta-adattatore e collegare il cavo USB al computer.



Nota: per ottenere risultati migliori, collocare l'adattatore wireless ad almeno un metro di distanza dal router.

6. Fare clic su **Next** (Avanti).

7. NETGEAR Genie visualizza un elenco di reti wireless presenti nell'area di copertura.

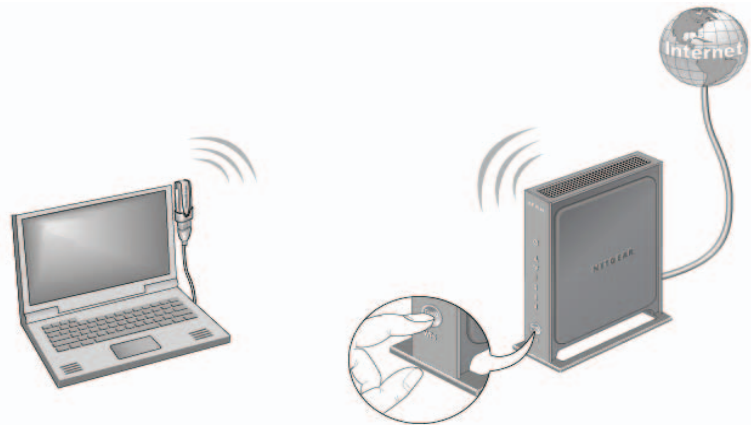


Connessione alla rete wireless

È possibile connettersi a una rete wireless da questa schermata NETGEAR Genie oppure utilizzare lo standard Wi-Fi Protected Setup (WPS) se la rete wireless la supporta.

- **NETGEAR Genie:** fare clic sulla rete wireless per selezionarla dall'elenco, quindi fare clic su **Connect** (Connetti). Se la rete è protetta, immettere la password o la chiave di rete.
- **WPS:** tenere premuto il pulsante **WPS** sul lato dell'adattatore per 2 secondi.

Entro 2 minuti, premere il pulsante **WPS** sul router wireless o gateway.



L'adattatore si connette alla rete dopo alcuni minuti. Le impostazioni personali vengono salvate in un profilo.

Icona di NETGEAR Genie

Quando si installa l'adattatore, viene visualizzata l'icona di NETGEAR Genie nella barra di sistema Windows e sul desktop. È possibile fare doppio clic su questa icona per aprire NETGEAR Genie ed apportare modifiche oppure connettersi a un'altra rete wireless. Il colore dell'icona indica la potenza della connessione wireless da 0 (zero) a 5 barre.



Verde: da 3 a 5 barre



Giallo: da 1 o 2 barre



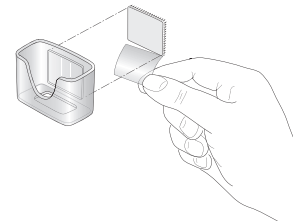
Rosso: 0 (zero) barre. Nessuna connessione

Se si rimuove l'adattatore, NETGEAR Genie non sarà più disponibile e di conseguenza l'icona non verrà visualizzata. Se si inserisce nuovamente l'adattatore, l'icona ricomparirà.

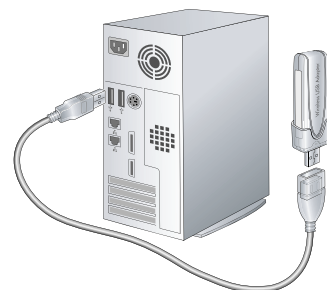
Supporto e cavo USB

È possibile utilizzare il cavo USB e il supporto di plastica per posizionare l'adattatore in un luogo in cui è possibile estendere il raggio d'azione e ottenere una migliore ricezione wireless.

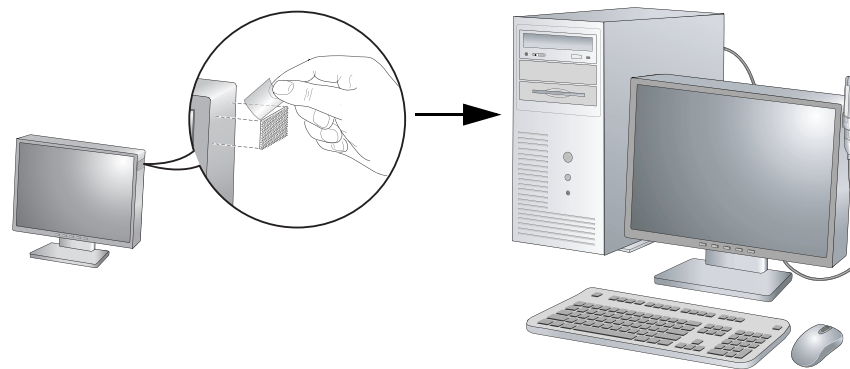
1. Tre porta-adattatori sono inclusi nella confezione. Individuare quello con il lato ruvido, rimuovere la pellicola di plastica e inserirlo nel retro del supporto di plastica.



2. Inserire l'adattatore nel supporto di plastica.
3. Collegare il cavo USB.



4. Posizionare un altro porta-adattatore sul lato o sul retro del monitor in posizione alta per una migliore ricezione.
5. Unire i porta-adattatori.



Assistenza tecnica

Grazie per aver scelto i prodotti NETGEAR.

Una volta completata l'installazione del dispositivo, individuare il numero di serie riportato sull'etichetta del prodotto e utilizzarlo per registrare il prodotto all'indirizzo <http://www.netgear.com/register>. La registrazione è necessaria per poter utilizzare il servizio di assistenza telefonica. Si consiglia la registrazione tramite il Sito Web NETGEAR.

Visitare il sito Web <http://support.netgear.com> per aggiornamenti sui prodotti e assistenza Web.

Per ulteriori informazioni sull'installazione, la configurazione e l'utilizzo dell'adattatore wireless USB, vedere il *Manuale utente*.

Per la documentazione completa, visitare la sezione Dichiarazione di conformità EU del sito Web NETGEAR, disponibile all'indirizzo http://support.netgear.com/app/answers/detail/a_id/11621/.

Per informazioni relative alla licenza GNU GPL (General Public License), visitare il sito Web http://support.netgear.com/app/answers/detail/a_id/2649.



Questo simbolo indica la conformità alla direttiva dell'Unione Europea 2002/96 sullo smaltimento degli apparecchi elettrici ed elettronici (direttiva RAEE). In caso di smaltimento in Paesi dell'Unione Europea, questo prodotto deve essere smaltito e riciclato nel rispetto delle leggi locali che applicano la direttiva RAEE.



201-14370-01



Settembre 2011

©2011 di NETGEAR, Inc. Tutti i diritti riservati. NETGEAR, il logo NETGEAR e Connect with Innovation sono marchi commerciali o marchi registrati di NETGEAR, Inc. e/o delle sue consociate negli Stati Uniti e/o in altri Paesi. Le informazioni sono soggette a modifica senza preavviso. Altri nomi di prodotti e marche sono marchi registrati o marchi commerciali dei rispettivi proprietari.