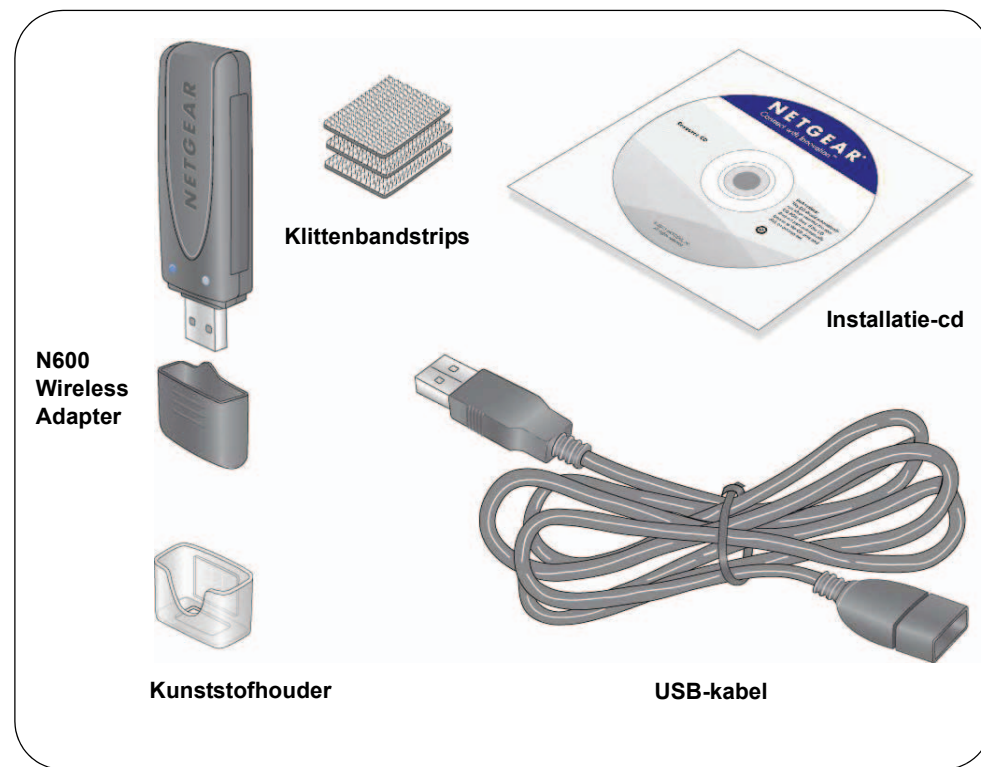


N600 Wireless Dual Band USB-adapter WNDA3100v2

Inhoud van de verpakking



Installatie

Geschatte tijdsduur: 10 minuten.

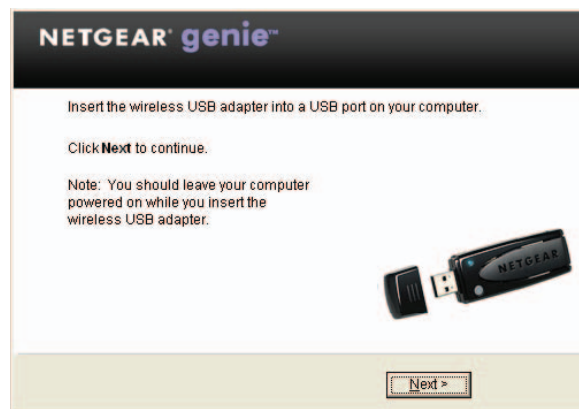
1. Plaats de *installatie-cd* in het cd-romstation van de computer. Blader als het hoofdscherm van de cd niet wordt weergegeven naar de bestanden op de cd en dubbelklik op **Autorun.exe**.
2. Klik op **Setup** (Installeren).
Het scherm Software Update Check (Controleren op updates) wordt weergegeven.
3. Klik als u verbinding met het internet hebt op **Check for Updates** (Controleren op updates). Klik op **Install from CD** (Installeren vanaf cd) als dit niet het geval is.
4. Klik op **I agree** (Akkoord) om de licentieovereenkomst te accepteren en klik vervolgens op **Next** (Volgende).

Er wordt een bericht weergegeven waarin u wordt gevraagd te wachten totdat de software is geïnstalleerd. Dit kan enkele minuten duren. U wordt gevraagd de adapter te plaatsen.

5. Plaats de adapter in een USB-poort op uw computer of gebruik de meegeleverde adapterhouder en USB-kabel om de adapter aan te sluiten.

De USB-kabel en adapterhouder kunnen het bereik van uw adapter vergroten en de draadloze ontvangst verbeteren. Plaats de adapter in de houder en sluit de USB-kabel aan op de computer.

Opmerking: plaats de draadloze adapter voor het beste resultaat op minimaal 1 meter afstand van de router.



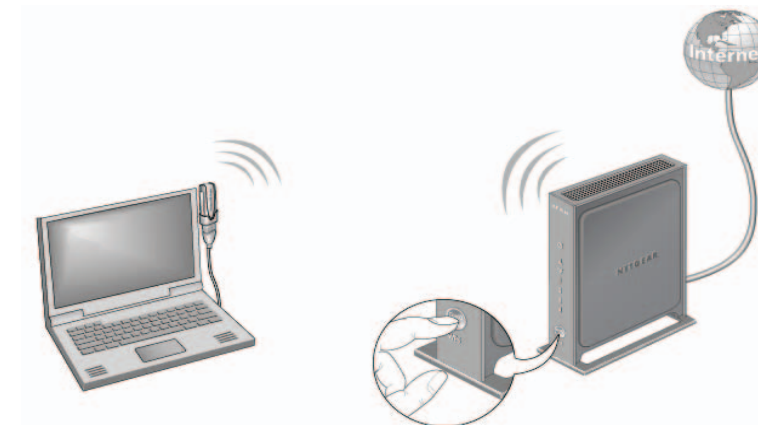
6. Klik op **Next** (Volgende).
7. NETGEAR Genie toont een lijst met draadloze netwerken in uw omgeving.



Verbinding maken met een draadloos netwerk

U kunt via dit NETGEAR Genie-scherm verbinding maken met een draadloos netwerk of, als uw netwerk dit ondersteunt, Wi-Fi Protected Setup (WPS) gebruiken.


- **NETGEAR Genie:** klik op uw draadloze netwerk om het te selecteren in de lijst en klik vervolgens op **Connect** (Verbinding maken). Als het netwerk is beveiligd, voert u het wachtwoord of de netwerksleutel in.
- **WPS:** houd de **WPS**-knop aan de zijkant van de adapter 2 seconden ingedrukt. Druk binnen 2 minuten op de **WPS**-knop op uw draadloze router of gateway.




De adapter maakt verbinding met het netwerk. Dit kan enkele minuten duren. Uw instellingen worden in een profiel opgeslagen.

Pictogram van NETGEAR Genie

Na de installatie van uw adapter verschijnt het pictogram van NETGEAR Genie in het systeemvak van Windows en op het bureaublad. U kunt op dit pictogram dubbelklikken om NETGEAR Genie te openen en wijzigingen aan te brengen of verbinding te maken met een ander draadloos netwerk. De kleur van het pictogram geeft de sterkte van het draadloze signaal aan (nul tot vijf balkjes).

 Groen: 3 tot 5 balkjes

 Geel: 1 of 2 balkjes

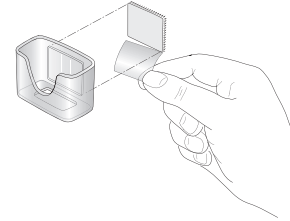
 Rood: geen balkjes, dus geen verbinding

Als u de adapter verwijdert, is NETGEAR Genie niet beschikbaar en wordt het pictogram niet weergegeven. Het pictogram verschijnt weer als u de adapter terugplaatst.

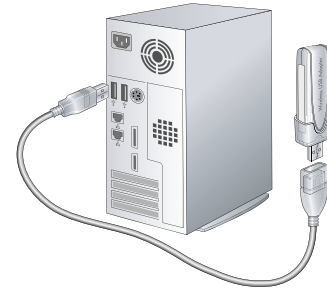
USB-kabel en houder

U kunt de USB-kabel en kunststofhouder gebruiken om de adapter op een locatie met een groter bereik te plaatsen voor een betere draadloze ontvangst.

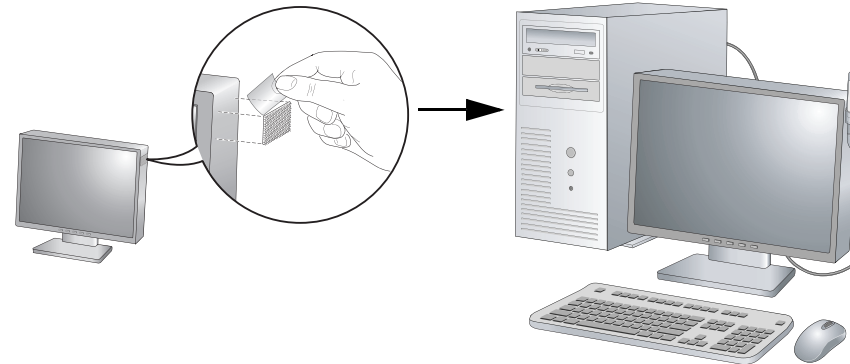
1. Er zitten drie klittenbandstrips in de verpakking. Pak de klittenbandstrip met haakjes, verwijder het plastic laagje en bevestig deze aan de achterzijde van de kunststofhouder.



2. Plaats de adapter in de kunststofhouder.
3. Sluit de USB-kabel aan.



4. Plaats een van de andere klittenbandstrips boven aan de zijkant of achterkant van de monitor voor een betere ontvangst.
5. Plak de klittenbandstrips daarna op elkaar.



Technische ondersteuning

Bedankt dat u voor NETGEAR-producten hebt gekozen.

Zoek nadat u uw product hebt geïnstalleerd het serienummer op het etiket van uw product op en gebruik dit om uw product te registreren op <http://www.NETGEAR.com/register>. U dient het product te registreren voordat u gebruik kunt maken van de telefonische ondersteuningsdienst. Registratie via de NETGEAR-website wordt sterk aanbevolen.

Ga naar <http://support.netgear.com> voor productupdates en ondersteuning via internet.

Meer informatie over installatie, configuratie en gebruik van de draadloze USB-adapter vindt u in de *gebruikershandleiding*.

De volledige conformiteitsverklaring vindt u op de website NETGEAR EU Declarations of Conformity op: http://support.netgear.com/app/answers/detail/a_id/11621/.

Ga voor informatie over de GNU General Public License (GPL) naar: http://support.netgear.com/app/answers/detail/a_id/2649.



Dit symbool is gebruikt in overeenstemming met richtlijn 2002/96 van de Europese Unie betreffende het afvoeren van elektrische en elektronische apparatuur (de WEEE-richtlijn). Als dit product in de Europese Unie wordt afgevoerd, moet het worden behandeld en gerecycled in overeenstemming met de wetten voor het implementeren van de WEEE-richtlijn in uw rechtsgebied.



201-14377-01



Oktober 2011

© 2011 door NETGEAR, Inc. Alle rechten voorbehouden. NETGEAR, het NETGEAR-logo en Connect with Innovation zijn handelsmerken of gedeponeerde handelsmerken van NETGEAR, Inc. en/of diens dochterondernemingen in de Verenigde Staten en/of andere landen. Informatie kan zonder voorafgaande kennisgeving worden gewijzigd. Andere merk- en productnamen zijn handelsmerken of gedeponeerde handelsmerken van hun respectieve eigenaars.