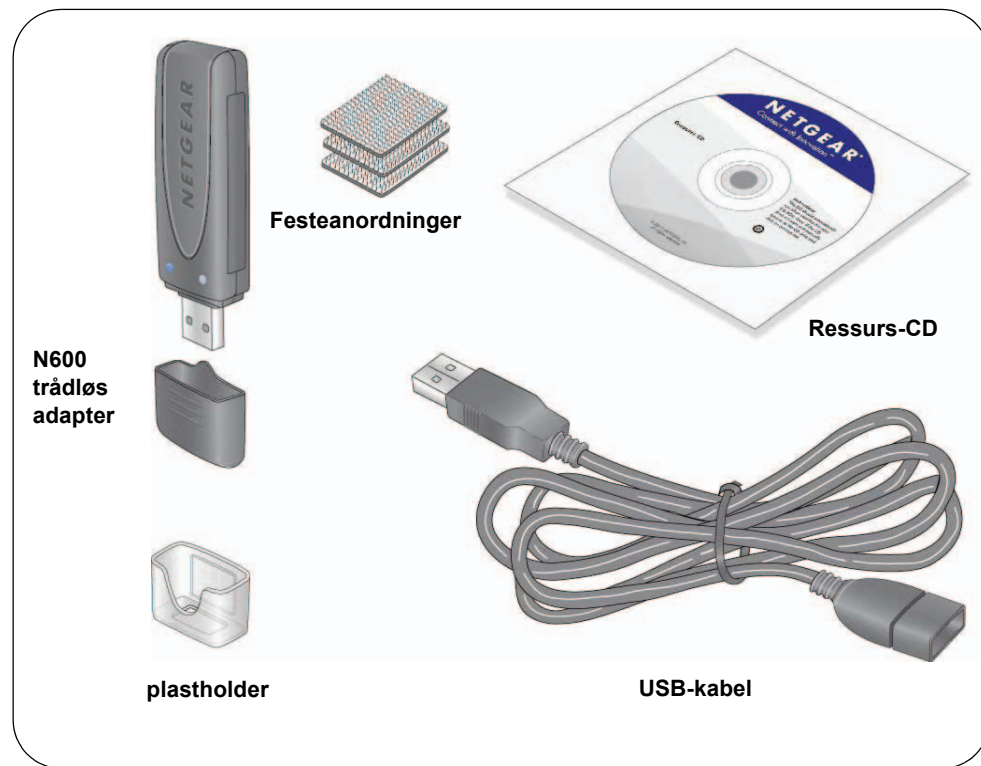


N600 trådløs Dual Band USB-adapter WNDA3100v2

Innhold i pakken



Installasjon

Installeringen tar ca. 10 minutter.

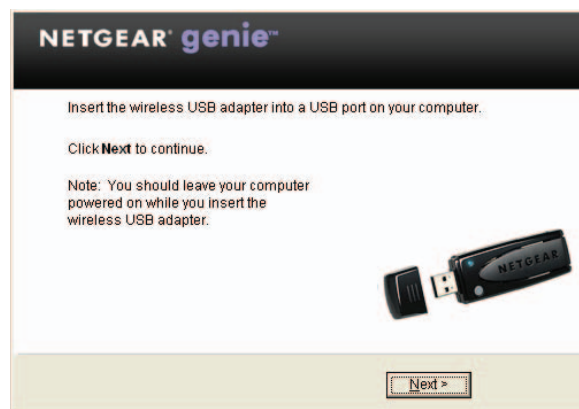
1. Sett inn *ressurs-CD-en* i datamaskinens CD-stasjon. Hvis hovedskjermbildet til CD-en ikke vises, blar du i filene på CD-en og dobbeltklikker på **Autorun.exe**.
2. Klikk på **Setup** (Konfigurering).
Skjermbildet Software Update Check (Se etter programvareoppdateringer) vises.
3. Hvis du er koblet til Internett, klikker du på **Check for Updates** (Se etter oppdateringer). Hvis ikke klikker du på **Install from CD** (Installer fra CD).
4. Klikk på **I Agree** (Jeg godtar) for å godta lisensavtalen, og klikk på **Next** (Neste).

En melding som ber deg om å vente mens programvaren installeres, vises. Dette kan ta noen minutter. Deretter blir du bedt om å koble til adapteren.

5. Sett adapteren inn i en USB-port på datamaskinen, eller bruk USB-kabelen og adapterholderen som følger med, for å koble til adapteren.

USB-kabelen og adapterholderen kan utvide rekkevidden til adapteren og forbedre det trådløse mottaket. Sett adapteren inn i holderen, og fest USB-kabelen til datamaskinen.

Merk: Resultatet blir best hvis du plasserer den trådløse adapteren minst 1 meter fra ruter.



6. Klikk på **Next** (Neste).
7. NETGEAR Genie viser en liste over trådløse nettverk i området ditt.

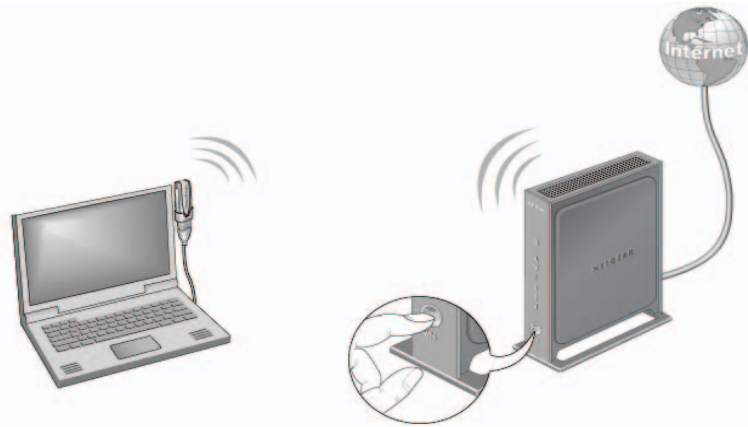


Koble til et trådløst nettverk

Du kan koble til et trådløst nettverk fra dette NETGEAR Genie-skjermbildet, eller du kan bruke Wi-Fi Protected Setup (WPS) hvis dette støttes av det trådløse nettverket ditt.

- **NETGEAR Genie:** Klikk på det trådløse nettverket for å velge det fra listen, og klikk deretter på **Connect** (Koble til). Hvis nettverket er sikret, må du angi passordet eller nettverksnøkkelen.
- **WPS:** Trykk på og hold nede **WPS**-knappen på siden av adapteren i to sekunder.


I løpet av to minutter trykker du på **WPS**-knappen på den trådløse ruteren eller gatewayen.





Adapteren kobler til nettverket. Dette kan ta noen minutter. Innstillingene dine lagres i en profil.

NETGEAR Genie-ikon

Når du installerer adapteren, vises NETGEAR Genie-ikonet i systemstatusfeltet og på skrivebordet i Windows. Du kan dobbeltklikke på dette ikonet for å åpne NETGEAR Genie og foreta endringer eller koble til et annet trådløst nettverk. Fargen på ikonet indikerer styrken til den trådløse tilkoblingen fra 0 (null) til 5 søyler.

 Grønn: 3 til 5 søyler

 Gul: 1 eller 2 søyler

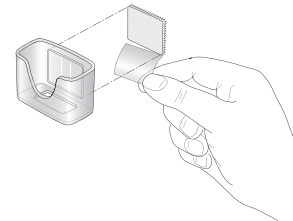
 Rød: 0 (null) søyler, som indikerer ingen tilkobling

Hvis du fjerner adapteren, er ikke NETGEAR Genie tilgjengelig, noe som betyr at ikonet ikke vises. Hvis du setter inn adapteren igjen, vises ikonet igjen.

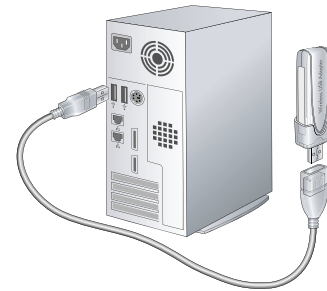
USB-kabel og holder

Du kan bruke USB-kabelen og plastholderen til å utvide rekkevidden til adapteren og få bedre trådløst mottak.

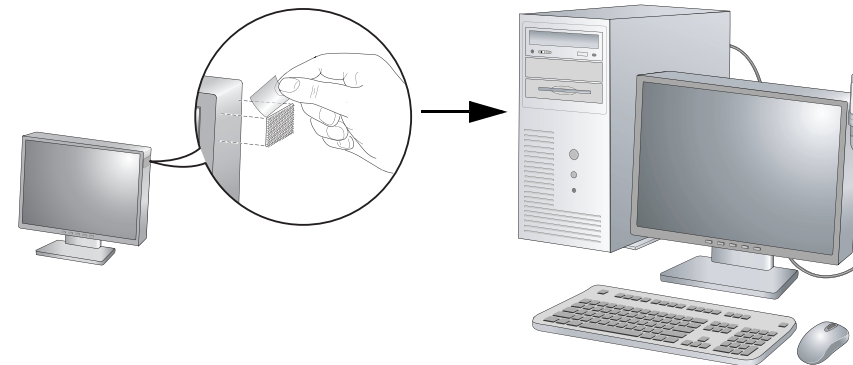
1. Tre festeanordninger følger med i pakken. Finn den som har en tagget side, fjern plastfilmen, og fest den til baksiden av plastholderen.



2. Sett adapteren inn i plastholderen.
3. Koble til USB-kabelen.



4. Fest en av de andre delene av festeanordningen på baksiden av skjermen, i nærheten av toppen for bedre mottak.
5. Deretter kobler du festeanordningene sammen.



Teknisk støtte

Takk for at du valgte produkter fra NETGEAR.

Etter at du har installert enheten, finner du serienummeret på merkelappen på produktet og bruker det til å registrere produktet på <http://www.NETGEAR.com/register>. Du må registrere produktet for å kunne benytte deg av telefonstøtten. Vi anbefaler at du registrerer produktet via webområdet til NETGEAR.

Gå til <http://support.netgear.com> for produktoppdateringer og nettbasert brukerstøtte.

Du finner mer informasjon om oppsett, konfigurering og bruk av den trådløse USB-adapteren i *brugerhåndboken*.

Hvis du vil se hele samsvarserklæringen, kan du gå til NETGEAR-webområdet for EU-samsvarserklæringer på: http://support.netgear.com/app/answers/detail/a_id/11621/.

For å få informasjon om GNU General Public License (GPL) kan du gå til http://support.netgear.com/app/answers/detail/a_id/2649.



201-14374-01



Oktober 2011



Dette symbolet brukes i overensstemmelse med EU-direktiv 2002/96 om elektrisk og elektronisk avfall (WEEE-direktivet). Hvis dette produktet kastes i et EU-land, skal det behandles og resirkuleres i henhold til gjeldende lover og i overensstemmelse med WEEE-direktivet.

©2011 av NETGEAR, Inc. Med enerett. NETGEAR, NETGEAR-logoen og Connect with Innovation er varemerker eller registrerte varemerker for NETGEAR, Inc. og/eller deres datterselskaper i USA og/eller andre land. Informasjonen kan endres uten forvarsel. Andre merkenavn og produktnavn er varemerker eller registrerte varemerker for de respektive eierne.