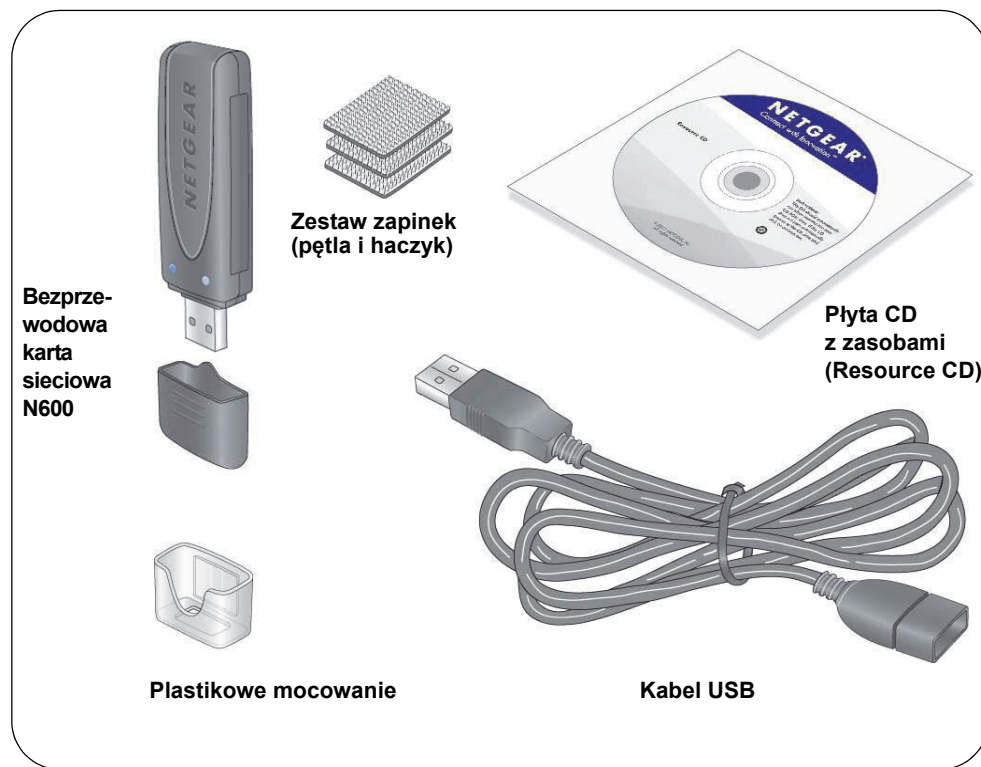


Bezprzewodowa karta sieciowa USB N600 Wireless Dual Band WNDA3100v2

Zawartość opakowania



Instalacja

Szacowany czas instalacji: około 10 minut.

1. Włóż płytę *Resource CD* do napędu komputera. Jeśli strona główna płyty CD nie zostanie wyświetlona, przeszukaj pliki na płycie i kliknij dwukrotnie plik **Autorun.exe**.
2. Kliknij opcję **Konfiguracja**.
Wyświetlony zostanie ekran Sprawdzanie dostępności aktualizacji oprogramowania.
3. Jeśli komputer jest podłączony z Internetem, kliknij przycisk **Check for Updates** (Spr. dost.aktual.). W przypadku braku połączenia wybierz opcję **Install from CD** (Zainstaluj z płyty CD).
4. Kliknij przycisk **I agree** (Zgadzam się), aby zaakceptować umowę licencyjną, a następnie kliknij przycisk **Next** (Dalej).

Zostanie wyświetlony komunikat z prośbą o cierpliwość podczas instalacji oprogramowania. Może to potrwać kilka minut. Następnie zostanie wyświetlony monit o podłączenie karty.

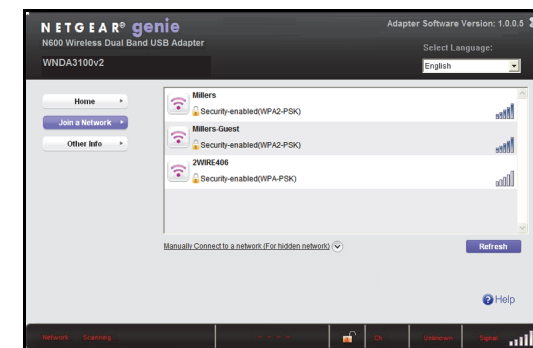
5. Podłącz kartę do portu USB komputera lub połącz ją za pomocą kabla USB i wieszaka będących częścią zestawu.

W celu zwiększenia zasięgu działania karty sieciowej lub poprawy jakości sygnału bezprzewodowego można użyć kabla USB i wieszaka karty sieciowej. Umieść kartę sieciową w wieszaku i podłącz kabel USB do komputera.



Uwaga: Aby uzyskać jak najlepsze rezultaty, umieść bezprzewodową kartę sieciową w odległości przynajmniej 1 metra od routera.

6. Kliknij przycisk **Dalej**.
7. Program NETGEAR Genie wyświetla listę sieci bezprzewodowych znajdujących się w pobliżu.

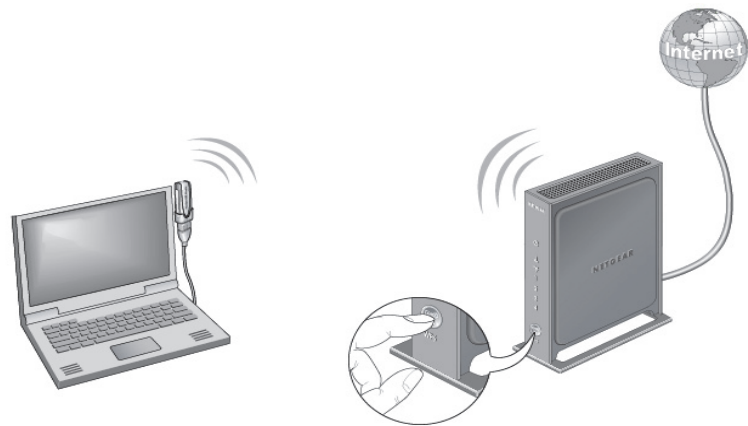


Połącz się z siecią bezprzewodową

Możliwe jest nawiązanie połączenia z siecią bezprzewodową z poziomu ekranu programu NETGEAR Genie lub skorzystanie z funkcji WPS (Wi-Fi Protected Setup), jeżeli sieć bezprzewodowa ją obsługuje.

- **NETGEAR Genie:** Wybierz z listy swoją sieć bezprzewodową, klikając ją, a następnie kliknij **Connect** (Połącz). Jeżeli sieć jest zabezpieczona, wpisz hasło lub klucz sieci.
- **WPS:** Naciśnij i przytrzymaj przez 2 sekundy przycisk **WPS** z boku karty.


W ciągu 2 minut naciśnij przycisk **WPS** na bezprzewodowym routerze lub bramie.




Karta łączy się z siecią. Może to potrwać kilka minut. Ustawienia zostaną zapisane w profilu.

Ikona programu NETGEAR Genie

Po zakończeniu instalacji karty ikona programu NETGEAR Genie jest wyświetlana na pasku zadań systemu Windows oraz na pulpicie. Można dwukrotnie kliknąć ikonę, aby uruchomić program NETGEAR Genie i dokonać zmian lub połączyć z inną siecią bezprzewodową. Kolor ikony odzwierciedla siłę sygnału bezprzewodowego w zakresie od 0 (zero) do 5 kresek.

 Zielony: 3 do 5 kresek

 Żółty: 1 lub 2 kreski

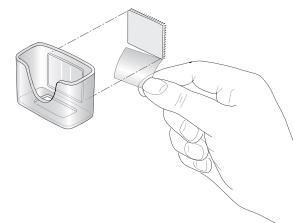
 Czerwony: 0 (zero) kresek, oznacza brak połączenia

Po usunięciu karty program NETGEAR Genie jest niedostępny, a ikona nie jest wyświetlana. Po ponownym podłączeniu karty, ikona znów jest wyświetlana.

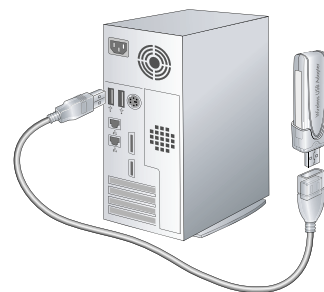
Kabel USB i mocowanie

Możesz umieścić kartę sieciową w miejscu, które zapewni jej większy zasięg działania, korzystając w tym celu z mocowania oraz kabla USB.

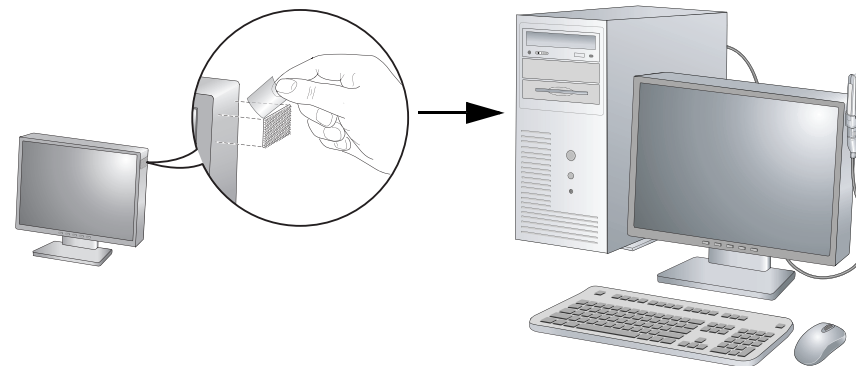
1. W pudełku znajduje się zestaw trzech zapinek. Odszukaj zapinkę, której jedna ze stron jest chropowata, usuń folię i przyklej ją z tyłu plastikowego mocowania.



2. Umieść kartę w plastikowym mocowaniu.
3. Podłącz kabel USB.



4. Jedną z pozostałych zapinek umieść z boku lub z tyłu monitora (im wyżej, tym lepszy zasięg).
5. Złącz zapinki.



Pomoc techniczna

Dziękujemy za wybranie produktu firmy NETGEAR.

Po zainstalowaniu urządzenia odszukaj jego numer seryjny na etykiecie i użyj go, aby zarejestrować swój produkt pod adresem <http://www.NETGEAR.com/register>. Rejestracja jest wymagana, by uzyskać dostęp do telefonicznego centrum obsługi. Stanowczo zalecamy zarejestrowanie się w witrynie firmy NETGEAR.

Aby uzyskać pomoc i aktualizacje produktów, przejdź pod adres <http://support.netgear.com>.

Aby uzyskać więcej informacji na temat konfigurowania oraz korzystania z bezprzewodowej karty sieciowej USB, zapoznaj się z *Instrukcją obsługi urządzenia*.

Pełna deklaracja zgodności znajduje się w witrynie deklaracji firmy NETGEAR, pod adresem: http://support.netgear.com/app/answers/detail/a_id/11621/.

W celu uzyskania informacji dotyczących Powszechnej Licencji Publicznej GNU (GPL) można wejść na stronę http://support.netgear.com/app/answers/detail/a_id/2649.



Ten symbol został umieszczony zgodnie z dyrektywą Unii Europejskiej 2002/96 w sprawie zużytego sprzętu elektrycznego i elektronicznego (WEEE). Jeśli produkt jest utylizowany na terenie Unii Europejskiej, powinien on być traktowany i poddany recyklingowi zgodnie z obowiązującym lokalnie prawem oraz z zastosowaniem postanowień dyrektywy WEEE.

©2011 NETGEAR, Inc. Wszelkie prawa zastrzeżone. NETGEAR, logo NETGEAR oraz Connect with Innovation są znakami towarowymi lub zarejestrowanymi znakami towarowymi należącymi do firmy NETGEAR Inc. oraz/lub jej spółek zależnych w USA oraz/lub innych państwach. Informacje mogą ulec zmianie bez powiadomienia. Pozostałe nazwy marek i produktów są znakami towarowymi lub zarejestrowanymi znakami towarowymi należącymi do ich prawnych właścicieli.



201-14387-02

Październik 2011