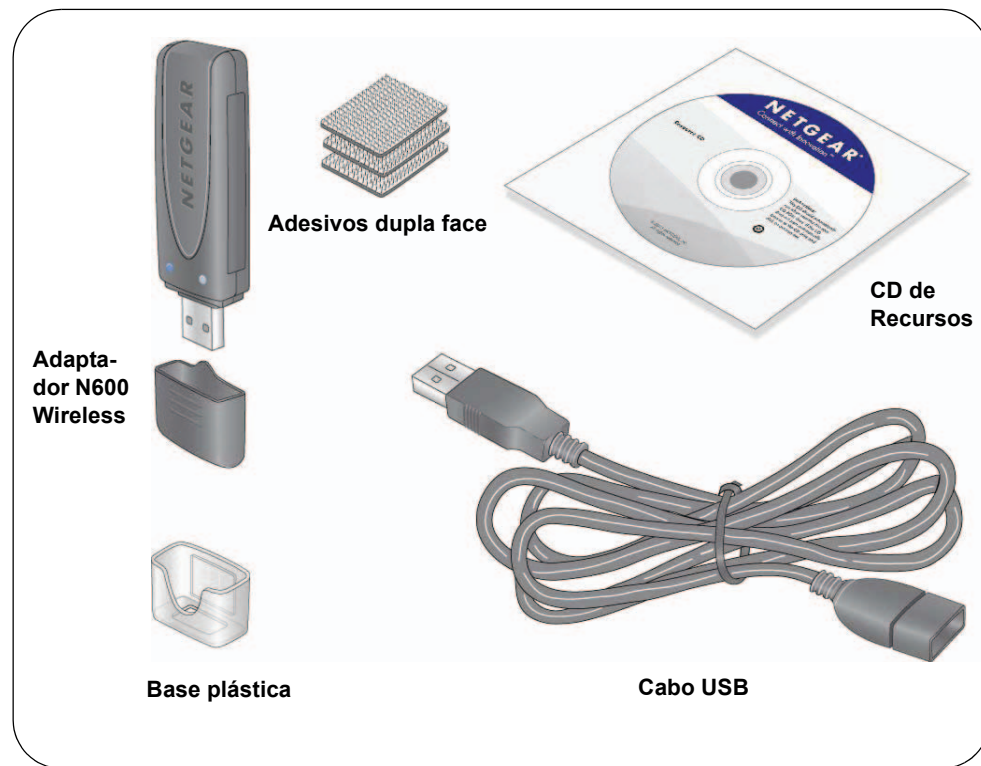


Adaptador N600 Wireless Dual Band USB WNDA3100v2

Conteúdo da embalagem



Instalação

Tempo estimado de conclusão: 10 minutos.

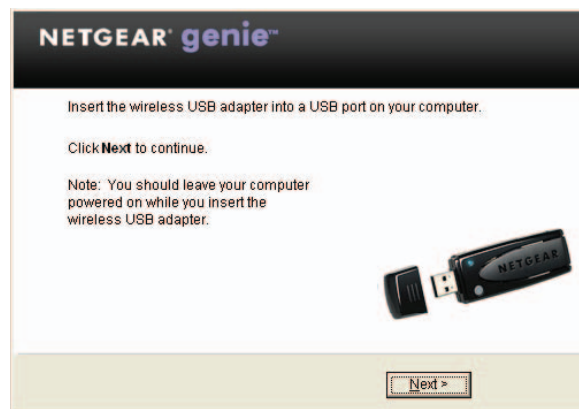
1. Insira o *CD de Recursos* na unidade de CD do computador. Se a tela principal do CD não for exibida, procure os arquivos no CD e clique duas vezes em **Autorun.exe**.
2. Clique em **Setup** (Configuração).
A tela Software Update Check (Verificação de atualização de software) é exibida.
3. Se você estiver conectado à Internet, clique em **Check for Updates** (Verificar atualizações). Caso contrário, clique em **Install from CD** (Instalar do CD).
4. Clique em **I agree** (Eu aceito) para aceitar o contrato de licença e clique em **Next** (Avançar).

Será exibida uma mensagem solicitando que você aguarde enquanto o software é instalado. Este processo pode demorar alguns minutos. Será solicitado que você insira o adaptador.

5. Insira o adaptador em uma porta USB do computador ou utilize o cabo USB e a base do adaptador fornecidos para conectar o adaptador.

O cabo USB e a base do adaptador podem aumentar o alcance do adaptador e aprimorar a recepção sem fio. Insira o adaptador na base e conecte o cabo USB no computador.

Nota: Para obter melhores resultados, coloque o adaptador sem fio a pelo menos 1 metro de distância do roteador.



6. Clique em **Next** (Avançar).
7. O NETGEAR Genie exibe uma lista de redes sem fio na sua região.

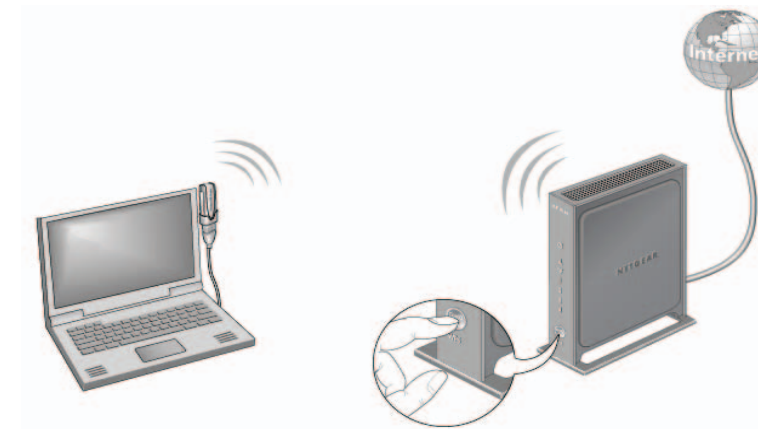


Como ingressar em uma rede sem fio

Você pode ingressar na rede sem fio através desta tela do NETGEAR Genie ou usar o WPS (Wi-Fi Protected Setup), se suportado pela rede sem fio.

- **NETGEAR Genie:** Clique na rede sem fio para selecioná-la na lista e clique em **Connect** (Conectar). Se a rede for segura, insira a senha ou a chave de rede.
- **WPS:** Mantenha pressionado o botão **WPS** na lateral do adaptador durante 2 segundos.

Em dois minutos, pressione o botão **WPS** no roteador sem fio ou no gateway.



O adaptador ingressa na rede (pode demorar alguns minutos). Suas configurações são salvas em um perfil.

Ícone NETGEAR Genie

Ao instalar o adaptador, o ícone do NETGEAR Genie é exibido na bandeja do sistema do Windows e na área de trabalho. Clique duas vezes neste ícone para abrir o NETGEAR Genie e fazer alterações ou conectar a outra rede sem fio. A cor do ícone indica a intensidade da conexão sem fio de 0 (zero) a 5 barras.



Verde: 3 a 5 barras



Amarelo: 1 ou 2 barras



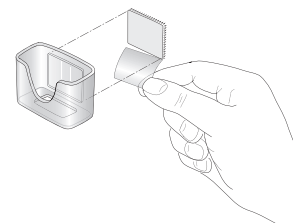
Vermelho: Nenhuma barra, indica que não há conexão

Se você remover o adaptador, o NETGEAR Genie ficará indisponível e o ícone não será exibido. Se você inserir o adaptador, o ícone será exibido novamente.

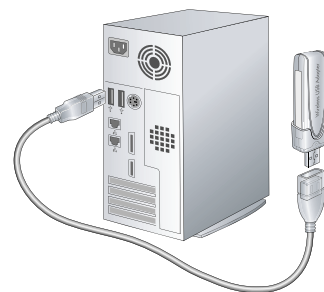
Cabo USB e base

Use o cabo USB e a base plástica para colocar o adaptador em um local em que o alcance seja ampliado e a recepção sem fio, melhorada.

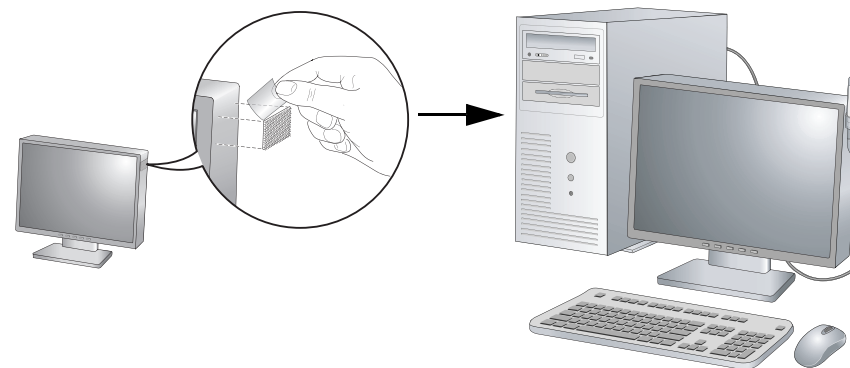
1. Estão inclusos na embalagem três adesivos. Retire a proteção plástica de um dos adesivos; cole o lado áspero na parte posterior da base plástica.



2. Coloque o adaptador na base plástica.
3. Conecte o cabo USB.



4. Para obter melhor recepção, coloque um dos outros adesivos na parte lateral ou posterior do monitor, próximo à parte de cima.
5. Conecte os adesivos.



Suporte Técnico

Agradecemos por escolher os produtos NETGEAR.

Após instalar o dispositivo, localize o número de série no rótulo do produto e use-o para registrá-lo em <http://www.NETGEAR.com/register>. Antes de usar o serviço de suporte por telefone, é necessário registrar-se. O registro pelo site da NETGEAR é o mais recomendado.

Acesse <http://support.netgear.com> para obter atualizações do produto e suporte pela Web.

Para obter informações adicionais sobre instalação, configuração e utilização do Adaptador USB Wireless, consulte o *Manual do usuário*.

Para obter uma declaração de conformidade completa, acesse o site de Declarações de Conformidade da NETGEAR na EU (União Européia) em: http://support.netgear.com/app/answers/detail/a_id/11621/.

Para informações relacionadas ao GNU General Public License (GPL), acesse http://support.netgear.com/app/answers/detail/a_id/2649.



Este símbolo foi colocado de acordo com a Diretiva 2002/96 da União Européia sobre os Resíduos de Equipamentos Elétricos e Eletrônicos (Diretiva WEEE). Se for descartado na União Européia, este produto deverá ser tratado e reciclado de acordo com as leis da jurisdição que implantam a Diretiva WEEE.



201-14378-01



Outubro de 2011

©2011 da NETGEAR, Inc. Todos os direitos reservados. NETGEAR, o logotipo NETGEAR e Connect with Innovation são marcas registradas ou marcas comerciais registradas da NETGEAR, Inc. e/ou suas subsidiárias nos Estados Unidos e/ou em outros países. As informações estão sujeitas a alterações sem aviso prévio. Outros nomes de produtos e marcas são marcas comerciais ou marcas comerciais registradas de seus respectivos proprietários.