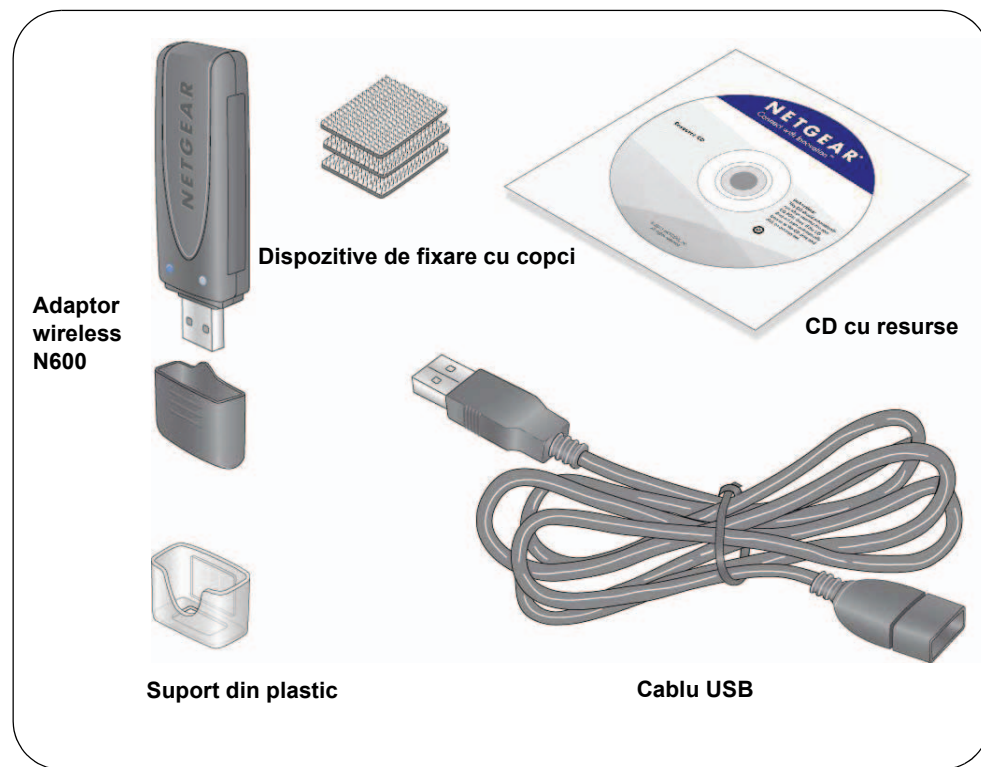


Adaptor wireless Dual Band USB N600 WNDA3100v2

Conținutul ambalajului



Instalare

Durata de finalizare estimată: 10 minute.

1. Introduceți *CD-ul cu resurse* în unitatea optică a computerului. Dacă nu este afișat ecranul principal al CD-ului, parcurgeți fișierele de pe CD faceți dublu clic pe **Autorun.exe**.
2. Faceți clic pe **Setup** (Configurare).
Este afișat ecranul Software Update Check (Căutare actualizare software).
3. Dacă sunteți conectat la Internet, faceți clic pe **Check for Updates** (Căutare actualizări). Dacă nu, faceți clic pe **Install from CD** (Instalare de pe CD).
4. Faceți clic pe **I Agree** (Sunt de acord) pentru a accepta acordul de licențiere și apoi faceți clic pe **Next** (Continuare).

Se va afișa un mesaj prin care sunteți rugat să așteptați în timp ce este instalat software-ul. Acest lucru poate dura câteva minute. Apoi vi se solicită să introduceți adaptorul.

5. Fie introduceți adaptorul într-un port USB din computer, fie utilizați cablul USB și suportul adaptorului furnizate pentru a conecta adaptorul.

Cablul USB și suportul adaptorului pot extinde raza de acțiune a adaptorului și pot îmbunătăți recepția wireless. Introduceți adaptorul în suport și atașați cablul USB la computer.

Notă: Pentru rezultate optime, așezați adaptorul wireless la o distanță de cel puțin 1 metru de router.



6. Faceți clic pe **Next** (Înainte).
7. NETGEAR Genie afișează o listă de rețele wireless din zona dvs.

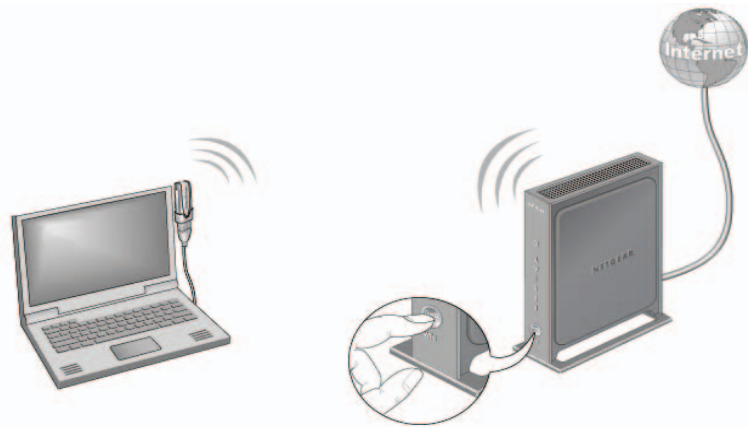


Conectarea la o rețea wireless

Vă puteți conecta la o rețea wireless din acest ecran NETGEAR Genie sau puteți utiliza Configurarea Wi-Fi protejată (WPS) dacă rețeaua dvs. wireless o acceptă.

- **NETGEAR Genie:** Faceți clic pe rețeaua dvs. wireless pentru a o selecta din listă, apoi faceți clic pe **Connect** (Conectare). Dacă rețeaua este securizată, introduceți parola sau cheia de rețea.
- **WPS:** Apăsăți și mențineți butonul **WPS** din partea laterală a adaptorului timp de 2 secunde.

Într-un interval de 2 minute, apăsați butonul **WPS** de pe router-ul sau gateway-ul wireless.



Adaptorul se conectează la rețea, lucru care poate dura câteva minute. Setările dvs. sunt salvate într-un profil.

Pictograma NETGEAR Genie

Când instalați adaptorul, pictograma NETGEAR Genie se afișează în bara de sistem Windows și pe desktop. Puteți face dublu clic pe această pictogramă pentru a deschide NETGEAR Genie pentru a efectua modificări sau pentru a vă conecta la o altă rețea wireless. Culoarea pictogramei indică puterea conexiunii wireless de la 0 (zero) la 5 bare.



Verde: 3 - 5 bare



Galben: 1 - 2 bare



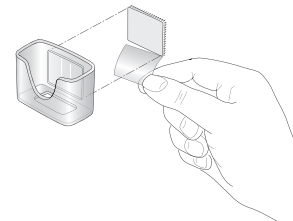
Roșu: 0 (zero) bare, ceea ce indică lipsa unei conexiuni

Dacă scoateți adaptorul, NETGEAR Genie nu este disponibil, așadar pictograma nu se afișează. Dacă reintroduceți adaptorul, pictograma revine.

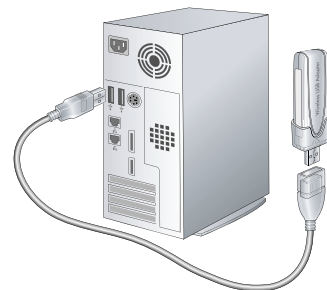
Cablul USB și suportul

Puteți utiliza cablul USB și suportul din plastic pentru a amplasa adaptorul într-un loc care îi va extinde raza de acțiune și va asigura o recepție wireless superioară.

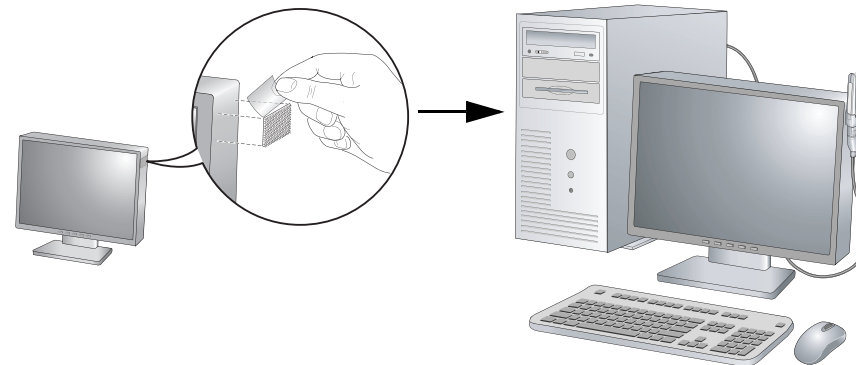
1. Ambalajul conține trei dispozitive de fixare. Găsiți unul cu o parte aspră, detașați pelicula din plastic și lipiți-l de spatele suportului din plastic.



2. Introduceți adaptorul în suportul din plastic.
3. Conectați cablul USB.



4. Amplasați unul din celelalte dispozitive de fixare pe partea laterală sau posterioară a monitorului, aproape de partea superioară pentru recepție mai bună.
5. Apoi, îmbinați dispozitivele de fixare.



Asistență tehnică

Vă mulțumim că ați ales produsele NETGEAR.

După instalarea dispozitivului dvs., localizați numărul de serie de pe eticheta produsului și utilizați-l pentru a înregistra produsul la adresa <http://www.NETGEAR.com/register>. Înregistrarea este obligatorie pentru a putea utiliza serviciul de asistență prin telefon. Recomandăm insistent înregistrarea prin intermediul site-ului Web NETGEAR.

Vizitați <http://support.netgear.com> pentru actualizări ale produselor și asistență Web.

Pentru informații suplimentare despre instalarea, configurarea și utilizarea adaptorului wireless USB, consultați *Manualul de utilizare*.

Pentru Declarația de conformitate completă, vizitați site-ul Web NETGEAR referitor la Declarațiile de conformitate UE la adresa http://support.netgear.com/app/answers/detail/a_id/11621/.

Pentru informații privind Licența publică generală GNU (GPL), vizitați: http://support.netgear.com/app/answers/detail/a_id/2649.



Acest simbol a fost amplasat în conformitate cu Directiva Uniunii Europene 2002/96 privind Deșeurile de echipamente electrice și electronice (Directiva WEEE). Dacă se elimină la deșeurii pe teritoriul Uniunii Europene, acest produs trebuie tratat și reciclat în conformitate cu legile aplicabile în jurisdicția de care aparțineți care implementează Directiva WEEE.



201-14384-01



Octombrie 2011

©2011 NETGEAR, Inc. Toate drepturile rezervate. NETGEAR, logo-ul NETGEAR și Connect with Innovation sunt mărci comerciale sau mărci comerciale înregistrate ale NETGEAR, Inc. și/sau ale filialelor sale în Statele Unite și/sau alte țări. Informațiile pot fi modificate fără notificare prealabilă. Alte mărci sau nume de produse sunt mărci comerciale sau mărci comerciale înregistrate ale titularilor respectivi.