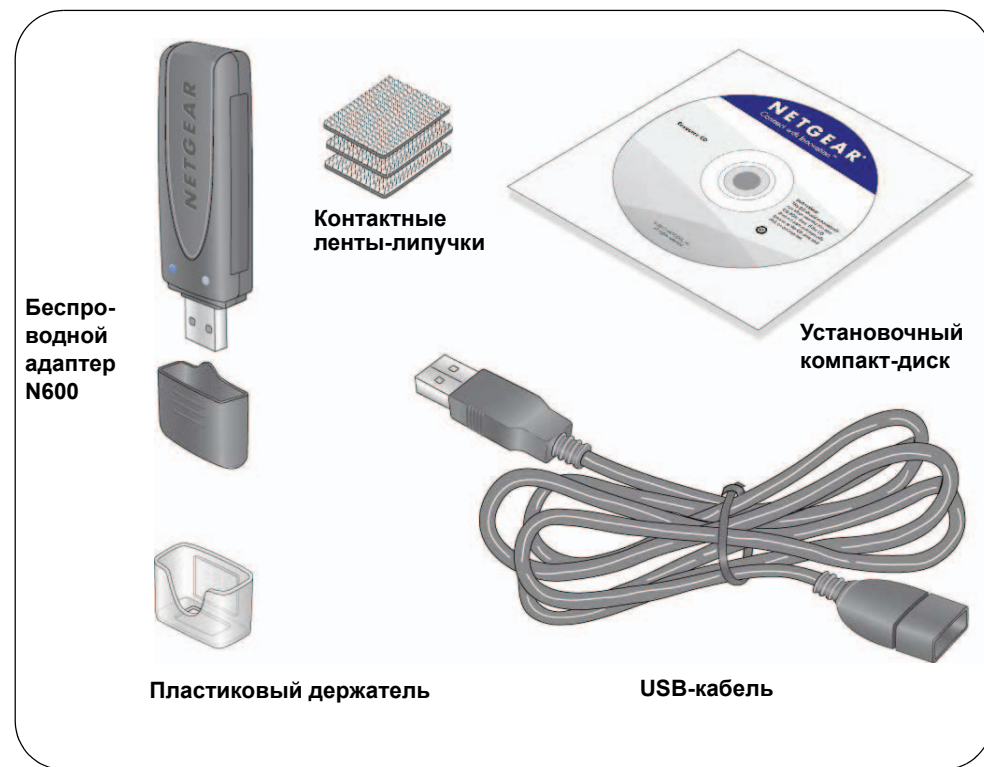


Беспроводной двухдиапазонный USB-адаптер N600 WNDA3100v2

Комплектация



Установка

Приблизительное время выполнения: 10 минут.

1. Вставьте *Установочный компакт-диск* в дисковод вашего компьютера. Если главный экран CD не отображается, откройте CD в Проводнике и дважды щелкните **Autorun.exe**.
2. Щелкните **Setup** (Установка).
Появится экран Software Update Check (Проверка программных обновлений).
3. Если имеется подключение к Интернету, нажмите кнопку **Check for Updates** (Обновить). В противном случае нажмите кнопку **Install from CD** (Установить с диска).
4. Установите флажок **I Agree** (Я принимаю условия), чтобы принять условия лицензионного соглашения, затем нажмите кнопку **Next** (Далее).

Появится сообщение о том, что программное обеспечение устанавливается. Этот процесс может занять несколько минут. После этого вам будет предложено подключить адаптер.

5. Подключите адаптер либо непосредственно к USB-порту вашего компьютера, либо с использованием специального держателя с USB-кабелем, входящего в комплект поставки.

При помощи USB-кабеля и держателя адаптера можно увеличить радиус действия адаптера и обеспечить улучшение приема сигнала беспроводной сети. Вставьте адаптер в держатель и подключите USB-кабель к компьютеру.



Примечание. Для достижения наилучших результатов рекомендуется размещать беспроводной адаптер на расстоянии не менее 1 метра от маршрутизатора.

6. Нажмите кнопку **Next** (Далее).
7. NETGEAR Genie отображает список беспроводных сетей, в зоне охвата которых вы находитесь.

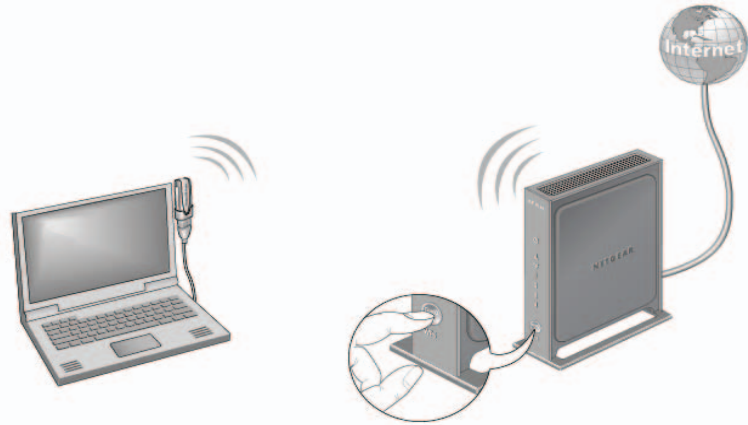


Подключение к беспроводной сети

Можно подключиться к беспроводной сети на этом экране NETGEAR Genie или использовать функцию Wi-Fi Protected Setup (WPS) (если беспроводная сеть ее поддерживает).

- **NETGEAR Genie.** Щелкните строку с вашей беспроводной сетью, чтобы выбрать ее в списке, затем нажмите **Connect** (Подключиться). Если сеть защищена, введите соответствующий пароль или сетевой ключ.
- **WPS.** Нажмите и удерживайте кнопку **WPS** на корпусе адаптера в течение 2 секунд.

Не позже чем через две минуты после этого нажмите кнопку **WPS** на вашем маршрутизаторе или шлюзе.



Адаптер будет подключен к сети (это может потребовать несколько минут). Ваши настройки будут сохранены в профиле.

Значок NETGEAR Genie

После установки адаптера значок NETGEAR Genie отображается на панели задач и рабочем столе Windows. Дважды щелкнув этот значок, вы можете открыть NETGEAR Genie и изменить настройки, либо подключиться к другой беспроводной сети. Цвет значка указывает на уровень сигнала беспроводной сети (в соответствии с количеством столбиков – от нуля до пяти).



Зеленый: 3–5 столбиков



Желтый: 1–2 столбика



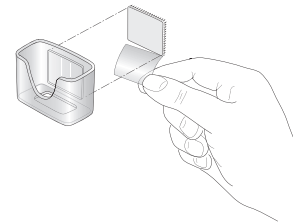
Красный: столбики отсутствуют (адаптер не подключен к сети)

При извлечении адаптера NETGEAR Genie становится недоступным, и значок не отображается. При повторной установке адаптера значок снова отображается.

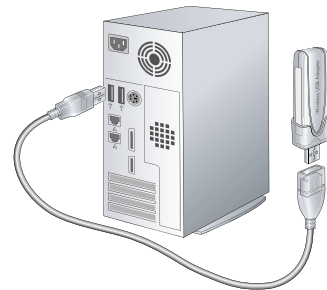
USB-кабель и держатель

Вы можете использовать USB-кабель и пластиковый держатель, чтобы разместить адаптер там, где будет обеспечен самый широкий диапазон действия и максимальный прием сигналов беспроводной сети.

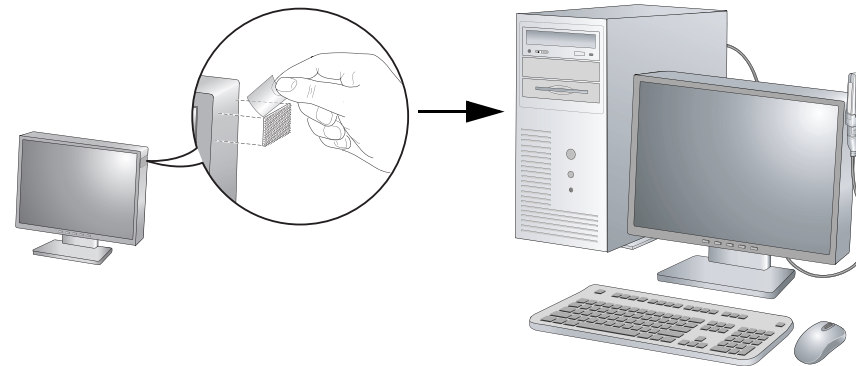
1. Три элемента крепежа поставляются в комплекте. С ленты с прилипающей (с крючками) поверхностью снимите пленку и приклейте ее к задней поверхности пластикового держателя.



2. Вставьте адаптер в пластиковый держатель.
3. Подключите USB-кабель.



4. Одну из других лент закрепите сбоку или позади от вашего монитора (чтобы улучшить прием сигнала, прикрепите ее в верхней части).
5. Закрепите липучки.



Техническая поддержка

Благодарим за выбор продуктов NETGEAR.

После установки устройства зарегистрируйте его на веб-сайте <http://www.netgear.ru/?page=support/register>, воспользовавшись серийным номером, указанным на этикетке. Регистрация необходима для использования телефонной службы технической поддержки. Настоятельно рекомендуем зарегистрироваться на веб-сайте NETGEAR.

Для получения обновлений продуктов и технической поддержки посетите веб-сайт <http://support.netgear.com>.

Для получения дополнительной информации об установке, настройке и использовании беспроводного USB-адаптера см. *Руководство пользователя*.

Полный текст Декларации о соответствии стандартам ЕС размещен на веб-сайте NETGEAR по адресу http://support.netgear.com/app/answers/detail/a_id/11621/.

Информацию, связанную с Открытым лицензионным соглашением GNU, см. по адресу http://support.netgear.com/app/answers/detail/a_id/2649.



Этот значок помещен в соответствии с директивой Европейского Союза 2002/96 по утилизации электрического и электронного оборудования (WEEE). В случае утилизации данного устройства на территории Европейского Союза этот процесс должен осуществляться в соответствии с законодательством страны по реализации Директивы WEEE.



201-14380-01



Октябрь 2011 г.

©NETGEAR, Inc., 2011. Все права защищены. NETGEAR, логотип NETGEAR и Connect with Innovation являются товарными знаками или зарегистрированными товарными знаками компании NETGEAR, Inc. и/или ее дочерних предприятий в США и/или других странах. Информация может быть изменена без предварительного уведомления. Другие бренды или названия продуктов являются товарными знаками или зарегистрированными товарными знаками соответствующих владельцев.