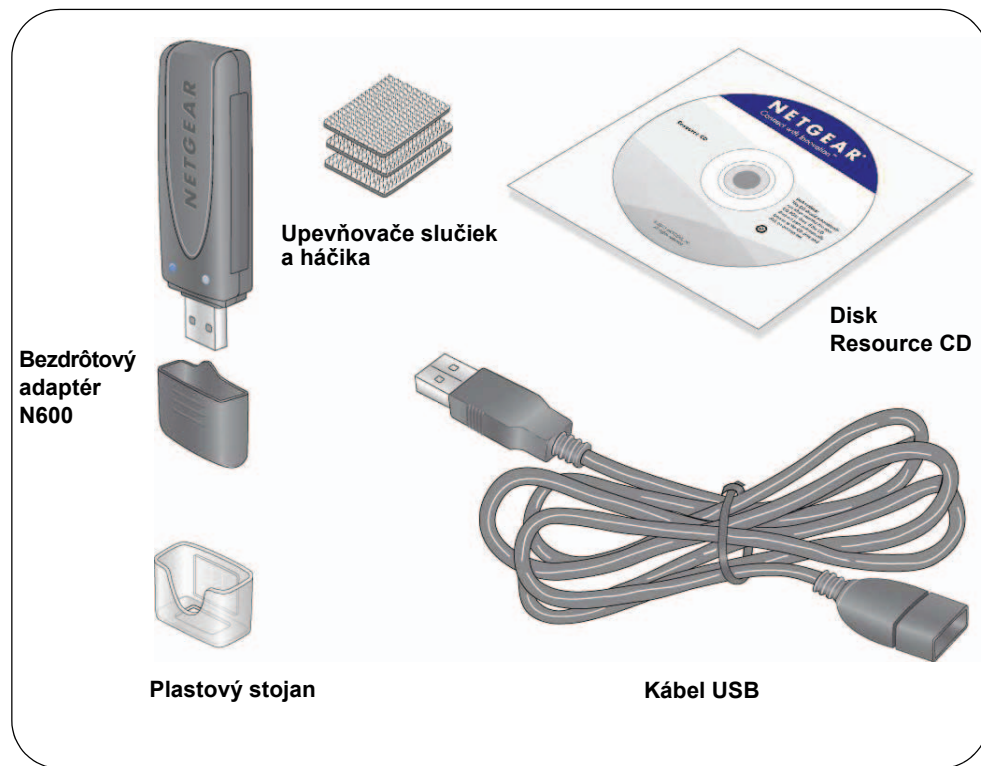


Bezdr tov  dvojp smov  adapt r USB N600 WNDA3100v2

Obsah balenia



Inštal cia

Odhadovany  as dokončenia: 10 min t.

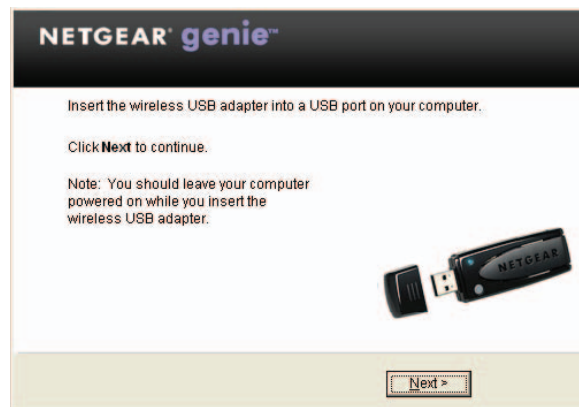
1. Vlozte disk *Resource CD* do CD mechaniky po ta a. Ak sa nezobraz  hlavn  obrazovka disku CD, prehladajte s bory na disku CD a dvakr t kliknite na pološku **Autorun.exe**.
2. Kliknite na pološku **Setup** (Inštal cia).
Zobraz  sa obrazovka kontroly dostupnosti aktualiz ci  pre softv r.
3. Ak ste pripojen  k internetu, kliknite na pološku **Check for Updates** (Overiť dostupnosť aktualiz ci ). Ak nie ste pripojen  k internetu, potom kliknite na pološku **Install from CD** (Inštalovať z disku CD).
4. Kliknite na pološku **I agree** (S hlasim), aby ste akceptovali podmienky licen nej zmluvy, a potom kliknite na pološku **Next** (Dalej).

Zobraz  sa v zva, aby ste po kali, k m sa nainštaluje softv r. M že to trvať niekoľko min t. Potom sa zobraz  v zva na pripojenie adapt ra.

5. Adapt r pripojte k portu USB na po ta i alebo ho pripojte pomocou kol sky a k bla USB, ktor  sa dodávajú spolu s adapt rom.

K bel USB a kol ska adapt ra m žu rozšíriť dosah v šho adapt ra a zlepšiť bezdr tov  pr jem. Vlozte adapt r do kol sky a pripojte k bel USB k po ta u.

Pozn mka: Najlepšie v sledky dosiahnete, ak bezdr tov  adapt r umiestnite do vzdialenosti najmenej 1 meter (4 stopy) od smerova a.



6. Kliknite na **Next** (Dalej).
7. NETGEAR Genie zobraz  zoznam bezdr tov ch siet  vo vašom okolí.

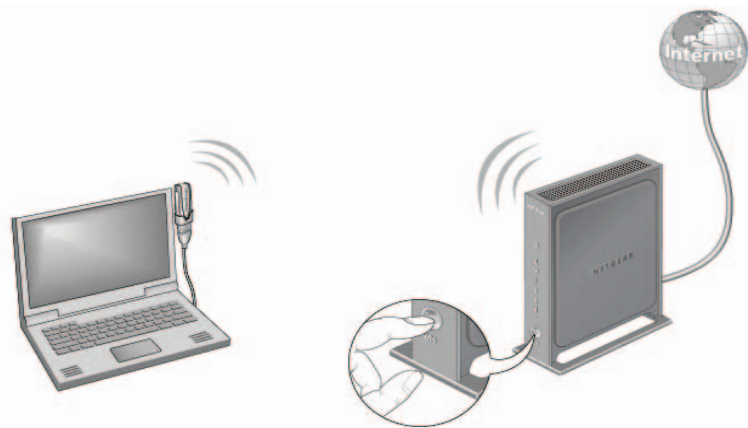


Pripojenie k bezdr tovej sieti

K bezdr tovej sieti sa m žete pripojiť z tejto obrazovky aplik cie NETGEAR Genie alebo m žete použiť funkciu Wi-Fi Protected Setup (WPS), ak ju vaša bezdr tov  sieť podporuje.

- **NETGEAR Genie:** Kliknutim na vašu bezdr tov  sieť ju vyberte zo zoznamu a potom kliknite na **Pripojiť**. Ak je sieť zabezpečen , zadajte jej heslo alebo sieťov  kľu .
- **WPS:** Stla te a 2 sekundy podrzte tlačidlo **WPS** na boku adapt ra.


Do 2 minút stlačte tlačidlo **WPS** na vašom bezdrôtovom smerovači alebo bráne.





Adaptér sa začne pripájať k sieti, čo môže trvať niekoľko minút. Vaše nastavenia sú uložené v profile.

Ikona aplikácie NETGEAR Genie

Keď inštalujete adaptér, na paneli úloh systému Windows a na pracovnej ploche sa zobrazí ikona aplikácie NETGEAR Genie. Dvojitým kliknutím na túto ikonu môžete otvoriť aplikáciu NETGEAR Genie, aby ste vykonali zmeny alebo sa pripojili k inej bezdrôtovej sieti. Farba tejto ikony vyjadruje silu vášho bezdrôtového signálu od 0 (nula) po 5 paličiek.

 Zelená: 3 až 5 paličiek

 Žltá: 1 až 2 paličky

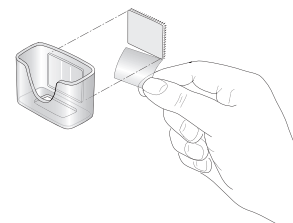
 Červená: 0 (nula) paličiek, čo vyjadruje žiadne pripojenie.

Ak adaptér odpojíte, aplikácia NETGEAR Genie nie je dostupná a ikona sa nezobrazí. Ak adaptér znovu pripojíte, ikona sa znovu objaví.

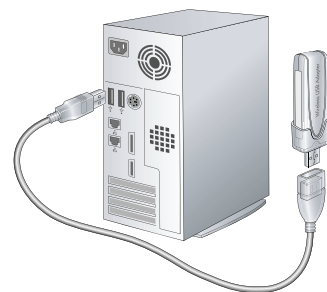
Kábel USB a stojan

Môžete použiť kábel USB a plastový stojan, aby ste umiestnili adaptér na miesto, ktoré zvýši dosah bezdrôtového príjmu a kvalitu pripojenia.

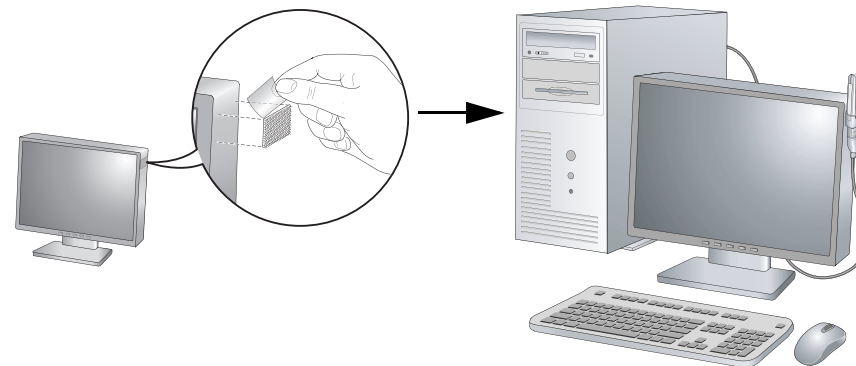
1. V balení sa dodávajú tri upevňovacie prvky. Nájdite ten, ktorý má pichľavú stranu, odlepte plastovú fóliu a upevnite ho na zadnú stranu plastového stojana.



2. Adaptér vložte do plastového stojana.
3. Pripojte kábel USB.



4. Na zaistenie lepšieho príjmu umiestnite jeden z upevňovacích prvkov na bočnú alebo zadnú stranu monitora v blízkosti jeho hornej strany.
5. Následne upevňovacie prvky prepojte.



Technická podpora

Ďakujeme vám, že ste si vybrali produkty od spoločnosti NETGEAR.

Po inštalácii zariadenia vyhľadajte štítok so sériovým číslom, pomocou ktorého zaregistrujte svoj produkt na webovej lokalite <http://www.NETGEAR.com/register>. Registráciu musíte vykonať skôr, ako budete môcť používať službu telefonickej podpory. Výslovne vám odporúčame zaregistrovať svoj produkt na webovej stránke spoločnosti NETGEAR.

Na webovej lokalite <http://support.netgear.com> získate aktualizácie pre produkt a webovú podporu.

Ďalšie informácie o inštalácii, konfigurácii a používaní tohto bezdrôtového adaptéra USB nájdete v *používateľskej príručke*.

Kompletné vyhlásenie o zhode nájdete na webovej stránke NETGEAR s vyhláseniami o zhode s EÚ na lokalite: http://kb.netgear.com/app/answers/detail/a_id/11621/.

Informácie v spojitosti s licenciou GNU General Public License (GPL) nájdete na adrese http://support.netgear.com/app/answers/detail/a_id/2649.



Tento symbol bol umiestnený v súlade so smernicou Európskej únie 2002/96 o vyradenom elektrickom a elektronickom vybavení (smernica WEEE). Ak sa produkt likviduje na území Európskej únie, malo by sa s ním manipulovať a mal by sa recyklovať v súlade so zákonmi platnými vo vašej jurisdikcii implementujúcimi smernicu WEEE.



Október 2011

© NETGEAR, Inc 2011. Všetky práva vyhradené. NETGEAR, logo NETGEAR a Connect with Innovation sú ochranné známky alebo registrované ochranné známky spoločnosti NETGEAR, Inc. alebo jej dcérskych spoločností v USA a v iných krajinách. Informácie podliehajú zmenám bez predchádzajúceho upozornenia. Iné značky alebo názvy produktov sú ochranné známky alebo registrované ochranné známky príslušných držiteľov.