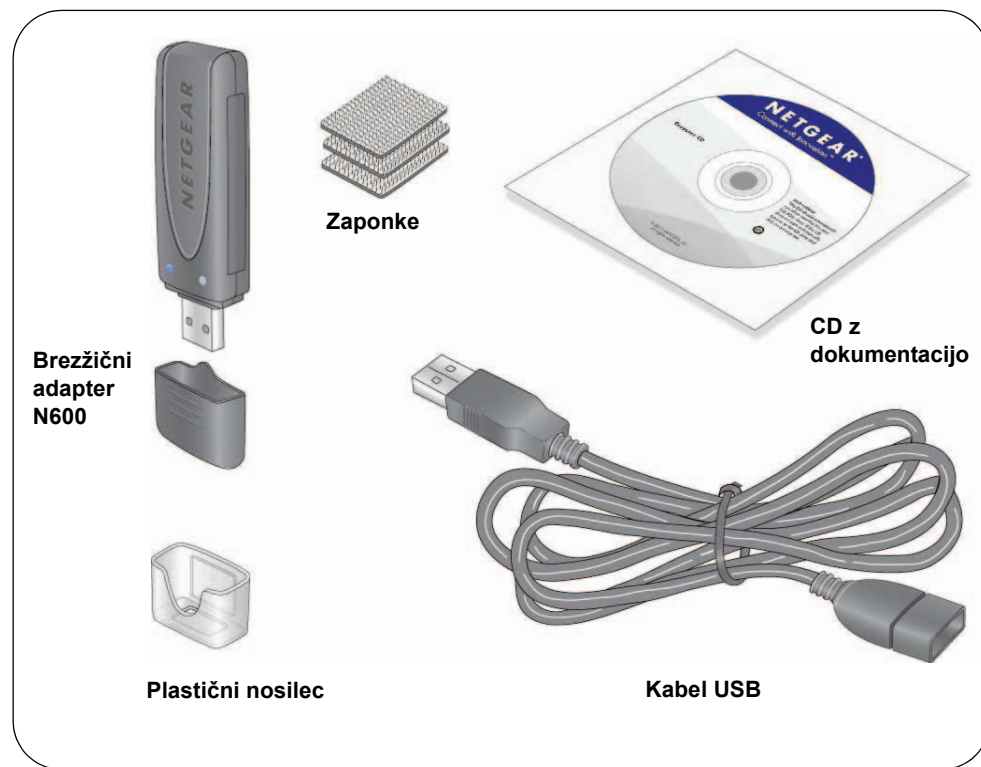


## Brezžični adapter USB N600 Dual Band WNDA3100v2

### Vsebina paketa



### Namestitev

Postopek traja približno 10 minut.

1. V CD-pogon računalnika vstavite **CD z dokumentacijo**. Če se glavni zaslon CD-ja ne prikaže, prebrskajte datoteke na CD-ju in dvokliknite datoteko **Autorun.exe**.
2. Kliknite **Setup** (Namestitev).  
Prikaže se zaslon Software Update Check (Iskanje posodobitev programske opreme).
3. Če je internetna povezava vzpostavljena, kliknite **Check for Updates** (Poišči posodobitve). Če ni, kliknite **Install from CD** (Namesti s CD-ja).
4. Kliknite **I Agree** (Strinjam se), da sprejmete licenčno pogodbo, nato pa kliknite **Next** (Naprej).

Izpiše se sporočilo, da počakajte, da se programska oprema namesti. To lahko traja nekaj minut. Nato boste pozvani, da vstavite adapter.

5. Adapter vstavite v vhod USB računalnika ali pa za priklop adapterja uporabite priloženi nosilec adapterja in kabel USB.

Kabel USB in nosilec adapterja lahko povečata doseg in izboljšata brezžični sprejem. Adapter vstavite v nosilec in kabel USB priključite na računalnik.

**Opomba:** za najboljše rezultate naj bo brezžični adapter vsaj 1 meter od usmerjevalnika.

6. Kliknite **Next** (Naprej).



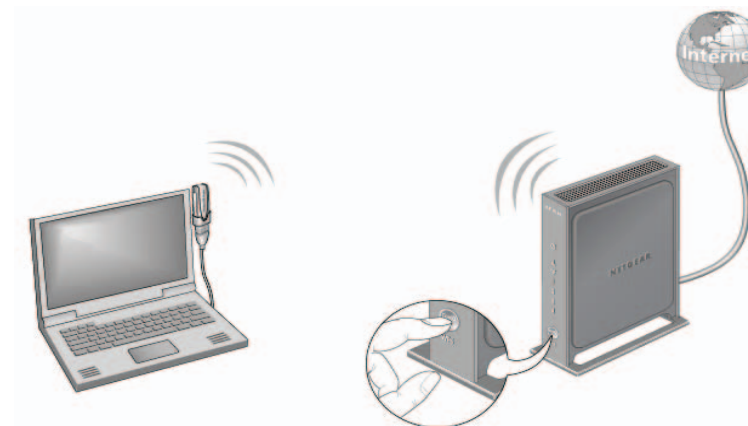
7. NETGEAR Genie prikaže seznam brezžičnih omrežij v vašem območju.



### Povezava z brezžičnim omrežjem

Z brezžičnim omrežjem se lahko povežete na tem zaslonu NETGEAR Genie ali pa uporabite možnost Wi-Fi Protected Setup (WPS), če jo brezžično omrežje podpira.

- **NETGEAR Genie:** na seznamu kliknite brezžično omrežje, da ga izberete, in kliknite **Connect** (Vzpostavi povezavo). Če je omrežje zaščiteno, vnesite geslo ali omrežni ključ.
- **WPS:** za 2 sekundi pridržite gumb **WPS** na stranskem delu adapterja. V 2 minutah pritisnite gumb **WPS** na brezžičnem usmerjevalniku ali prehodu.



Adapter se poveže z omrežjem, kar lahko traja nekaj minut. Nastavitve so shranjene v profil.

## Ikona NETGEAR Genie

Ko namestite adapter, se v sistemski vrstici Windows in na namizju prikaže ikona NETGEAR Genie. To ikono lahko dvokliknete, da odprete NETGEAR Genie in opravite spremembe ali vzpostavite povezavo z drugim brezžičnim omrežjem. Barva ikone označuje moč brezžične povezave od 0 do 5 vrstic.



Zelena: 3 do 5 vrstic



Rumena: 1 ali 2 vrstici



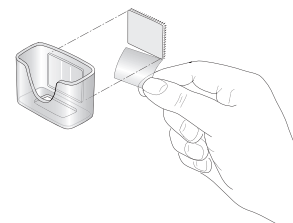
Rdeča: 0 vrstic, torej povezava ni vzpostavljena

Če adapter odstranite, NETGEAR Genie ni na voljo, zato ikona ni prikazana. Če ponovno vstavite adapter, se ikona ponovno prikaže.

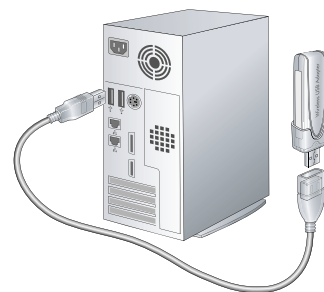
## Kabel USB in nosilec

Kabel USB in plastični nosilec lahko uporabite za to, da adapter namestite na mesto, ki omogoča večji doseg in boljši brezžični sprejem.

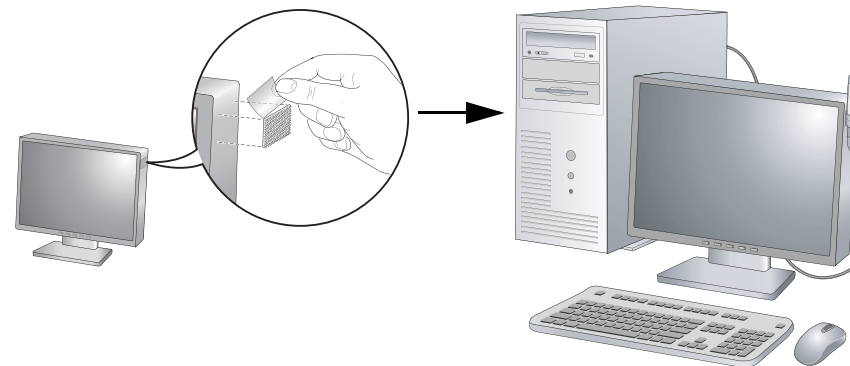
1. V paketu so tri zaponke. Poiščite zaponko s koničasto stranjo, odstranite plastično prevleko in jo nalepite na hrbtno stran plastičnega nosilca.



2. Adapter vstavite v plastični nosilec.
3. Priključite kabel USB.



4. Eno od preostalih zaponk namestite na stranski ali hrbtni del monitorja blizu vrha, da tako zagotovite boljši sprejem.
5. Nato zaponki združite.



## Tehnična podpora

Zahvaljujemo se vam za nakup izdelkov NETGEAR.

Po namestitvi naprave poiščite serijsko številko na nalepki izdelka in jo uporabite za registracijo izdelka na spletni strani <http://www.netgear.com/register>. Preden lahko uporabite storitev telefonske podpore, se morate registrirati. Močno vam priporočamo, da se registrirate na spletni strani NETGEAR.

Obiščite spletno stran <http://support.netgear.com> za posodobitve izdelkov in spletno podporo.

Dodatne informacije o nastavitvi, konfiguraciji in uporabi brezžičnega adapterja USB si oglejte v *uporabniškem priročniku*.

Celotno izjavo o skladnosti si oglejte na spletni strani NETGEAR z izjavami o skladnosti v EU na naslovu [http://support.netgear.com/app/answers/detail/a\\_id/11621/](http://support.netgear.com/app/answers/detail/a_id/11621/).

Informacije o splošnem javnem dovoljenju GNU si oglejte na spletni strani [http://support.netgear.com/app/answers/detail/a\\_id/2649](http://support.netgear.com/app/answers/detail/a_id/2649).



201-14382-01



Oktober 2011



Ta simbol je uporabljen v skladu z Direktivo Evropske unije 2002/96 o odpadni električni in elektronski opre (Direktiva OEEO). Če se izdelek zavrže na območju Evropske unije, je treba z njim ravnati in ga reciklirati v skladu z veljavno zakonodajo na podlagi Direktive OEEO.

©2011 NETGEAR, Inc. Vse pravice pridržane. NETGEAR, logotip NETGEAR in Connect with Innovation so blagovne znamke ali registrirane blagovne znamke družbe NETGEAR, Inc. in/ali njenih povezanih družb v ZDA in/ali drugih državah. Informacije lahko spremenimo brez predhodnega obvestila. Imena drugih blagovnih znamk in izdelkov so blagovne znamke ali registrirane blagovne znamke njihovih lastnikov.