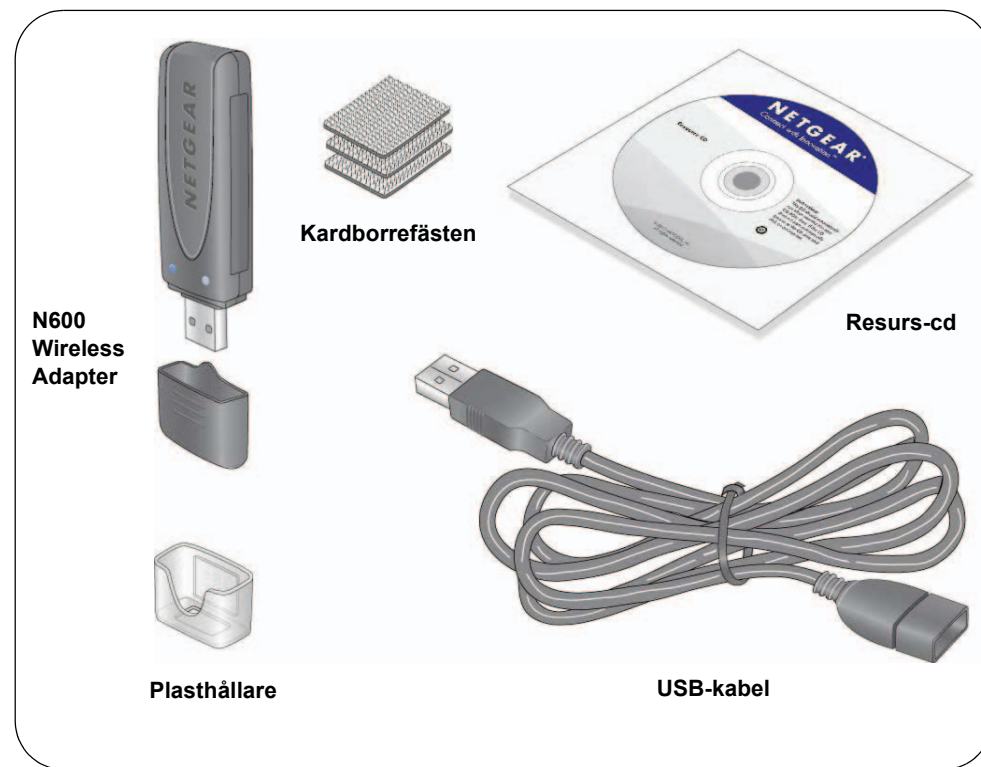


## N600 Wireless Dual Band USB Adapter WNDA3100v2

### Förpackningens innehåll



### Installation

Uppskattad tidsåtgång: 10 minuter.

1. Sätt *resurs-cd:n* i cd-enheten. Om startsidan för cd:n inte visas letar du igenom filerna på cd:n och dubbelklickar på **Autorun.exe**.
2. Klicka på **Setup** (installation).  
Fönstret för kontroll av programvaruuppdateringar visas.
3. Om du är ansluten till internet klickar du på **Check for Updates** (sök efter uppdateringar). Om inte så klickar du på **Install from CD** (installera från cd).
4. Godkänn licensavtalet genom att klicka på **I Agree** (jag godkänner) och sedan på **Next** (nästa).

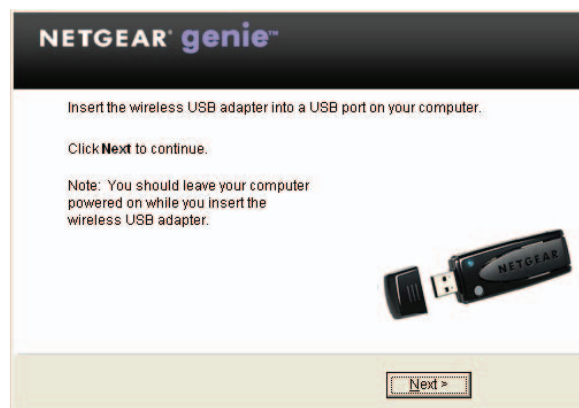
Ett meddelande om att du ska vänta medan programvaran installeras visas. Det kan ta några minuter. Därefter ombeds du att ansluta adaptern.

5. Anslut antingen adaptern till en USB-port på datorn, eller använd USB-kabeln och den medföljande hållaren till att ansluta adaptern.

USB-kabeln och adapterhållaren kan utöka adapterns räckvidd och förbättra den trådlösa mottagningen. Sätt i adaptern i hållaren och anslut USB-kabeln till datorn.

**Obs!** Bäst resultat får du om du placerar den trådlösa adaptern minst en meter från routern.

6. Klicka på **Next** (nästa).



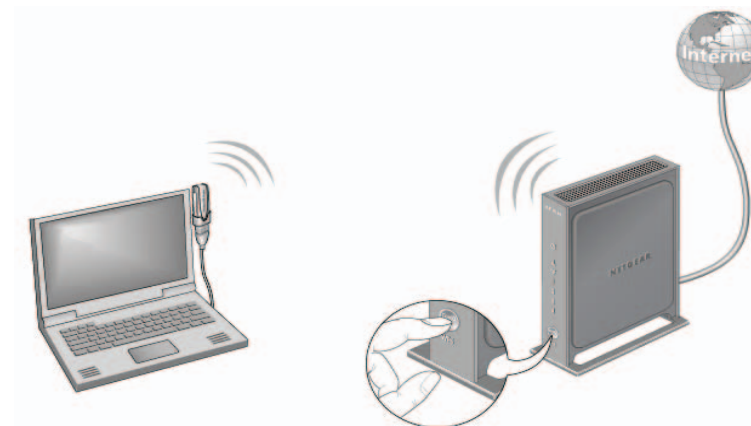
7. NETGEAR Genie visar en lista med trådlösa nätverk i ditt område.



### Ansluta till ett trådlöst nätverk

Du kan ansluta till ett trådlöst nätverk från NETGEAR Genie-skärmen, eller så kan du använda WPS (Wi-Fi Protected Setup) om ditt trådlösa nätverk har funktioner för det.

- **NETGEAR Genie:** Markera ditt trådlösa nätverk i listan genom att klicka på det och klicka sedan på **Connect** (anslut). Om nätverket är skyddat anger du lösenordet eller nätverksnyckeln.
- **WPS:** Tryck på och håll ned **WPS**-knappen på sidan av adaptern i 2 sekunder. Inom 2 minuter trycker du på **WPS**-knappen på din trådlösa router eller gateway.



Adaptern ansluter till nätverket, vilket kan ta några minuter. Dina inställningar sparas i en profil.

## Ikonen NETGEAR Genie

När du installerar adaptern visas NETGEAR Genie-ikonen i Windows systemfält och på skrivbordet. Du kan dubbelklicka på ikonen om du vill öppna NETGEAR Genie och göra ändringar eller ansluta till ett annat trådlöst nätverk. Ikonens färg anger den trådlösa anslutningens styrka från 0 (noll) till 5 staplar.



Grön: 3 till 5 staplar



Gul: 1 eller 2 staplar



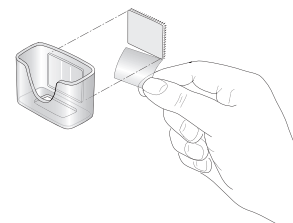
Röd: 0 (noll) staplar, ingen anslutning

Om du tar bort adaptern är NETGEAR Genie inte tillgängligt och ikonen visas inte. Om du sätter i adaptern igen visas ikonen.

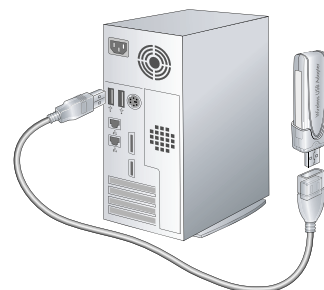
## USB-kabel och hållare

Du kan använda USB-kabeln och plasthållaren till att placera adaptern så att den får bästa räckvidd och trådlösa mottagning.

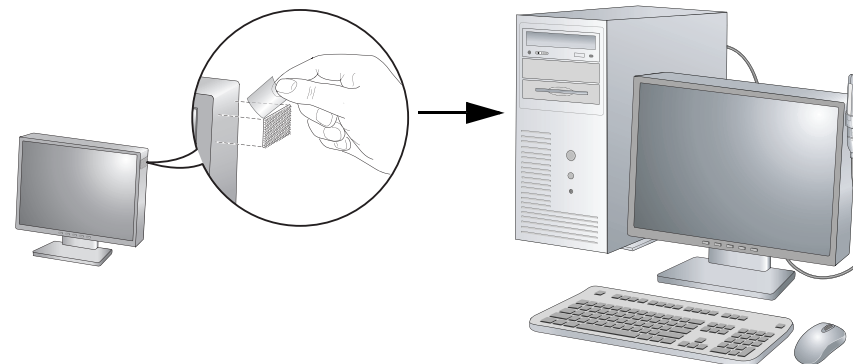
1. Det medföljer tre fästen i paketet. Leta upp delen med den taggiga sidan, dra bort plastfilmen och fäst den på baksidan av hållaren.



2. Sätt adaptern i hållaren.
3. Anslut USB-kabeln.



4. Sätt en av de andra fästena på sidan eller baksidan av skärmen, långt upp för bästa mottagning.
5. Sedan sätter du ihop fästena.



## Teknisk support

Tack för att du väljer NETGEARs produkter.

När enheten har installerats letar du upp serienumret på produktens etikett och använder det till att registrera produkten på <http://www.NETGEAR.com/register>. Du måste vara registrerad innan du kan använda telefonsupporttjänsten. Vi rekommenderar starkt att du registrerar dig på NETGEARs webbplats.

Gå till <http://support.netgear.com> om du vill ha produktuppdateringar och webbsupport.

Du hittar mer information om hur du installerar, konfigurerar och använder den trådlösa USB-adaptern i *användarhandboken*.

Du hittar hela försäkringen om överensstämmelse på NETGEARs webbplats för EG-försäkringen om överensstämmelse på [http://support.netgear.com/app/answers/detail/a\\_id/11621](http://support.netgear.com/app/answers/detail/a_id/11621).

Du hittar information om GNU General Public License (GPL) på [http://support.netgear.com/app/answers/detail/a\\_id/2649](http://support.netgear.com/app/answers/detail/a_id/2649).



Den här symbolen anger att EU-direktiv 2002/96 för elektriskt och elektroniskt avfall (WEEE-direktivet) efterlevs. Om produkten kasseras inom EU ska den omhändertas och återanvändas i enlighet med nationella föreskrifter och tillämpning av WEEE-direktivet.

©2011 by NETGEAR, Inc. Med ensamrätt. NETGEAR, NETGEAR-logotypen och Connect with Innovation är varumärken eller registrerade varumärken som tillhör NETGEAR, Inc. och/eller dess dotterbolag i USA och/eller andra länder. Informationen kan komma att ändras utan föregående meddelande. Andra märkes- och produktnamn är varumärken eller registrerade varumärken som tillhör respektive ägare.



201-14371-01



Oktober 2011