

Heugya 727

Heuga 727

EN

A great foundation in many colours

Heuga 727 is a great foundation for any commercial space. It is available in 48 colours, offering a look to go with any aesthetic. Install monolithic for a perfect broadloom effect, or create the classic carpet tile checkerboard with a quarter turn.

This level loop is also great for design-by-tile work. It's easy to combine several colours from the Heuga 727 collection or mix and match with other products.

DE

Eine fantastische Grundlage in großer Farbvielfalt

Heuga 727 ist die richtige Wahl für alle Arten gewerblich genutzter Flächen. Sie ist in 48 Farben erhältlich und vielfältig einsetzbar. Die Verlegung in eine Richtung (monolithisch) erzeugt die homogene Flächenoptik einer klassischen Bahnenware. Auch das für Teppichfliesen bekannte Schachbrettmuster kann durch die entsprechende Verlegetechnik erzielt werden. Die Schlingenqualität ermöglicht kreative Installationsmöglichkeiten. Die verschiedenen Farben der Heuga 727 lassen sich mühelos miteinander kombinieren und in Verbindung mit anderen Kollektionen (Mix & Match) ist der Gestaltungsspielraum schier unendlich.



Heuga 727

FR

Une base exceptionnelle en de nombreuses couleurs

Heuga 727 est un produit formidable pour les espaces commerciales. Il est disponible en 48 couleurs, offrant un design adaptable à tout type d'intérieur. Installez le en monolithique pour une apparence de moquette en rouleau, ou posez le en "quarter-turn" pour un design classique en damier.

Sa hauteur de boucle est aussi adaptée aux espaces de travail. Il est très facile de combiner plusieurs couleurs de la collection Heuga 727 et de les mélanger avec d'autres produits.

NL

Een sterke basis in een breed kleurengamma

Heuga 727 is een sterke basis voor elke commerciële ruimte. Deze lussenpool is beschikbaar in 48 kleuren, zodat voor elk interieur een passende tegel te vinden is. Eenrichting installatie biedt een perfecte kamerbrede look, terwijl u met om-en-om installatie het klassieke dambord kan creëren.

Heuga 727 is zeer geschikt voor design-by-tile. Combineer eenvoudig verschillende kleuren, of combineer met andere kleuren om het verschil in textuur te benadrukken.



Heuga 727

ES

Una gran base en muchos colores

Heuga 727 es una gran base para cualquier espacio comercial. Está disponible en 48 colores, ofreciendo un aspecto que se adapta a cualquier estética. Instalación monolítica para un perfecto efecto en rollo, o en damero para obtener el clásico efecto tablero de damas.

Este bucle es también ideal para el diseño por loseta. Es fácil de combinar varios colores de la colección Heuga 727 o mezclar y combinar con otros productos.

SE

En bra grund i många färger

Heuga 727 är en bra grund för alla kommersiella lokaler. Den finns i 48 färger och passar de flesta estetiska stilar. Installera mattan monolitisk för en heltäckande look, eller skapa den klassiska textiltävlingskänslan "checkerboard" med en kvartsvriden installation.

Det är lätt att kombinera flera färger från Heuga 727 kollektionen eller mixa och matcha med andra produkter, vilket gör det enkelt att skapa kreativa mönster med hjälp av enskilda plattor i olika färger.



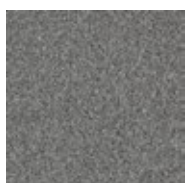
Heuga 727 Colourline



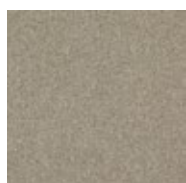
672701 PLATIN (SD)*



672705 DUST (SD)



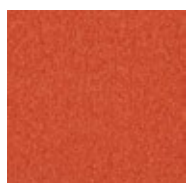
672709 SILVER (SD)



672713 OYSTER (SD)*



672717 SUNFLOWER (PD)*



672721 CAYENNE (PD)



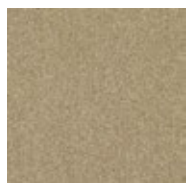
672702 ELEPHANT (SD)



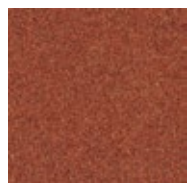
672706 PEBBLES (SD)



672710 COPRA (SD)



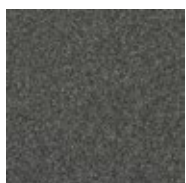
672714 LINEN (SD)*



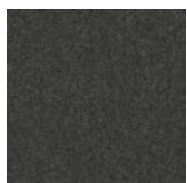
672718 PAPRIKA (SD)



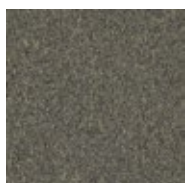
672722 OPERA (SD)



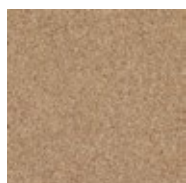
672703 GRAPHITE (SD)



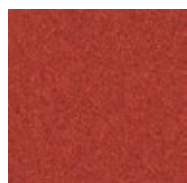
672707 PANTHER (SD)



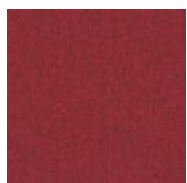
672711 COTTON (SD)



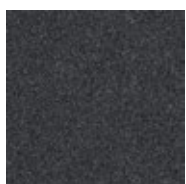
672715 CAMEL (SD)



672719 HOT PEPPER (SD)



672723 AMARYLLIS (SD)



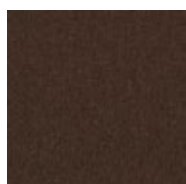
672704 COAL (SD)



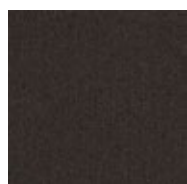
672708 ONYX (SD)



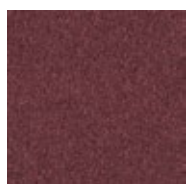
672712 NUTMEG (SD)



672716 MOCHA (PD)



672720 CHOCOLATE (SD)

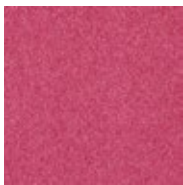


672724 MAUVE (PD)

* Light colours are more critical in terms of maintenance and broadloom appearance. They require extra attention during installation or should be used in small areas as accent colours only.

Helle Farben erweisen sich als kritischer in Bezug auf die Pflege und ein nahtloses Flächenbild. Deshalb erfordern sie eine höhere Aufmerksamkeit bei der Verlegung und sollten insbesondere als Akzentfarbe für kleine Flächen eingesetzt werden.

Los colores claros son más delicados en términos de mantenimiento y apariencia de moqueta en rollo. Requieren una atención especial durante la instalación o deben utilizarse en áreas pequeñas sólo como acento de color



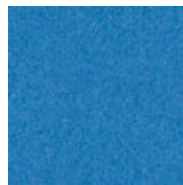
672725 PASHMINA (PD)



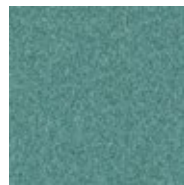
672729 LILAC (SD)



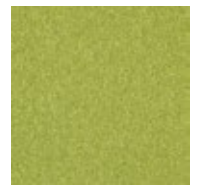
672733 MERCURY (SD)



672737 LAGOON (PD)



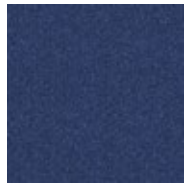
672741 AEGEAN SEA (PD)



672745 LEMONADE (PD)*



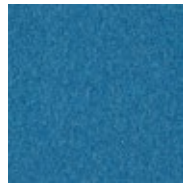
672726 FUCHSIA (PD)



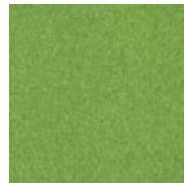
672730 MIDNIGHT (SD)



672734 LAVENDER (SD)



672738 OCEAN (PD)



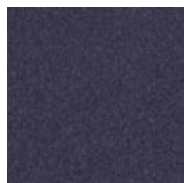
672742 SPRING (PD)



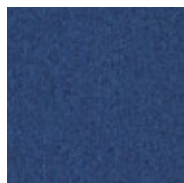
672746 PISTACCHIO (PD)



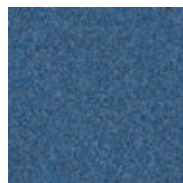
672727 HOT PINK (PD)



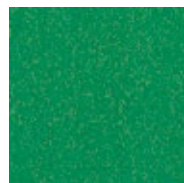
672731 BILBERRY (SD)



672735 LOBELIA (SD)



672739 COBALT (SD)



672743 GREEN (PD)



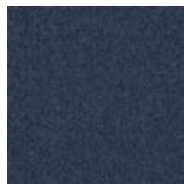
672747 OLIVE (PD)



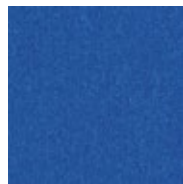
672728 DARK ORCHID (PD)



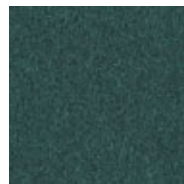
672732 BLACKCURRANT (PD)



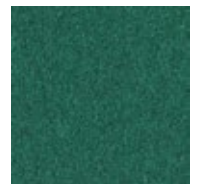
672736 BLUE RIBAND (SD)



672740 REAL BLUE (PD)



672744 EMERALD (PD)



672748 JUNGLE (PD)

* Les coloris clairs nécessitent une plus grande attention à la pose pour obtenir un effet tapis ainsi que pour leur entretien . Il est recommandé de les utiliser, de préférence, pour des petites surfaces décoratives.

Lichte kleuren zijn veeleisend op het gebied van onderhoud en kamerbrede uitstraling. Geef daarom extra aandacht tijdens de installatie of gebruik ze alleen voor kleine oppervlaktes als accentkleur.

Ljusa färger är mer krävande när det kommer till underhåll och vid installation behövs extra varsamhet för att skapa en heltäckande känsla utan visuella skarvar. De fungerar bäst i mindre utrymmen och som accentinslag i större ytor.

Technical Specifications

Product Definition

Konstruktion	Tufted Plain Level Loop Pile
Descripción	Getuftete Schlingenqualität
Description	Moqueta modular tufting bucle
Type	Velours tufté bouclé uni
Descrizione	Getufte bouclé
	Bouclé tufted piano

Pile Material

Polfasermaterial	100% Nylon
Composición Fibra	100% Polyamid
Composition	100% Poliamida
Poolmateriaal	100% Polyamide
Fibra	100% Polyamide
	100% Poliammide


	Piece Dyed (PD)	Solution Dyed (SD)
Pile Yarn Weight / Poleinsatzgewicht / Peso Fibra / Poids de fibre / Poolinzetgewicht / Peso Felpa	580g/m ² ± 5%	535g/m ² ± 5%
Effective Pile Yarn Weight / Polschichtgewicht / Peso útil de fibra / Poids de fibre utile / Effectief Poolgewicht / Peso Felpa effettivo	381g/m ² ± 5%	340g/m ² ± 5%
Total Weight / Gesamtgewicht / Peso Total / Poids total / Totaalgewicht / Peso Totale	3929g/m ² ± 5%	3889g/m ² ± 5%
Pile Height / Polschichtdicke / Altura Fibra / Hauteur de la fibre / Poolhoogte / Altezza Felpa	2.6 mm ± 0.5 mm	2.5 mm ± 0.5 mm
Total Thickness / Gesamtdicke / Espesor Total / Epaisseur totale / Totale dikte / Altezza Totale	5.3 mm ± 0.5 mm	5.9 mm ± 0.5 mm
Gauge/Ends 10 cm / Teilung x 10 cm / Galga x 10 cm / Jauge-Rangs par 10 cm / Rijen per 10 cm / Serraggio x 10 cm	1/10 – 39.4	1/10 – 39.4
Tufts per m² / Noppenzahl/m ² / Puntadas m ² / Densité du tuft par m ² / Aantal noppen per m ² / Densità Punti	153,660 ± 5 %	157,600 ± 5 %
Backing Type / Rückenkonstruktion / Soorte / Sous-couche / Ruguitvoering / Sottofondo	Graphlex®	Graphlex®
Wear Classification / Beanspruchungsklasse/ Clasificación al tráfico / Classement / Gebruiksintensiteit / Resistenza all'usura	Heavy Contract (EN 1307) Class 33 / LC1	Heavy Contract (EN 1307) Class 33 / LC1 U3 P3 E1 C0

UPEC - CSTB France

Radiant Panel / Schwerentflammbarkeit / Clasificación Al Fuego / Classement feu / De Radiant Panel Test / Valutazione delle proprietà ignifughe	(EN ISO 9239 -1) Euroclass Cfl s1* (EN 13501-1)					
Dimensional Stability / Dimensionsstabilität / Estabilidad Dimensional / Stabilité dimensionnelle / Dimensionele stabiliteit / Test Stabilità dimensionale	≤ 0.2% (EN 986)					
Impact Sound Insulation (ΔL_w) / Trittschallverbesserungsmaß / Impacto Aislamiento Acústico / Réduction du bruit d'impact / Contactgeluid absorptie / Isolamento all'impatto acustico	23 dB (EN ISO 10140-3)					
Rating of Sound Absorption / Gewichteter Schallabsorptionskoeffizient / Clasificación de Absorción de Sonido / Coefficient d'absorption acoustique / Waarde geluidsabsorptie / Valutazione dell'assorbimento acustico	α _w 0.15 (EN ISO 11654)					
Sound Absorption / Schallabsorptionsgrad / Absorción de Sonido / Absorption acoustique / Geluidsabsorptie / Assorbimento acustico						
125Hz	250Hz	500Hz	1000Hz	2000Hz	4000Hz	(EN ISO 354)
0.00	0.02	0.04	0.14	0.25	0.27	α _s

Style 607273 (PD), 607277 (SD) 5m² - 20 tiles per box (50 x 50 cm ± 0.2%)

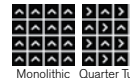
EN 14041




Piece Dyed (PD)
DOP: 1037/120689

Solution Dyed (SD)
DOP: 1037/120686


textile floor covering
EN 1307



Monolithic Quarter Turn



Cert. ENP-477



DS


≤10dB

23 dB


0.15

≥6 PD ≥7 SD

≥ 2.4



PD 318T-013.1



SD 318T-014.1

Interface European Manufacturing BV reserve the right to change or modify specifications.


Interface European Manufacturing BV behält sich das Recht vor, Produktspezifikationen zu ändern oder entsprechend anzupassen.

Interface European Manufacturing BV se reserva el derecho a modificar las especificaciones arriba referenciadas.


Interface European Manufacturing BV se réserve la possibilité de modifier les caractéristiques ci-dessus.

Interface European Manufacturing BV behoudt zich het recht voor de specificaties te allen tijde aan te passen.


Interface European Manufacturing BV si riserva il diritto di modificare le proprie specifiche tecniche senza preavviso.




OC5650AF



FDC203AA



A+



Interface Schengenseal

* Bfl s1 on request / Bfl s1 auf Anfrage / Bfl s1 Bajo pedido / Bfl s1 disponibile in option. Tarif et conditions sur demande / Bfl s1 Op aanvraag

Light Values

Product	Colour No	Colour Name	L Value*	Y Value*
Heuga 727	672701	Platin (SD)	53.2	21.2
	672702	Elephant (SD)	36.9	9.0
	672703	Graphite (SD)	32.6	7.4
	672704	Coal (SD)	24.9	4.4
	672705	Dust (SD)	50.0	18.5
	672706	Pebbles (SD)	42.6	12.9
	672707	Panther (SD)	27.2	5.2
	672708	Onyx (SD)	27.4	5.3
	672709	Silver (SD)	45.5	14.9
	672710	Copra (SD)	41.3	12.1
	672711	Cotton (SD)	37.2	9.6
	672712	Nutmeg (SD)	38.6	10.4
	672713	Oyster (SD)	52.4	20.5
	672714	Linen (SD)	52.3	20.4
	672715	Camel (SD)	48.7	17.3
	672716	Mocha (PD)	22.3	3.6
	672717	Sunflower (PD)	59.9	28.0
	672718	Paprika (SD)	35.6	8.8
	672719	Hot Pepper (SD)	32.9	7.5
	672720	Chocolate (SD)	24.0	4.1
	672721	Cayenne (PD)	36.6	9.3
	672722	Opera (SD)	27.8	5.4
	672723	Amaryllis (SD)	26.3	4.9
	672724	Mauve (PD)	25.4	4.5
	672725	Pashmina (PD)	34.8	8.4
	672726	Fuchsia (PD)	26.2	4.8
	672727	Hot Pink (SD)	29.1	5.9
	672728	Dark Orchid (PD)	23.2	3.9
	672729	Lilac (SD)	36.7	9.4
	672730	Midnight (SD)	24.6	4.3
	672731	Bilberry (SD)	25.2	4.5
	672732	Blackcurrant (PD)	23.2	3.9
	672733	Mercury (SD)	37.9	10.1
	672734	Lavender (SD)	35.1	8.5
	672735	Lobelia (SD)	27.8	5.4
	672736	Blue Riband (SD)	23.9	4.1
	672737	Lagoon (PD)	37.4	9.7
	672738	Ocean (PD)	32.0	7.1
	672739	Cobalt (SD)	35.6	8.8
	672740	Real Blue (PD)	29.6	6.1
	672741	Aegean Sea (PD)	40.3	11.4
	672742	Spring (PD)	51.1	19.3
	672743	Green (PD)	39.7	11.1
	672744	Emerald (PD)	28.7	5.7
	672745	Lemonade (PD)	56.8	24.7
	672746	Pistacchio (PD)	42.1	12.6
	672747	Olive (PD)	40.1	11.3
	672748	Jungle (PD)	29.9	6.2

* **Light Value:** L Value = L according to CIE L*a*b* colour space, Y Value = Light Reflectance Value according to BS 8493

Lichtreflexionswerte: L-Wert = L gemäß CIE L*a*b* Farbspektrum, Y-Wert = Lichtreflexionswert gemäß British Standard BS 8493

Valores de Reflectancia de Luz: Valor L = L según CIE L*a*b* espacio de color, Valor Y = Valor de reflectancia de luz según el estándar británico BS 8493

Valeurs concernant la lumière: Valeur L = L faisant référence à la méthode CIE L*a*b* pour la couleur, Valeur Y = Valeurs de réflectance de la lumière selon le British Standard BS 8493

Licht waarden: L Waarde = L volgens CIE L*a*b*kleurruimte, Y Waarde = Licht Reflectie Waarde volgens BS 8493

Indici di riflettanza alla luce: Indice L = L secondo CIE L*a*b* colour space, Indice Y = Indice di riflettanza alla luce secondo la norma BS 8493

We have tried our very best to accurately represent product colours. However, due to the nature of printed materials, colour of actual products may vary slightly. Please request a sample to see actual product colour.

Wir versuchen die Farben so naturgetreu wie möglich wiederzugeben. Farbabweichungen lassen sich jedoch nicht ausschliessen. Bitte fordern Sie ein Muster an, um sich von der tatsächlichen Farbe zu überzeugen.

Hemos intentado representar con la máxima precisión posible los colores del producto. Sin embargo, debido a la naturaleza de los materiales impresos, el color de los productos reales puede variar ligeramente. Por favor, solicite una muestra para ver el color real del producto.

Les couleurs présentées se rapprochent au maximum des coloris réels. Toutefois, les procédés d'impression des matériaux peuvent entraîner une légère variation du coloris. Merci de demander un échantillon pour constater la couleur des produits.

Wij hebben getracht de productkleuren zo goed mogelijk te reproduceren. De kleuren van geprint materiaal kunnen echter altijd enigszins afwijken. Vraag altijd stalenmateriaal aan om de daadwerkelijke kleur te beoordelen.

Vi har gjort vårt bästa för att representera korrekta produktfärger. Emellertid, på grund av typen av tryckt material, kan färgen på faktiska produkter variera något. Beställ gärna ett prov för att se aktuellt produktfärg.

Interface European Manufacturing BV reserve the right to change or modify specifications.

Die Interface European Manufacturing BV behält sich das Recht vor, Produktspezifikationen zu ändern oder entsprechend anzupassen.

Interface European Manufacturing BV se reserva el derecho a modificar las especificaciones arriba referenciadas.

Interface European Manufacturing BV se réserve la possibilité de modifier les caractéristiques ci-dessus.

Interface European Manufacturing BV behoudt zich het recht voor de specificaties te allen tijde aan te passen.

Interface European Manufacturing BV si riserva il diritto di modificare le proprie specifiche tecniche senza preavviso.

Europe, Middle East & Africa

AE	+971 (0)4 8189077
AT	+43 1 8102839
BA	+387 33 522 534
BE	+32 2 475 27 27
BG	+359 2 808 303
BY	+375 17 226 75 14
CH	+41 44 913 68 00
CZ	+42 0 233 087 111
DE	+49 2151 3718 0
DK	+45 33 79 70 55
ES	+34 932 418 750
FR	+33 1 58 10 20 20
HR	+385 14 62 30 63
HU	+36 1 349 6545
IE	+353 1 679 8466
IL	+972 546602102
IT	+39 02 890 93678
KZ	+7 495 234 57 27
NL	+31 33 277 5555
ME	+381 11 414 92 00
MK	+389 2 323 01 89
NO	+47 23 12 01 70
PL	+48 500 151 101
PT	+351 217 122 740
RO	+40 21 317 12 40/42/43/44
RS	+381 11 414 92 00
RU	+7 495 234 57 27
SA	+966 500615423
SE	08-241 230
SK	+421 911 104 073
SI	+386 1 520 0500 +386 8 20 54 007
TR	+90 212 365 5506
UA	+38(044)238 27 67
UK	+44 (0)1274 698503
ZA	+27 11 6083324

www.interface.com